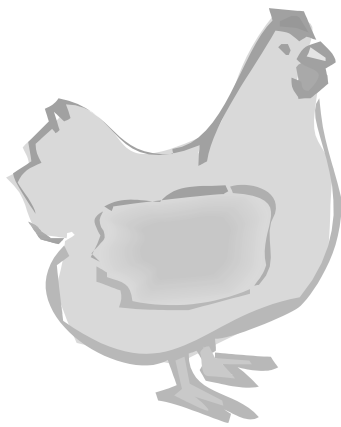


GROUPE AVICULTURE





GROUPE AVICULTURE



Le groupe comprend **18** exploitations dont :

- **2 G.A.E.C**
- **11 E.A.R.L**
- **5 individuels**

⇒ LA STRUCTURE

	Quart inférieur	Moyenne	Quart supérieur
- Nombre d'exploitations	5	18	5
- UTH Familiales	1.20	1.11	1.00
- UTH totales	1.35	1.25	1.35
- SAU / exploitation (Ha)	30.77	22.96	20.22
- SAU/UTH totale (Ha)	22.79	18.37	14.97

⇒ REVENU AGRICOLE ET EXCEDENT BRUT D'EXPLOITATION

	Quart inférieur	Moyenne	Quart supérieur
- Revenu Agricole (R.A.) / UTH familiale	8 086 €	16 843 €	27 059 €
- EBE gestion / UTH familiale	20 054 €	56 218 €	105 880 €

Pour information :

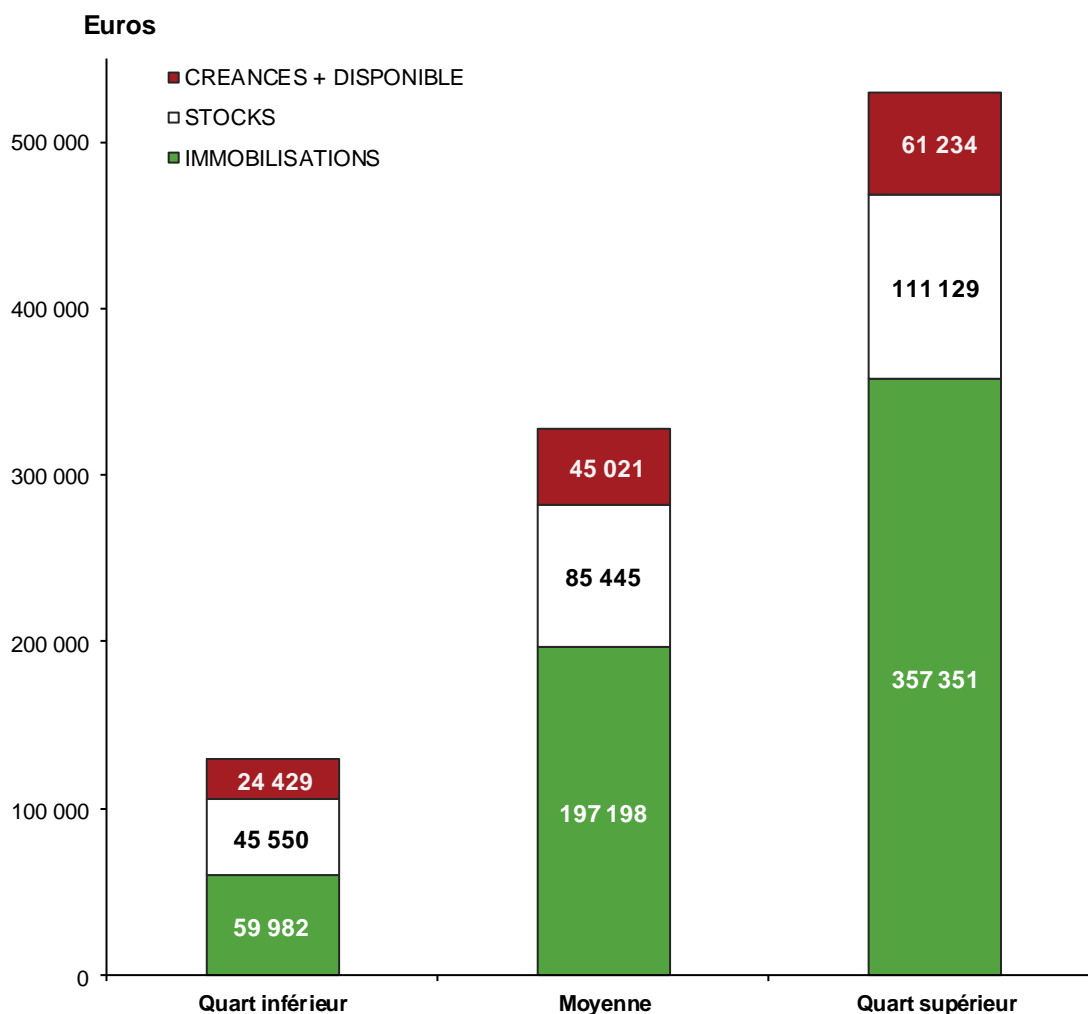
- R. A. avant cotisations sociales / UTH familiale	13 972 €	24 746 €	37 147 €
- EBE avant cotisations sociales / UTH familiale	25 940 €	64 121 €	115 968 €

⇒ CAPACITE DE PRODUCTION

	Quart inférieur	Moyenne	Quart supérieur
- M ² poulailler standard	1 764 m ²	2 568 m²	4 066 m ²



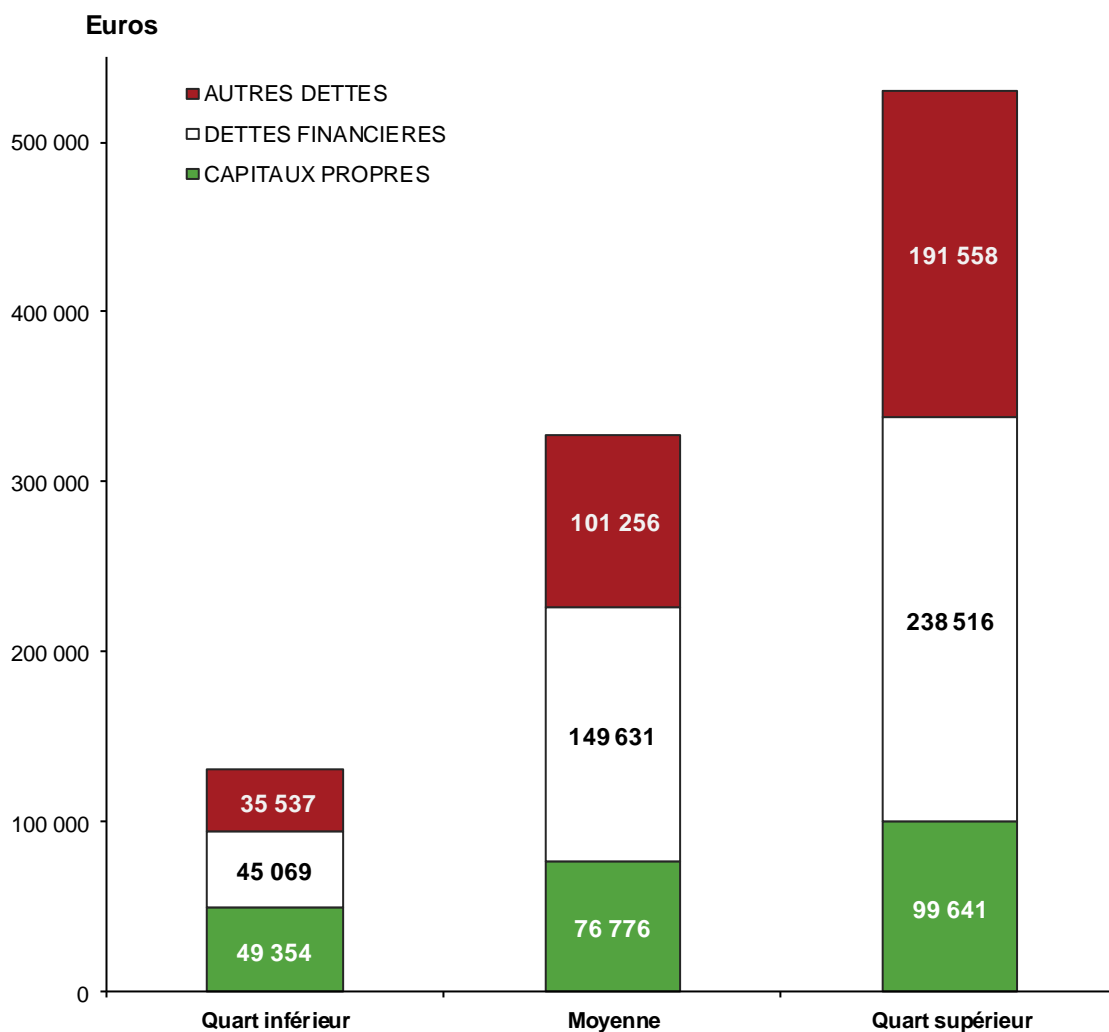
COMPOSITION DE L'ACTIF/ U.T.H. TOTALE



ACTIF	Quart inférieur	Moyenne	Quart supérieur
Constructions	30 924	117 776	199 520
Matériels	14 545	58 078	128 577
Autres immobilisations	14 513	21 344	29 253
TOTAL IMMOBILISATIONS	59 982	197 198	357 351
Stocks animaux	33 100	69 881	95 617
Autres stocks	12 450	15 564	15 512
TOTAL STOCKS	45 550	85 445	111 129
CREANCES + DISPONIBLE + REGUL.	24 429	45 021	61 234
TOTAL ACTIF	129 961	327 664	529 715



COMPOSITION DU PASSIF/ U.T.H. TOTALE



PASSIF	Quart inférieur	Moyenne	Quart supérieur
CAPITAUX PROPRES	49 354	76 776	99 641
Emprunts LMT	38 590	134 148	218 573
Autres dettes financières	6 479	15 483	19 942
TOTAL DETTES FINANCIERES	45 069	149 631	238 516
AUTRES DETTES + REGULARISATIONS	35 537	101 256	191 558
TOTAL PASSIF	129 961	327 664	529 715



COMPTE DE RESULTAT / U.T.H. FAMILIALE



CHARGES	Quart inférieur	Moyenne	Quart supérieur
Engrais	1 933	1 901	2 154
Semences	3 261	2 433	2 106
Traitements	2 116	1 978	1 951
Aliments	157 298	297 053	555 020
Carburants	2 500	1 932	2 033
Autres approvisionnements	17 253	34 182	64 832
TOTAL APPROVISIONNEMENTS	184 362	339 479	628 096
Travaux par 1/3	3 998	8 309	11 808
Electricité, eau, carburants à la pompe	3 526	8 041	17 250
Fermages	7 041	5 087	4 668
Entretien et réparations	6 537	7 200	12 038
Assurances	4 958	7 945	12 055
Autres charges extérieures	10 689	19 638	41 856
TOTAL CHARGES EXTERIEURES	36 749	56 220	99 675
IMPOTS ET TAXES	1 050	1 202	1 749
Cotisations sociales	5 886	7 903	10 088
Autres charges sociales	3 278	6 520	16 166
TOTAL CHARGES SOCIALES	9 164	14 423	26 255
AUTRES CHARGES ET PROVISIONS	0	325	-
AMORTISSEMENTS	11 137	33 923	66 928
CHARGES FINANCIERES	1 570	6 773	13 160
TOTAL CHARGES D'EXPLOITATION	244 033	452 344	835 862
CHARGES EXCEPTIONNELLES	259	1 102	110
TOTAL CHARGES	244 292	453 446	835 972
REVENU AGRICOLE	8 086	16 843	27 059



COMPTE DE RESULTAT / U.T.H. FAMILIALE



PRODUITS	Quart inférieur	Moyenne	Quart supérieur
Céréales	13 885	9 427	7 122
Cultures industrielles	-	426	1 694
Autres végétaux	666	2 001	196
TOTAL VEGETAUX	14 551	11 853	9 012
Aviculture	251 313	505 919	964 516
Autres	13 963	14 037	14 455
Achats animaux	- 42 724	- 84 137	- 153 418
TOTAL ANIMAUX	222 551	435 819	825 553
Lait de vache	-	-	-
Lait de chèvre	-	-	-
autres produits animaux	-	364	-
TOTAL PRODUITS ANIMAUX	-	364	-
INDEMNITES SUBVENTIONS	932	5 099	8 089
Aides non couplées	6 546	5 580	5 042
PRODUITS AUTRES	1 608	5 876	11 082
PRODUITS FINANCIERS	246	353	915
TOTAL PRODUITS D'EXPLOITATION	246 434	464 943	859 693
PRODUITS EXCEPTIONNELS	5 944	5 347	4 186
TOTAL PRODUITS	252 378	470 289	863 879

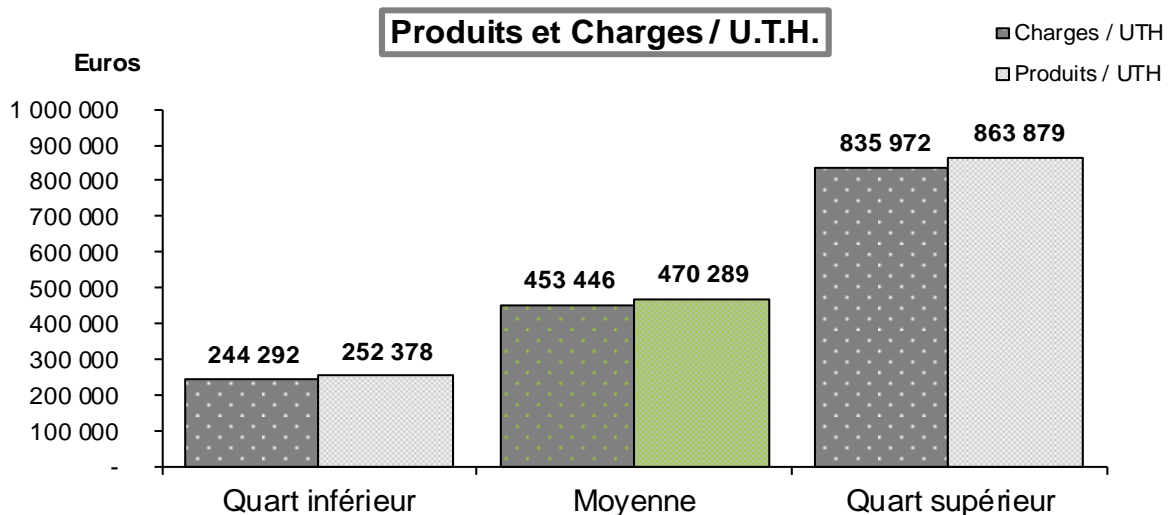




TABLEAU DE FINANCEMENT / U.T.H. FAMILIALE



	Quart inférieur	Moyenne	Quart supérieur
Excédent Brut d'Exploitation	20 054	56 218	105 880
+ Autres produits et charges	116	- 120	- 598
+ Produits financiers	246	353	915
- Charges financières CT	360	1 307	1 664
- Annuités des emprunts LMT	11 210	32 988	57 985
Ressources disponibles	8 846	22 156	46 548
<i>pour les prélèvements, investissements, variation de stocks ou amélioration de la trésorerie</i>			
- Prélèvements	7 175	19 730	30 451
Capacité autofinancement nouveau	1 670	2 426	16 098
- Prélèvements ou apports exceptionnels	-	-	-
Capacité d'autofinancement net	1 670	2 426	16 098
- INVESTISSEMENTS			
Immobilisations	25 477	23 859	13 252
<i>dont constructions et aménagements</i>	15 987	11 591	-
<i>dont matériel et installations</i>	9 338	10 118	5 920
Augmentation animaux et stock à cycle long	-	1 719	3 840
	25 477	25 578	17 092
+ FINANCEMENT			
Cessions d'immobilisations	5 228	3 579	-
Emprunts réalisés	22 229	21 112	1 658
Subvention d'équipement reçue	-	-	-
Diminution animaux et stock à cycle long	550	470	1 220
	28 007	25 160	2 878
Variation du fonds de roulement	4 201	2 009	1 884
Variation stocks animaux à cycle court	7 356	1 839	- 23 729
Variation autres stocks	- 809	- 973	1 166
- Variation des stocks	6 547	866	- 22 563
Variation de trésorerie nette globale	- 2 346	1 142	24 447
- Variation de la trésorerie	- 1 306	9 854	53 818
<i>(Dettes CT et créances)</i>			
Variation de la disponibilité à C.T.	- 1 040	- 8 712	- 29 371
<i>(Placement, banque, caisse)</i>			



EDITION DES CRITERES



*** DESCRIPTIF D'EXPLOITATION ***

LIBELLES	Quart inférieur	Moyenne	Quart supérieur
- Main d'oeuvre totale en UTH	1.35	1.25	1.35
- UTH familiale	1.20	1.11	1.00
- SURFACE AGRICOLE UTILISEE	30.77	22.96	20.22
- Ha cultures de vente	25.01	12.90	9.23
- Ha jachères	0.00	0.00	0.00
- Ha maïs fourrages	0.80	1.33	1.80
- Ha autres surfaces fourrages	4.60	8.64	9.18
- Ha dérobées	0.00	0.00	0.00

*** CRITERES DU COMPTE D'EXPLOITATION ***

- Produits courants	295 721	516 603	859 693
- Charges courantes	298 599	513 271	850 631
- dont rémunération des associés	5 760	10 667	13 920
- Résultat courant (avec rémunération associés)	-2 879	3 332	9 062
- Revenu agricole + Rémunération associés	9 703	18 715	27 059
- Revenu agricole /UTH familiale	8 086	16 843	27 059

*** AUTRES CRITERES ***

- Charges de structure globales	65 831	111 716	184 715
- Charges de structure / Ha	2 140	4 865	9 137
- Frais de mécanisation hors amortissement / Ha	519	668	840
- Charges de structure hors amort et FF / Ha	1 644	2 913	5 232

*** EBE ET ANNUITES ***

- EBE de gestion	24 065	62 465	105 880
- EBE / produits	0.08	0.12	0.12
- EBE / UTH familiale	20 054	56 218	105 880
- Annuités totales d'exploitation	13 452	36 654	57 985
- Annuités totales d'exploitation/ EBE gestion	0.56	0.59	0.55
- Annuités totales / Ha	437	1 596	2 868
- Prélèvements privés familiaux corrigés	8 610	21 491	30 451
- Annuités privées professionnelles	0	432	0
- Prélèvement exceptionnels (apports en -)	0	0	0
- Capacité d'autofinancement net (avec exceptionnel)	2 004	2 696	16 098
- Investissements	30 572	26 510	13 252
- Financements	26 674	23 458	1 658
- Autofinancement	3 898	3 053	11 594

*** CRITERES DE BILAN ***

- Total actif / UTH totales	129 961	327 664	552 883
- Situation nette (avec CC Associé)	66 628	95 971	134 515
- Emprunts moyen terme	52 097	167 686	295 074
- Fonds de roulement	28 509	-7 310	-83 275
- Autonomie financière (situation nette / total passif)	0.38	0.23	0.19
- Solvabilité court terme (actif circulant / dette CT)	1.50	0.95	0.71



CHARGES DE STRUCTURE



	Moyenne /exploit.	Moyenne / UTH totale		
		Quart inf.	Moyenne	Quart sup.
UTH totale		1.4	1.3	1.4
Nombre d'exploitations	18	5	18	5
- Carburants et lubrifiants	2 662	2 335	2 129	2 045
- Entretien matériel et petit outillage	9 724	7 291	7 779	9 534
- Crédit bail mobilier	72	173	58	19
- Amortissements matériel	19 845	5 627	15 876	27 135
TOTAL MATERIEL	32 303 29%	15 426	25 842	38 733
- Loyer bâtiments	1 685	1 943	1 348	0
- Crédit bail immobilier	0	0	0	0
- Amortissement bâtiments	16 349	3 997	13 079	20 817
TOTAL BATIMENTS	18 034 16%	5 940	14 427	20 817
- Loyers et valeurs locatives	3 947	4 316	3 157	3 458
- Impôts et taxes foncières	118	157	94	43
- Entretien Foncier et améliorations foncières	2 168	486	1 735	3 855
TOTAL FONCIER	6 232 6%	4 958	4 986	7 355
- Salaire du personnel permanent	4 903	2 021	3 922	7 822
- Salaire du personnel temporaire	260	0	208	692
- Charges sociales / salaires	1 891	893	1 513	3 137
- Personnel extérieur	1 433	0	1 147	3 780
- Avantages et autres frais	562	89	449	738
- Charges sociales exploitant	8 781	5 232	7 025	7 473
TOTAL PERSONNEL	17 829 16%	8 235	14 263	23 642
- Frais financiers LT, MT	5 685	1 075	4 548	7 664
- Frais financiers CT	137	18	109	165
- Agios	1 316	303	1 052	1 068
TOTAL FRAIS FINANCIERS	7 138 6%	1 396	5 710	8 897
- Impôts et taxes diverses	1 016	662	813	1 004
- Eau, gaz, électricité	7 802	3 022	6 242	10 589
- Eau irrigation	619	0	495	1 649
- PTT et frais de gestion	865	532	692	727
- Assurances diverses	8 827	4 407	7 062	8 930
- Transports et déplacements	36	27	29	19
- Amortissement divers	1 498	276	1 198	1 624
- Autres frais non répartis	9 518	3 882	7 614	12 840
TOTAL FRAIS GENERAUX	30 179 27%	12 808	24 143	37 381
TOTAL CHARGES DE STRUCTURE	111 716 100%	48 763	89 372	136 826
- Intérêt comptes associés	388	0	310	851
- Approvisionnements non répartis	909	1 476	728	715
- Charges pour production d'immobilisations	6 761	0	5 409	0

AUTRES CRITERES

- Frais de mécanisation hors amortissements	15 342	11 831	12 274	12 576
- Charges de structure hors amor. et frais fi.	66 886	37 468	53 509	78 352
- Frais d'équipement	51 835	21 642	41 468	61 174
- Frais d'équipement / frais de structure	0.46	Par Ha loué		
- Fermage des terres louées	2 265	121	135	105