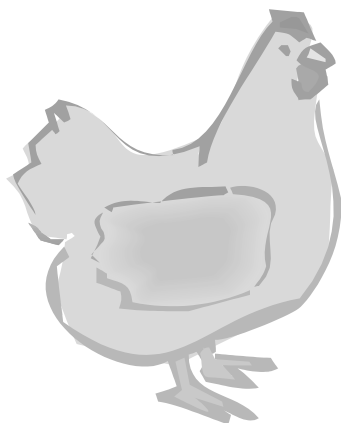


# GROUPE AVICULTURE





# GROUPE AVICULTURE



Le groupe comprend **15** exploitations dont :

- **1 G.A.E.C**
- **10 E.A.R.L**
- **4 individuels**

## ⇒ LA STRUCTURE

	Quart inférieur	Moyenne	Quart supérieur
- Nombre d'exploitations	4	<b>15</b>	4
- UTH Familiales	1.25	<b>1.07</b>	1.00
- UTH totales	1.25	<b>1.29</b>	1.25
- SAU / exploitation (ha)	22.94	<b>19.91</b>	26.68
- SAU/UTH totale (ha)	18.35	<b>15.43</b>	21.35

## ⇒ REVENU AGRICOLE ET EXCEDENT BRUT D'EXPLOITATION

	Quart inférieur	Moyenne	Quart supérieur
- Revenu Agricole (R.A.) / UTH familiale	16 161 €	<b>21 654 €</b>	29 765 €
- EBE gestion / UTH familiale	38 986 €	<b>68 594 €</b>	112 056 €

Pour information :

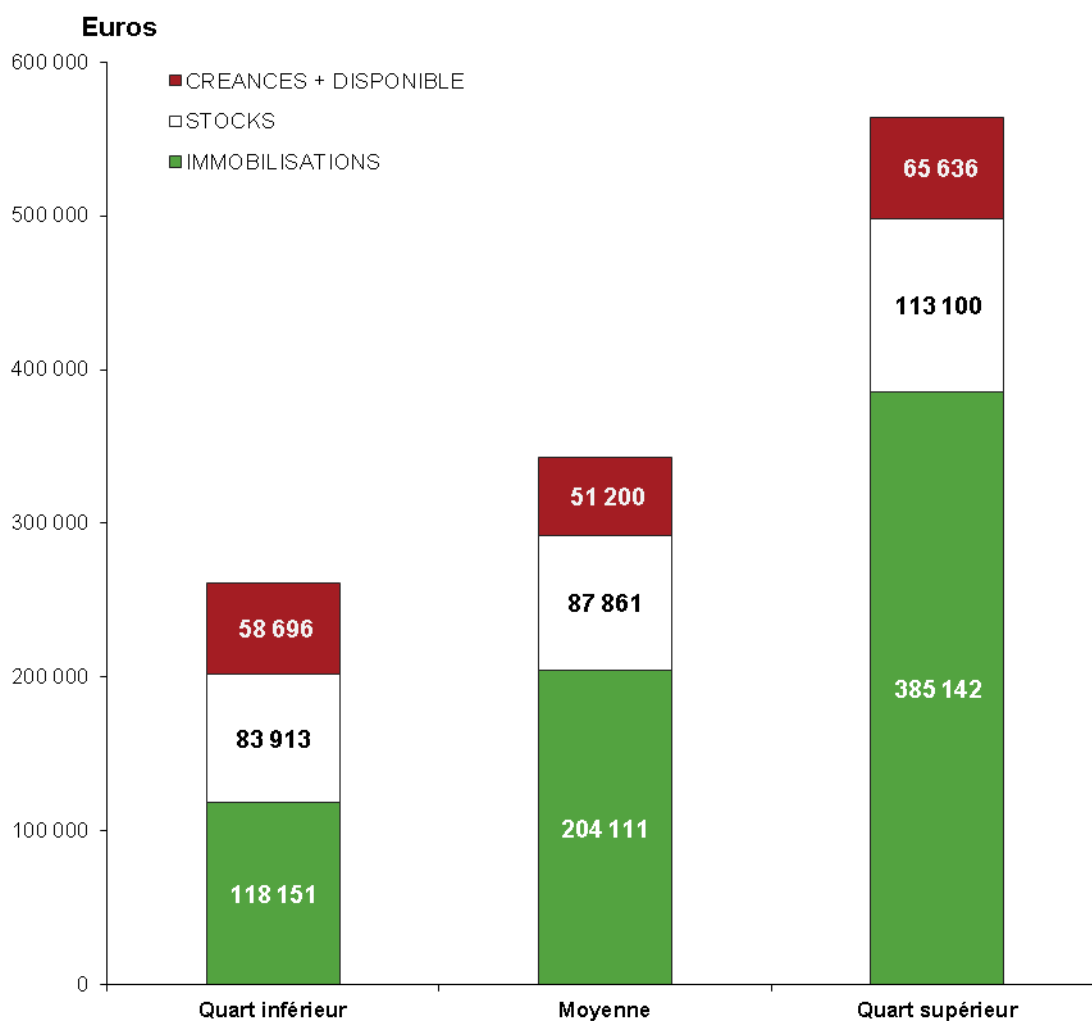
- R. A. avant cotisations sociales / UTH familiale	21 861 €	29 904 €	43 031 €
- EBE avant cotisations sociales / UTH familiale	44 685 €	76 845 €	125 323 €

## ⇒ CAPACITE DE PRODUCTION

	Quart inférieur	Moyenne	Quart supérieur
- M <sup>2</sup> poulailler standard	1 431 m <sup>2</sup>	2 918 m <sup>2</sup>	4 062 m <sup>2</sup>



## COMPOSITION DE L'ACTIF/ U.T.H. TOTALE



<b>ACTIF</b>	Quart inférieur	<b>Moyenne</b>	Quart supérieur
Constructions	76 142	126 279	200 910
Matériels	23 711	52 438	135 508
Autres immobilisations	18 298	25 394	48 724
<b>TOTAL IMMOBILISATIONS</b>	118 151	204 111	385 142
Stocks animaux	69 427	72 979	94 345
Autres stocks	14 486	14 883	18 755
<b>TOTAL STOCKS</b>	83 913	87 861	113 100
CREANCES + DISPONIBLE + REGUL.	58 696	51 200	65 636
<b>TOTAL ACTIF</b>	260 760	343 172	563 878



## COMPOSITION DU PASSIF/ U.T.H. TOTALE



<b>PASSIF</b>	Quart inférieur	<b>Moyenne</b>	Quart supérieur
CAPITAUX PROPRES	108 220	79 535	125 452
Emprunts LMT	93 879	153 662	270 264
Autres dettes financières	3 532	18 576	26 755
<b>TOTAL DETTES FINANCIERES</b>	97 411	172 238	297 019
AUTRES DETTES + REGULARISATIONS	55 129	91 398	141 407
<b>TOTAL PASSIF</b>	260 760	343 172	563 878



## COMPTE DE RESULTAT / U.T.H. FAMILIALE



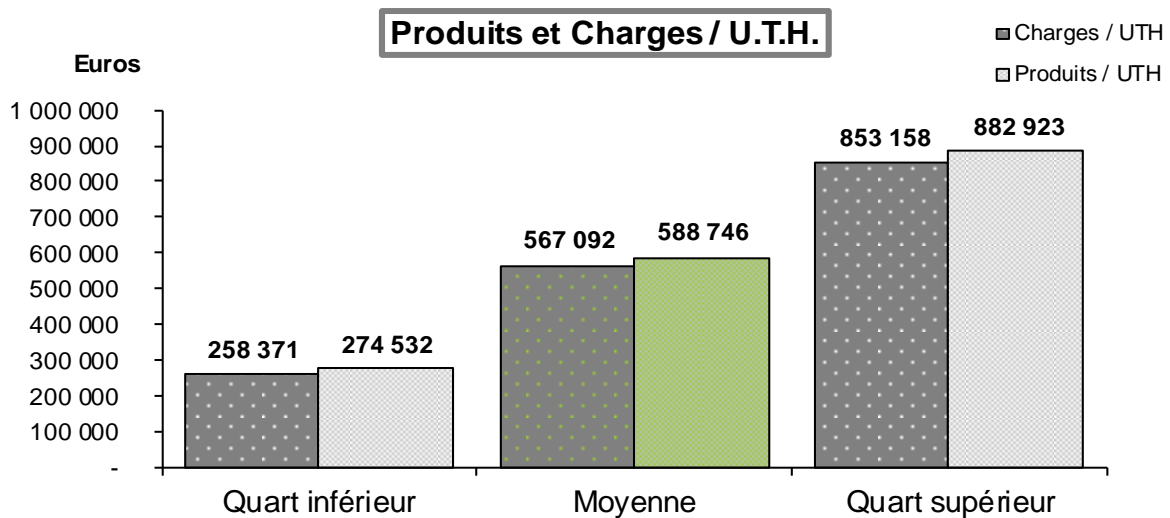
<b>CHARGES</b>	Quart inférieur	<b>Moyenne</b>	Quart supérieur
Engrais	1 996	<b>1 747</b>	1 580
Semences	697	<b>1 833</b>	2 495
Traitements	610	<b>1 765</b>	2 840
Aliments	169 965	<b>384 091</b>	558 575
Carburants	1 314	<b>1 505</b>	2 028
Autres approvisionnements	20 949	<b>48 450</b>	68 307
<b>TOTAL APPROVISIONNEMENTS</b>	<b>195 531</b>	<b>439 391</b>	<b>635 825</b>
Travaux par 1/3	8 130	<b>12 285</b>	13 302
Electricité, eau, carburants à la pompe	3 305	<b>9 478</b>	18 161
Fermages	1 543	<b>5 128</b>	5 826
Entretien et réparations	4 174	<b>8 138</b>	13 150
Assurances	5 290	<b>9 078</b>	10 995
Autres charges extérieures	9 669	<b>20 908</b>	41 792
<b>TOTAL CHARGES EXTERIEURES</b>	<b>32 111</b>	<b>65 016</b>	<b>103 226</b>
<b>IMPOTS ET TAXES</b>	<b>1 094</b>	<b>1 280</b>	<b>1 700</b>
Cotisations sociales	5 700	<b>8 251</b>	13 267
Autres charges sociales	-	<b>5 750</b>	10 158
<b>TOTAL CHARGES SOCIALES</b>	<b>5 700</b>	<b>14 001</b>	<b>23 424</b>
<b>AUTRES CHARGES ET PROVISIONS</b>	<b>0</b>	<b>0</b>	<b>-</b>
<b>AMORTISSEMENTS</b>	<b>19 857</b>	<b>38 495</b>	<b>71 989</b>
<b>CHARGES FINANCIERES</b>	<b>3 489</b>	<b>8 115</b>	<b>14 851</b>
<b>TOTAL CHARGES D'EXPLOITATION</b>	<b>257 783</b>	<b>566 298</b>	<b>851 014</b>
<b>CHARGES EXCEPTIONNELLES</b>	<b>589</b>	<b>794</b>	<b>2 144</b>
<b>TOTAL CHARGES</b>	<b>258 371</b>	<b>567 092</b>	<b>853 158</b>
<b>REVENU AGRICOLE</b>	<b>16 161</b>	<b>21 654</b>	<b>29 765</b>



# COMPTE DE RESULTAT / U.T.H. FAMILIALE



PRODUITS	Quart inférieur	Moyenne	Quart supérieur
Céréales	1 528	6 475	6 619
Cultures industrielles	-	376	1 505
Autres végétaux	1 452	2 718	1 806
<b>TOTAL VEGETAUX</b>	2 980	9 569	9 930
Aviculture	274 371	632 391	975 641
Autres	20 941	19 301	19 903
Achats animaux	- 41 648	- 93 250	- 160 357
<b>TOTAL ANIMAUX</b>	253 664	558 443	835 187
Lait de vache	-	-	-
Lait de chèvre	-	-	-
autres produits animaux	1 114	348	-
<b>TOTAL PRODUITS ANIMAUX</b>	1 114	348	-
INDEMNITES SUBVENTIONS	4 836	4 985	7 716
Aides non couplées	3 907	4 957	5 027
PRODUITS AUTRES	6 691	6 903	14 765
PRODUITS FINANCIERS	315	319	425
<b>TOTAL PRODUITS D'EXPLOITATION</b>	273 507	585 524	873 050
PRODUITS EXCEPTIONNELS	1 025	3 222	9 873
<b>TOTAL PRODUITS</b>	274 532	588 746	882 923





# TABLEAU DE FINANCEMENT / U.T.H. FAMILIALE



	Quart inférieur	Moyenne	Quart supérieur
<b>Excédent Brut d'Exploitation</b>	<b>38 986</b>	<b>68 594</b>	<b>112 056</b>
+ Autres produits et charges	- 274	65	- 50
+ Produits financiers	315	319	425
- Charges financières CT	46	1 799	2 258
- Annuités des emprunts LMT	17 034	36 390	73 575
<b>Ressources disponibles</b>	<b>21 947</b>	<b>30 789</b>	<b>36 598</b>
<i>pour les prélèvements, investissements, variation de stocks ou amélioration de la trésorerie</i>			
- Prélèvements	18 610	26 329	22 872
<b>Capacité autofinancement nouveau</b>	<b>3 336</b>	<b>4 460</b>	<b>13 726</b>
- Prélèvements ou apports exceptionnels	-	-	-
<b>Capacité d'autofinancement net</b>	<b>3 336</b>	<b>4 460</b>	<b>13 726</b>
- INVESTISSEMENTS			
Immobilisations	2 548	21 405	51 751
<i>dont constructions et aménagements</i>	1 451	3 698	-
<i>dont matériel et installations</i>	875	12 951	39 550
Augmentation animaux et stock à cycle long	916	946	-
	3 464	22 350	51 751
+ FINANCEMENT			
Cessions d'immobilisations	150	1 464	5 292
Emprunts réalisés	-	7 635	31 288
Subvention d'équipement reçue	-	656	-
Diminution animaux et stock à cycle long	434	573	1 750
	584	10 328	38 329
<b>Variation du fonds de roulement</b>	<b>456</b>	<b>- 7 562</b>	<b>304</b>
Variation stocks animaux à cycle court	- 2 491	- 13 558	- 41 674
Variation autres stocks	1 327	- 461	- 2 525
- Variation des stocks	- 1 164	- 14 019	- 44 198
<b>Variation de trésorerie nette globale</b>	<b>1 621</b>	<b>6 457</b>	<b>44 502</b>
- Variation de la trésorerie	- 1 807	- 2 820	23 385
<i>(Dettes CT et créances)</i>			
<b>Variation de la disponibilité à C.T.</b>	<b>3 428</b>	<b>9 278</b>	<b>21 117</b>
<i>(Placement, banque, caisse)</i>			



## EDITION DES CRITERES



### \*\*\* DESCRIPTIF D'EXPLOITATION \*\*\*

LIBELLES	Quart inférieur	<b>Moyenne</b>	Quart supérieur
- Main d'oeuvre totale en UTH	1.25	<b>1.29</b>	1.25
- UTH familiale	1.25	<b>1.07</b>	1.00
- SURFACE AGRICOLE UTILISEE	22.94	<b>19.91</b>	26.68
- ha cultures de vente	2.16	<b>7.74</b>	11.80
- ha jachères	0.00	<b>0.00</b>	0.00
- ha maïs fourrages	1.62	<b>1.27</b>	2.19
- ha autres surfaces fourrages	19.16	<b>10.86</b>	12.69
- ha dérobes	0.00	<b>0.00</b>	0.00

### \*\*\* CRITERES DU COMPTE D'EXPLOITATION \*\*\*

- Produits courants	341 884	<b>624 559</b>	873 050
- Charges courantes	338 428	<b>617 331</b>	865 714
- dont rémunération des associés	16 200	<b>13 280</b>	14 700
- Résultat courant (avec rémunération associés)	3 456	<b>7 228</b>	7 336
- Revenu agricole + Rémunération associés	20 201	<b>23 097</b>	29 765
- Revenu agricole /UTH familiale	16 161	<b>21 654</b>	29 765

### \*\*\* AUTRES CRITERES \*\*\*

- Charges de structure globales	67 637	<b>117 645</b>	187 702
- Charges de structure / ha	2 948	<b>5 910</b>	7 035
- Frais de mécanisation hors amortissement / ha	472	<b>770</b>	632
- Charges de structure hors amort et FF / ha	1 690	<b>3 434</b>	3 829

### \*\*\* EBE ET ANNUITES \*\*\*

- EBE de gestion	48 732	<b>73 167</b>	112 056
- EBE / produits	0.14	<b>0.12</b>	0.13
- EBE / UTH familiale	38 986	<b>68 594</b>	112 056
- Annuités totales d'exploitation	21 292	<b>38 816</b>	73 575
- Annuités totales d'exploitation/ EBE gestion	0.44	<b>0.53</b>	0.66
- Annuités totales / ha	928	<b>1 950</b>	2 757
- Prélèvements privés familiaux corrigés	23 263	<b>27 307</b>	22 872
- Annuités privées professionnelles	0	<b>777</b>	0
- Prélèvement exceptionnels (apports en -)	0	<b>0</b>	0
- Capacité d'autofinancement net (avec exceptionnel)	4 171	<b>4 757</b>	13 726
- Investissements	3 185	<b>22 832</b>	51 751
- Financements	0	<b>8 145</b>	31 288
- Autofinancement	3 185	<b>14 687</b>	20 463

### \*\*\* CRITERES DE BILAN \*\*\*

- Total actif / UTH totales	260 760	<b>343 172</b>	604 834
- Situation nette (avec CC Associé)	135 275	<b>102 601</b>	156 815
- Emprunts moyen terme	117 348	<b>196 925</b>	332 958
- Fonds de roulement	55 825	<b>7 733</b>	-23 083
- Autonomie financière (situation nette / total passif)	0.42	<b>0.23</b>	0.22
- Solvabilité court terme (actif circulant / dette CT)	1.76	<b>1.05</b>	0.89





# CHARGES DE STRUCTURE



	Moyenne /exploit. Total	Moyenne / UTH totale		
		Quart inf.	Moyenne	Quart sup.
UTH totale		1.3	1.3	1.3
Nombre d'exploitations	15	4	15	4
- Carburants et lubrifiants	2 125	1 594	1 647	2 274
- Entretien matériel et petit outillage	10 555	4 798	8 183	10 190
- Crédit bail mobilier	29	0	22	45
- Amortissements matériel	18 811	7 211	14 582	30 821
<b>TOTAL MATERIEL</b> 27%	<b>31 520</b>	<b>13 603</b>	<b>24 434</b>	<b>43 330</b>
- Loyer bâtiments	1 651	47	1 280	0
- Crédit bail immobilier	0	0	0	0
- Amortissement bâtiments	20 283	12 647	15 723	24 252
<b>TOTAL BATIMENTS</b> 19%	<b>21 934</b>	<b>12 694</b>	<b>17 003</b>	<b>24 252</b>
- Loyers et valeurs locatives	3 808	1 495	2 952	4 661
- Impôts et taxes foncières	119	205	92	39
- Entretien Foncier et améliorations foncières	3 079	1 277	2 387	4 922
<b>TOTAL FONCIER</b> 6%	<b>7 006</b>	<b>2 977</b>	<b>5 431</b>	<b>9 622</b>
- Salaire du personnel permanent	3 854	0	2 988	5 647
- Salaire du personnel temporaire	71	0	55	212
- Charges sociales / salaires	1 412	0	1 094	2 135
- Personnel extérieur	1 197	14	928	3 118
- Avantages et autres frais	418	231	324	427
- Charges sociales exploitant	8 801	5 700	6 822	10 613
<b>TOTAL PERSONNEL</b> 13%	<b>15 753</b>	<b>5 945</b>	<b>12 212</b>	<b>22 153</b>
- Frais financiers LT, MT	6 302	3 191	4 885	9 020
- Frais financiers CT	293	32	227	81
- Agios	1 626	14	1 260	1 725
<b>TOTAL FRAIS FINANCIERS</b> 7%	<b>8 221</b>	<b>3 238</b>	<b>6 373</b>	<b>10 827</b>
- Impôts et taxes diverses	994	709	771	1 050
- Eau, gaz, électricité	9 651	3 025	7 481	11 887
- Eau irrigation	663	0	514	1 990
- PTT et frais de gestion	981	871	760	753
- Assurances diverses	9 684	5 290	7 507	8 796
- Transports et déplacements	87	24	68	134
- Amortissement divers	1 968	0	1 526	2 518
- Autres frais non répartis	9 184	5 735	7 119	12 851
<b>TOTAL FRAIS GENERAUX</b> 28%	<b>33 212</b>	<b>15 654</b>	<b>25 745</b>	<b>39 979</b>
<b>TOTAL CHARGES DE STRUCTURE</b> 100%	<b>117 645</b>	<b>54 109</b>	<b>91 198</b>	<b>150 161</b>
- Intérêt comptes associés	435	252	337	1 054
- Approvisionnements non répartis	921	674	714	724
- Charges pour production d'immobilisations	0	0	0	0

## AUTRES CRITERES

- Frais de mécanisation hors amortissements	15 325	8 661	11 880	13 498
- Charges de structure hors amor. et frais fi.	68 363	31 014	52 995	81 744
- Frais d'équipement	55 422	26 296	42 963	70 100
- Frais d'équipement / frais de structure	0.47		Par Ha loué	
- Fermage des terres louées	2 032	123	143	115