

GROUPE CULTURES





GROUPE CULTURES



Le groupe comprend **42** exploitations dont :

- **3 G.A.E.C**
- **12 E.A.R.L**
- **23 individuels**
- **4 autres**

⇒ LA STRUCTURE

	Quart inférieur	Moyenne	Quart supérieur
Nombre d'exploitations	11	42	11
UTH Familiales	1.18	1.18	1.09
UTH totales	1.19	1.39	1.65
SAU / exploitation (Ha)	71.28	111.54	152.83
SAU/UTH totale (Ha)	59.80	80.43	92.37

⇒ REVENU AGRICOLE ET EXCEDENT BRUT D'EXPLOITATION

	Quart inférieur	Moyenne	Quart supérieur
Revenu Agricole (R.A.) / UTH familiale	-3 570 €	11 530 €	26 327 €
EBE gestion / UTH familiale	3 874 €	34 297 €	76 162 €
EBE / Ha de S A U	64 €	362 €	544 €

Pour information :

R. A. avant cotisations sociales / UTH F.	-98 €	18 339 €	38 288 €
EBE avant cotisations sociales / UTH F.	7 346 €	41 106 €	88 122 €

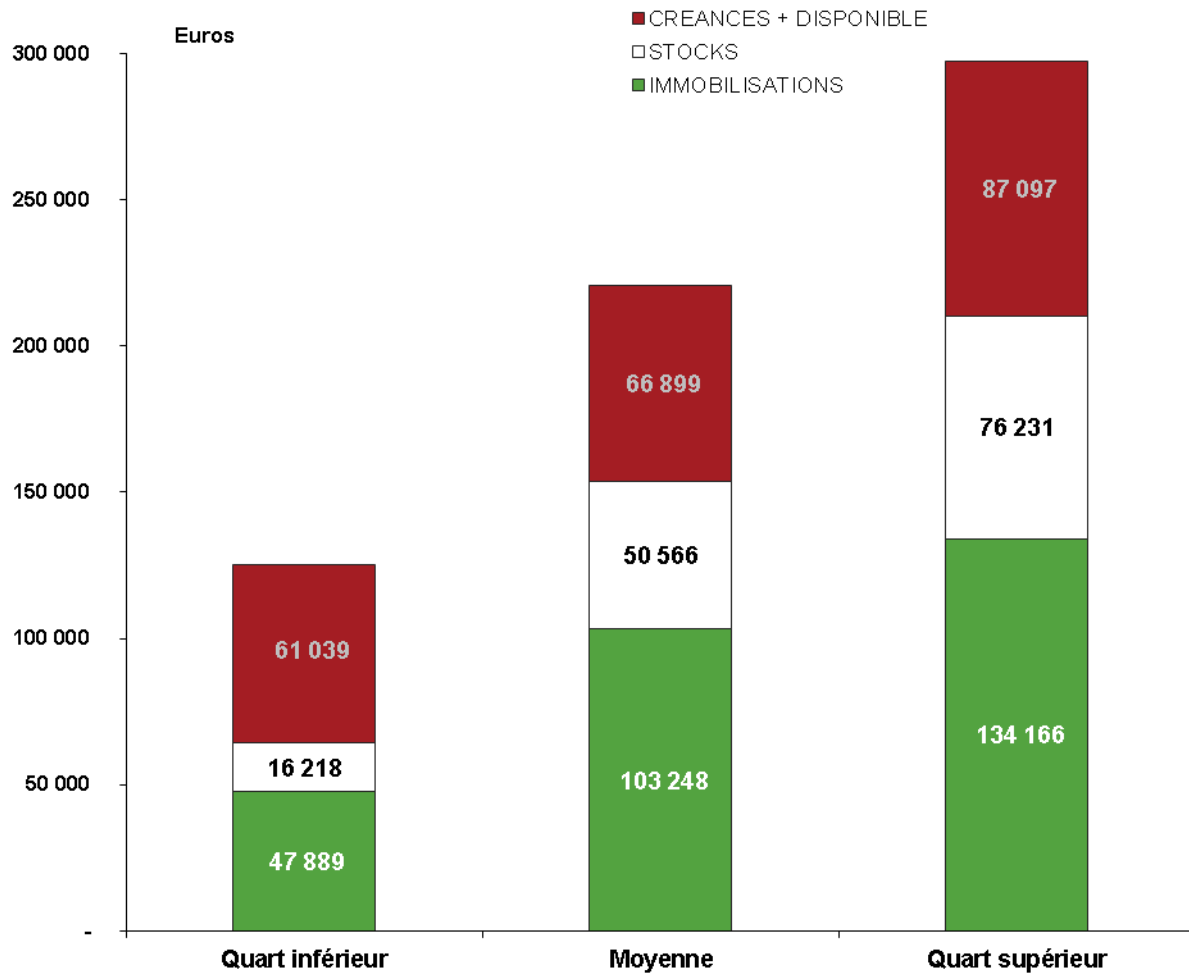
⇒ ASSOLEMENT MOYEN

	Quart inférieur	Moyenne	Quart supérieur
Blé tendre	29%	32%	27%
Tournesol	15%	13%	13%
Colza	6%	10%	10%
Maïs grain irrigué	0%	8%	11%
Maïs grain non irrigué	16%	7%	7%
Orge d'hiver	5%	4%	2%
Blé dur	0%	4%	7%
Pois	1%	2%	2%
Autres cultures de vente	12%	9%	12%
Gel	1%	1%	2%
Surfaces fourragères	15%	9%	7%
Autres cultures	0%	0%	1%
TOTAL SAU	100%	100%	100%

D.P.U. moyen	318 €	281 €	317 €
--------------	-------	-------	-------



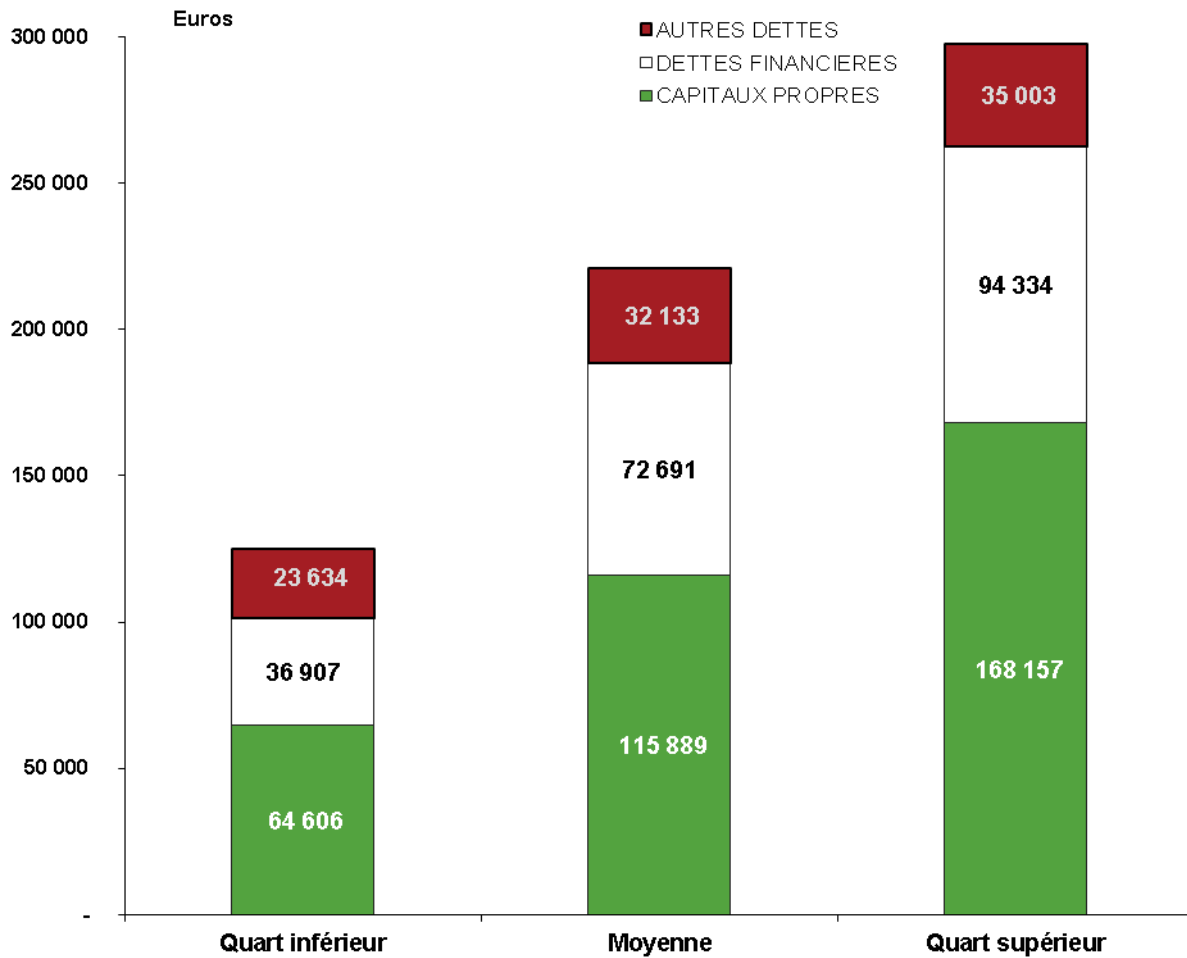
COMPOSITION DE L'ACTIF / U.T.H. TOTALE



ACTIF	Quart inférieur	Moyenne	Quart supérieur
Constructions	8 695	12 201	11 529
Matériels	15 905	65 049	100 127
Autres immobilisations	23 288	25 998	22 510
TOTAL IMMOBILISATIONS	47 889	103 248	134 166
Stocks animaux	1 809	4 568	8 955
Autres stocks	14 409	45 998	67 276
TOTAL STOCKS	16 218	50 566	76 231
CREANCS + DISPONIBLE + REGUL.	61 039	66 899	87 097
TOTAL ACTIF	125 146	220 713	297 495



COMPOSITION DU PASSIF / U.T.H. TOTALE



PASSIF	Quart inférieur	Moyenne	Quart supérieur
CAPITAUX PROPRES	64 606	115 889	168 157
Emprunts LMT	22 044	55 692	78 242
Autres dettes financières	14 863	16 999	16 093
TOTAL DETTES FINANCIERES	36 907	72 691	94 334
AUTRES DETTES + REGULARISATION	23 634	32 133	35 003
TOTAL PASSIF	125 146	220 713	297 495



BILAN / HA S.A.U.



ACTIF	Quart inférieur	Moyenne	Quart supérieur
INSTALLATIONS INCORPORELLES	-	1	0
Terrains	330	233	155
Aménagements fonciers	6	9	16
Constructions	145	152	125
Matériels	266	809	1 084
Autres immobilisations corporelles	11	27	12
TOTAL IMMOBILISATIONS CORPORELLE	758	1 230	1 391
IMMOBILISAT° FINANCIERES & ACOMPTE	43	53	61
TOTAL IMMOBILISATIONS	801	1 284	1 453
Stocks animaux permanents	30	50	82
Autres animaux	0	6	15
Avances aux cultures	122	185	174
Approvisionnements	49	119	125
Produits finis	63	258	418
Autres Stocks	7	10	12
TOTAL STOCKS	271	629	825
Coopératives + clients divers	335	188	150
Autres créances et régularisations	434	398	421
TOTAL CREANCES & REGULARISATIONS	769	586	571
DISPONIBLE	252	246	372
TOTAL ACTIF	2 093	2 744	3 221



BILAN / Ha S.A.U.



PASSIF	Quart inférieur	Moyenne	Quart supérieur
CAPITAUX PROPRES	1 080	1 441	1 821
Emprunts fonciers	26	21	39
Autres Emprunts LMT	343	672	808
CT et découverts bancaires	243	205	168
Autres dettes financières	6	7	7
TOTAL DETTES FINANCIERES	617	904	1 021
Coopératives + fournisseurs divers	293	208	96
Autres dettes et régularisations	102	191	283
TOTAL DETTES & REGULARISATIONS	395	400	379
TOTAL PASSIF	2 093	2 744	3 221



COMPTE DE RESULTAT / Ha S.A.U.



CHARGES	Quart inférieur	Moyenne	Quart supérieur
Engrais	160	184	200
Semences	135	114	109
Traitements	145	171	203
Aliments	4	4	8
Carburants	41	65	68
Autres approvisionnements	6	15	21
TOTAL APPROVISIONNEMENTS	490	554	609
Travaux par 1/3	184	94	74
Electricité, eau, carburants à la pompe	15	37	46
Fermages	123	122	125
Entretien et réparations	51	62	81
Assurances	34	51	53
Autres charges extérieures	81	73	67
TOTAL CHARGES EXTERIEURES	488	439	446
IMPOTS ET TAXES	17	18	16
Cotisations sociales	58	72	85
Autres charges sociales	5	43	76
TOTAL CHARGES SOCIALES	63	115	161
AUTRES CHARGES ET PROVISIONS	3	1	0
AMORTISSEMENTS	97	272	361
CHARGES FINANCIERES	22	29	36
TOTAL CHARGES D'EXPLOITATION	1 179	1 427	1 631
CHARGES EXCEPTIONNELLES	67	61	49
TOTAL CHARGES	1 246	1 488	1 680
REVENU AGRICOLE	- 59	122	188



COMPTE DE RESULTAT / Ha S.A.U.



PRODUITS	Quart inférieur	Moyenne	Quart supérieur
Céréales	554	729	839
Cultures industrielles	191	299	397
Autres végétaux	112	47	25
TOTAL VEGETAUX	856	1 075	1 261
Bovins	4	25	54
Autres	-	0	-
Achats animaux	-	1	3
TOTAL ANIMAUX	4	24	51
Lait de vache	-	-	-
Lait de chèvre	-	-	-
Autres produits animaux	-	-	-
TOTAL PRODUITS ANIMAUX	-	-	-
INDEMNITES SUBVENTIONS	24	76	110
Aides non couplées	227	244	262
PRODUITS AUTRES	6	50	67
PRODUITS FINANCIERS	7	5	5
TOTAL PRODUITS D'EXPLOITATION	1 112	1 474	1 756
PRODUITS EXCEPTIONNELS	74	136	112
TOTAL PRODUITS	1 186	1 610	1 868

Produits et Charges / Ha S.A.U.

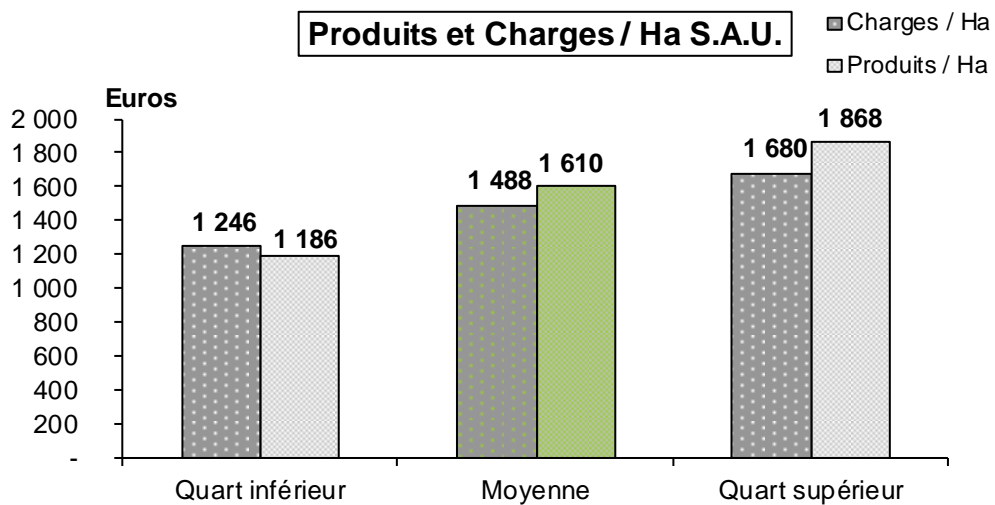




TABLEAU DE FINANCEMENT / U.T.H. Familiale



	Quart inférieur	Moyenne	Quart supérieur
Excédent Brut d'Exploitation	3 874	34 297	76 162
+ Autres produits et charges	- 870	594	2 312
+ Produits financiers	423	475	744
- Charges financières CT	794	618	744
- Annuités des emprunts LMT	3 925	19 773	31 765
Ressources disponibles	- 1 292	14 975	46 709
<i>pour les prélèvements, investissements, variation de stocks ou amélioration de la trésorerie</i>			
- Prélèvements	3 195	16 348	31 495
Capacité autofinancement nouveau	- 4 487	- 1 373	15 214
- Prélèvements ou apports exceptionnels	- 2 337	2 098	10 374
Capacité d'autofinancement net	- 2 150	- 3 471	4 840
- INVESTISSEMENTS			
Immobilisations	9 041	27 608	48 245
<i>dont constructions et aménagements</i>	2 916	1 618	2 163
<i>dont matériel et installations</i>	5 685	24 688	44 837
Augmentation animaux et stock à cycle long	115	116	-
	9 157	27 724	48 245
+ FINANCEMENT			
Cessions d'immobilisations	3 718	10 607	9 865
Emprunts réalisés	7 923	20 521	41 993
Subvention d'équipement reçue	-	418	1 724
Diminution animaux et stock à cycle long	531	233	363
	12 172	31 780	53 944
Variation du fonds de roulement	865	585	10 540
Variation stocks animaux à cycle court	-	- 153	- 105
Variation autres stocks	- 6 850	- 192	3 343
- Variation des stocks	- 6 850	- 345	3 238
Variation de trésorerie nette globale	7 715	930	7 301
- Variation de la trésorerie <i>(Dettes CT et créances)</i>	- 2 408	- 1 381	- 4 145
Variation de la disponibilité à C.T.	10 124	2 311	11 447
<i>(Placement, banque, caisse)</i>			



EDITION DES CRITERES



*** DESCRIPTIF D'EXPLOITATION ***

LIBELLES	Quart inférieur	Moyenne	Quart supérieur
- Main d'oeuvre totale en UTH	1.19	1.39	1.65
- UTH familiale	1.18	1.18	1.09
- SURFACE AGRICOLE UTILISEE	71.28	111.54	152.83
- Ha cultures de vente	61.80	100.27	137.74
- Ha jachères	0.72	1.32	3.08
- Ha maïs fourrages	0.00	0.13	0.51
- Ha autres surfaces fourrages	11.17	10.22	9.79
- Ha dérobées	1.74	0.46	0.00

*** CRITERES DU COMPTE D'EXPLOITATION ***

- Produits courants	79 278	164 410	268 350
- Charges courantes	84 919	165 968	260 335
- dont rémunération des associés	855	6 755	11 149
- Résultat courant (avec rémunération associés)	-5 641	-1 558	8 014
- Revenu agricole + Rémunération associés	-4 220	13 589	28 721
- Revenu agricole /UTH familiale	-3 570	11 530	26 327

*** AUTRES CRITERES ***

- Charges de structure globales	43 163	94 112	144 129
- Charges de structure / Ha	606	844	943
- Frais de mécanisation hors amortissements / Ha	252	234	240
- Charges de structure hors amort et FF / Ha	487	547	556

*** EBE ET ANNUITES ***

- EBE de gestion	4 578	40 421	83 085
- EBE / produits	0.06	0.25	0.31
- EBE / UTH familiale	3 874	34 297	76 162
- Annuités totales d'exploitation	4 638	23 304	34 652
- Annuités totales d'exploitation/ EBE gestion	1.01	0.58	0.42
- Annuités totales / Ha	65	209	227
- Prélèvements privés familiaux corrigés	3 776	17 893	31 216
- Annuités privées professionnelles	0	1 374	3 141
- Prélèvement exceptionnels (apports en -)	-2 083	2 650	11 317
- Capacité d'autofinancement net (avec exceptionnel)	-2 541	-4 090	5 280
- Investissements	10 685	32 538	52 631
- Financements	9 364	24 186	45 810
- Autofinancement	1 322	8 352	6 820

*** CRITERES DE BILAN ***

- Total actif / UTH totales	125 146	220 713	297 495
- Situation nette (avec CC Associé)	76 998	160 727	278 224
- Emprunts moyen terme	24 431	74 912	123 452
- Fonds de roulement	44 050	89 150	173 226
- Autonomie financière (situation nette / total passif)	0.52	0.53	0.57
- Solvabilité court terme (actif circulant / dette CT)	1.96	2.31	3.05



CHARGES DE STRUCTURE



Ha SAU	Moyenne /exploit.	Moyenne / Ha SAU		
		Quart inf.	Moyenne	Quart sup.
Ha SAU		71	112	153
Nombre d'exploitations	42	11	42	11
- Carburants et lubrifiants	7 824	47	70	73
- Entretien matériel et petit outillage	9 283	67	83	95
- Crédit bail mobilier	113	0	1	2
- Amortissements matériel	27 043	74	242	335
TOTAL MATERIEL 47%	44 264	188	397	505
- Loyer bâtiments	218	2	2	3
- Crédit bail immobilier	0	0	0	0
- Amortissement bâtiments	2 248	15	20	20
TOTAL BATIMENTS 3%	2 466	17	22	22
- Loyers et valeurs locatives	13 304	119	119	122
- Impôts et taxes foncières	563	8	5	2
- Entretien Foncier et améliorations foncières	971	10	9	10
TOTAL FONCIER 16%	14 838	137	133	135
- Salaire du personnel permanent	1 788	2	16	19
- Salaire du personnel temporaire	427	0	4	2
- Charges sociales / salaires	436	1	4	2
- Personnel extérieur	76	3	1	0
- Avantages et autres frais	135	3	1	1
- Charges sociales exploitant	8 025	58	72	85
TOTAL PERSONNEL 12%	10 886	67	98	110
- Frais financiers LT, MT	2 030	8	18	21
- Frais financiers CT	74	0	1	1
- Agios	654	13	6	5
TOTAL FRAIS FINANCIERS 3%	2 758	22	25	26
- Impôts et taxes diverses	705	5	6	6
- Eau, gaz, électricité	1 988	9	18	23
- Eau irrigation	654	0	6	1
- PTT et frais de gestion	462	3	4	4
- Assurances diverses	5 660	34	51	53
- Transports et déplacements	426	6	4	3
- Amortissement divers	1 053	9	9	6
- Autres frais non répartis	7 952	110	71	49
TOTAL FRAIS GENERAUX 20%	18 899	176	169	144
TOTAL CHARGES DE STRUCTURE 100%	94 112	606	844	943
- Intérêt comptes associés	423	0	4	11
- Approvisionnements non répartis	1 799	10	16	9
- Charges pour production d'immobilisations	618	0	6	15

AUTRES CRITERES

- Frais de mécanisation hors amortissements	26 054	252	234	240
- Charges de structure hors amor. et frais fi.	61 010	487	547	556
- Frais d'équipement	47 782	213	428	534
- Frais d'équipement / frais de structure	0.51			
- Fermage des terres louées	11 024	152	135	133



MARGES CULTURES



	Blé tendre	Orge	Blé dur	Mais grain irrigué	Mais grain sec	Tourne-sol	Colza
Nombre d'exploitations	40	20	12	8	17	28	25
Surface (Ha)	37.54	9.53	14.25	48.85	16.95	21.32	17.85
Rendement / Ha (Qx)	71.83	64.31	69.42	97.86	85.28	18.31	31.26
Prix (€/Ql)	16.84	14.49	31.58	13.21	11.90	38.42	35.07
Produit de l'activité	911	790	1 703	738	919	551	830
Autres produits	260	140	369	595	125	146	261
PRODUIT BRUT (€/Ha) Hors aide couplée	1 171	930	2 072	1 333	1 044	697	1 091
Engrais	230	172	249	169	241	79	274
Semences	100	124	131	220	221	116	51
Produits de traitement	211	150	210	95	116	128	248
Travaux par 1/3	52	89	40	153	117	53	47
Taxes parafiscales	8	8	6	6	7	5	7
Autres charges	- 0	- 0	0	83	3	- 0	- 2
CHARGES OPERATIONNELLES	601	542	637	725	704	381	625
MARGE BRUTE PRODUCTION en €/Ha	570	387	1 436	609	339	316	466

Le prix (€/Ql) concerne seulement les céréales vendues