

GROUPE CULTURES





GROUPE CULTURES



Le groupe comprend **39** exploitations dont :

- **3 G.A.E.C**
- **11 E.A.R.L**
- **21 individuels**
- **4 S.C.E.A**

⇒ LA STRUCTURE

	Quart inférieur	Moyenne	Quart supérieur
Nombre d'exploitations	10	39	10
UTH Familiales	1.30	1.23	1.10
UTH totales	1.30	1.45	1.84
SAU / exploitation (Ha)	66.60	114.25	154.97
SAU/UTH totale (Ha)	51.23	78.82	84.13

⇒ REVENU AGRICOLE ET EXCEDENT BRUT D'EXPLOITATION

	Quart inférieur	Moyenne	Quart supérieur
Revenu Agricole (R.A.) / UTH familiale	-5 372 €	-1 349 €	13 081 €
EBE gestion / UTH familiale	-1 805 €	22 336 €	60 406 €
EBE / Ha de S A U	-35 €	241 €	429 €

Pour information :

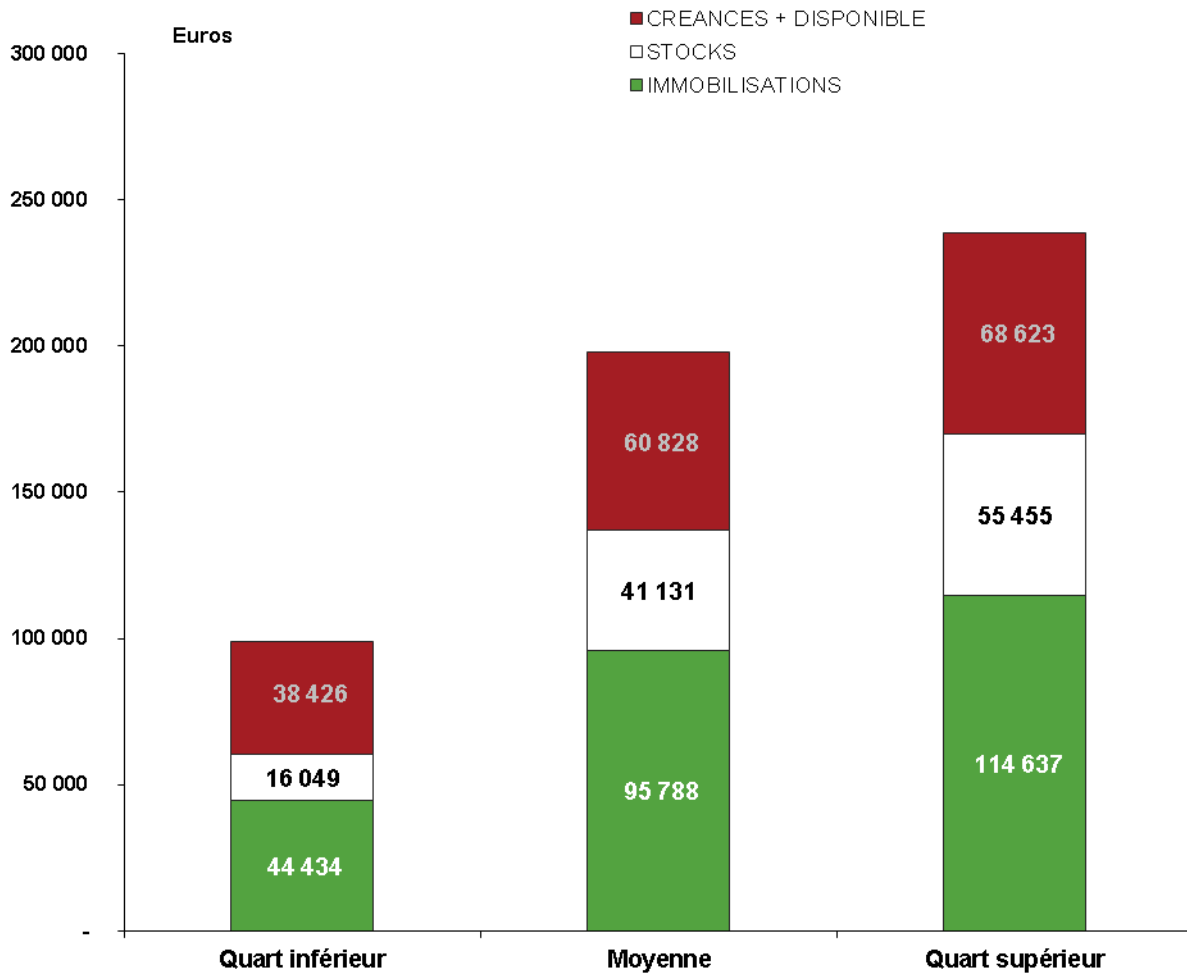
R. A. avant cotisations sociales / UTH F.	-2 618 €	2 665 €	17 649 €
EBE avant cotisations sociales / UTH F.	949 €	26 350 €	64 974 €

⇒ ASSOLEMENT MOYEN

	Quart inférieur	Moyenne	Quart supérieur
Blé tendre	33%	32%	23%
Tournesol	9%	11%	10%
Surfaces fourragères	12%	10%	8%
Autres cultures de vente	5%	10%	16%
Colza	4%	8%	9%
Maïs grain non irrigué	5%	8%	14%
Maïs grain irrigué	11%	7%	9%
Orge d'hiver	14%	6%	2%
Blé dur	2%	6%	9%
Pois	2%	2%	1%
Gel	3%	1%	1%
Autres cultures	0%	0%	0%
TOTAL SAU	100%	100%	100%
D.P.U. moyen	270 €	283 €	348 €



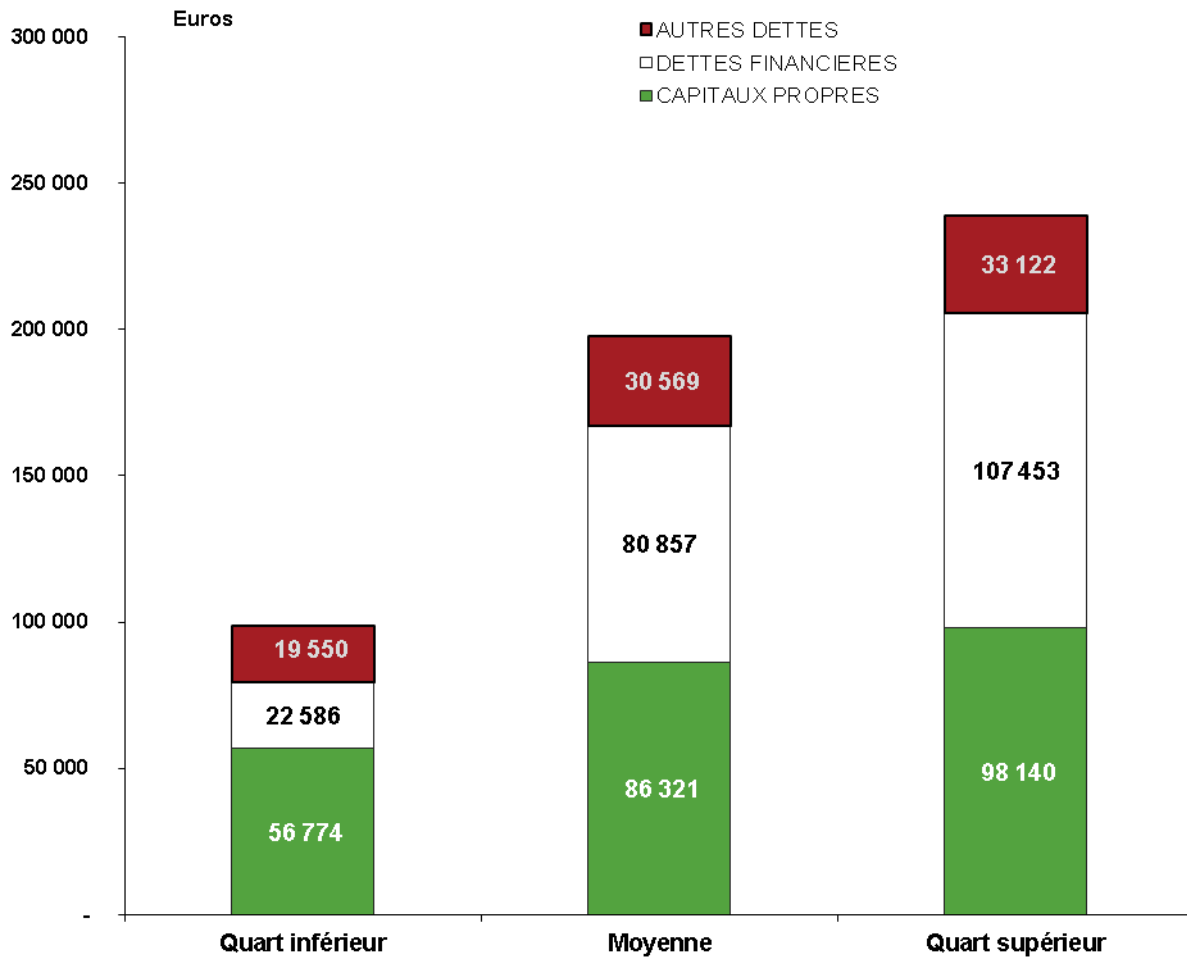
COMPOSITION DE L'ACTIF / U.T.H. TOTALE



ACTIF	Quart inférieur	Moyenne	Quart supérieur
Constructions	325	10 284	13 139
Matériels	7 611	58 301	85 954
Autres immobilisations	36 498	27 203	15 544
TOTAL IMMOBILISATIONS	44 434	95 788	114 637
Stocks animaux	140	4 470	8 865
Autres stocks	15 909	36 660	46 589
TOTAL STOCKS	16 049	41 131	55 455
CREANCES + DISPONIBLE + REGUL.	38 426	60 828	68 623
TOTAL ACTIF	98 909	197 747	238 715



COMPOSITION DU PASSIF / U.T.H. TOTALE



PASSIF	Quart inférieur	Moyenne	Quart supérieur
CAPITAUX PROPRES	56 774	86 321	98 140
Emprunts LMT	11 688	56 446	77 091
Autres dettes financières	10 898	24 411	30 362
TOTAL DETTES FINANCIERES	22 586	80 857	107 453
AUTRES DETTES + REGULARISATIONS	19 550	30 569	33 122
TOTAL PASSIF	98 909	197 747	238 715



BILAN / HA S.A.U.



ACTIF	Quart inférieur	Moyenne	Quart supérieur
INSTALLATIONS INCORPORELLES	1	1	2
Terrains	619	232	47
Aménagements fonciers	32	23	49
Constructions	6	130	156
Matériels	149	740	1 022
Autres immobilisations corporelles	15	35	32
TOTAL IMMOBILISATIONS CORPORELLES	820	1 161	1 305
IMMOBILISAT° FINANCIERES & ACOMPTES	46	53	56
TOTAL IMMOBILISATIONS	867	1 215	1 363
Stocks animaux permanents	3	50	92
Autres animaux	0	6	14
Avances aux cultures	153	167	156
Approvisionnements	55	76	91
Produits finis	98	213	294
Autres Stocks	4	10	13
TOTAL STOCKS	313	522	659
Coopératives + clients divers	190	139	78
Autres créances et régularisations	402	462	518
TOTAL CREANCES & REGULARISATIONS	591	601	596
DISPONIBLE	159	170	220
TOTAL ACTIF	1 931	2 509	2 837



BILAN / HA S.A.U.



PASSIF	Quart inférieur	Moyenne	Quart supérieur
CAPITAUX PROPRES	1 108	1 095	1 167
Emprunts fonciers	-	14	7
Autres Emprunts LMT	228	702	909
CT et découverts bancaires	212	303	356
Autres dettes financières	1	6	5
TOTAL DETTES FINANCIERES	441	1 026	1 277
Coopératives + fournisseurs divers	161	176	107
Autres dettes et régularisations	221	212	286
TOTAL DETTES & REGULARISATIONS	382	388	394
TOTAL PASSIF	1 931	2 509	2 837



COMPTE DE RESULTAT / HA S.A.U.



CHARGES	Quart inférieur	Moyenne	Quart supérieur
Engrais	147	171	205
Semences	103	112	143
Traitements	141	166	192
Aliments	2	4	10
Carburants	18	50	53
Autres approvisionnements	4	11	22
TOTAL APPROVISIONNEMENTS	415	515	625
Travaux par 1/3	206	101	92
Electricité, eau, carburants à la pompe	24	40	49
Fermages	98	120	139
Entretien et réparations	32	48	60
Assurances	39	54	60
Autres charges extérieures	66	62	61
TOTAL CHARGES EXTERIEURES	465	425	461
IMPOTS ET TAXES	30	18	15
Cotisations sociales	54	43	32
Autres charges sociales	-	55	107
TOTAL CHARGES SOCIALES	54	98	139
AUTRES CHARGES ET PROVISIONS	3	1	2
AMORTISSEMENTS	60	286	422
CHARGES FINANCIERES	9	27	37
TOTAL CHARGES D'EXPLOITATION	1 036	1 371	1 703
CHARGES EXCEPTIONNELLES	4	31	57
TOTAL CHARGES	1 040	1 402	1 760
REVENU AGRICOLE	- 105	- 15	93



COMPTE DE RESULTAT / HA S.A.U.



PRODUITS	Quart inférieur	Moyenne	Quart supérieur
Céréales	462	597	793
Cultures industrielles	124	265	377
Autres végétaux	45	48	23
TOTAL VEGETAUX	632	911	1 193
Bovins	16	30	63
Autres	- 0	- 0	-
Achats animaux	- 3	- 0	-
TOTAL ANIMAUX	13	30	63
Lait de vache	-	-	-
Lait de chèvre	-	-	-
Autres produits animaux	-	0	1
TOTAL PRODUITS ANIMAUX	-	0	1
INDEMNITES SUBVENTIONS	14	59	70
Aides non couplées	260	241	270
PRODUITS AUTRES	4	41	53
PRODUITS FINANCIERS	5	4	2
TOTAL PRODUITS D'EXPLOITATION	928	1 285	1 653
PRODUITS EXCEPTIONNELS	6	102	200
TOTAL PRODUITS	935	1 387	1 853

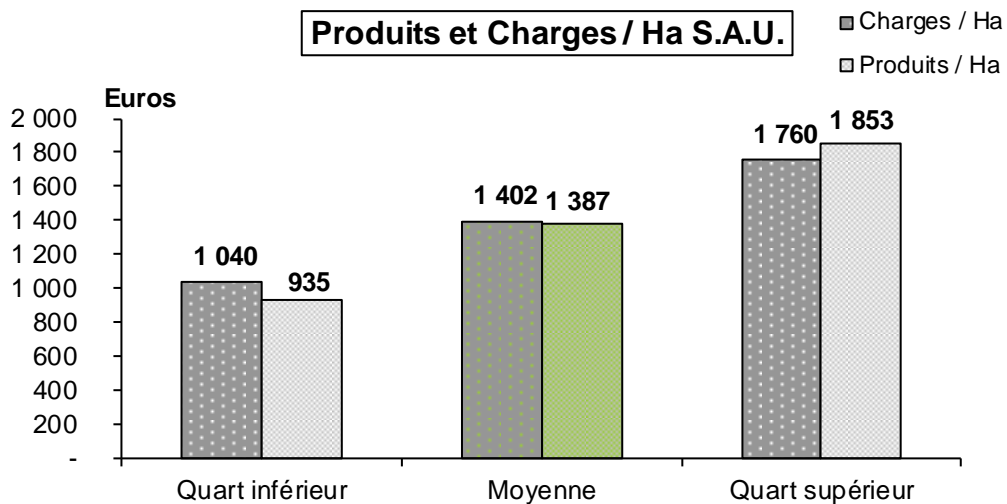




TABLEAU DE FINANCEMENT / U.T.H. Familiale



	Quart inférieur	Moyenne	Quart supérieur
Excédent Brut d'Exploitation	- 1 805	22 336	60 406
+ Autres produits et charges	244	1 944	6 701
+ Produits financiers	272	368	220
- Charges financières CT	380	706	1 201
- Annuités des emprunts LMT	2 138	17 542	35 270
Ressources disponibles	- 3 807	6 400	30 856
<i>pour les prélèvements, investissements, variation de stocks ou amélioration de la trésorerie</i>			
- Prélèvements	3 379	13 990	30 809
Capacité autofinancement nouveau	- 7 186	- 7 589	47
- Prélèvements ou apports exceptionnels	661	817	- 5 336
Capacité d'autofinancement net	- 7 847	- 8 406	5 384
- INVESTISSEMENTS			
Immobilisations	232	20 810	59 045
<i>dont constructions et aménagements</i>	27	289	1 229
<i>dont matériel et installations</i>	137	18 439	52 983
Augmentation animaux et stock à cycle long	-	326	777
	232	21 136	59 822
+ FINANCEMENT			
Cessions d'immobilisations	201	4 488	10 991
Emprunts réalisés	-	12 553	31 941
Subvention d'équipement reçue	-	-	-
Diminution animaux et stock à cycle long	2 656	839	364
	2 857	17 880	43 296
Variation du fonds de roulement	- 5 222	- 11 662	- 11 142
Variation stocks animaux à cycle court	- 386	- 143	- 426
Variation autres stocks	- 2 409	- 10 249	- 10 051
- Variation des stocks	- 2 796	- 10 392	- 10 477
Variation de trésorerie nette globale	- 2 426	- 1 270	- 665
- Variation de la trésorerie	- 426	1 093	4 078
<i>(Dettes CT et créances)</i>			
Variation de la disponibilité à C.T.	- 2 000	- 2 363	- 4 743
<i>(Placement, banque, caisse)</i>			



EDITION DES CRITERES



*** DESCRIPTIF D'EXPLOITATION ***

LIBELLES	Quart inférieur	Moyenne	Quart supérieur
- Main d'oeuvre totale en UTH	1.30	1.45	1.84
- UTH familiale	1.30	1.23	1.10
- SURFACE AGRICOLE UTILISEE	66.60	114.25	154.97
-ha cultures de vente	55.49	102.25	146.37
- ha jachères	1.81	1.48	1.61
- ha maïs fourrages	0.40	0.42	0.52
- ha autres surfaces fourrages	7.56	11.00	11.54
- ha dérobées	0.00	0.41	1.60

*** CRITERES DU COMPTE D'EXPLOITATION ***

- Produits courants	61 813	146 804	256 116
- Charges courantes	70 577	164 115	273 737
- dont rémunération des associés	1 600	7 483	9 894
- Résultat courant (avec rémunération associés)	-8 764	-17 311	-17 620
- Revenu agricole + Rémunération associés	-6 984	-1 660	14 389
- Revenu agricole /UTH familiale	-5 372	-1 349	13 081

*** AUTRES CRITERES ***

- Charges de structure globales	32 940	89 446	144 322
- Charges de structure / ha	495	783	931
- Frais de mécanisation hors amortissements / ha	198	207	217
- Charges de structure hors amort et FF / ha	425	472	480

*** EBE ET ANNUITES ***

- EBE de gestion	-2 346	27 490	66 447
- EBE / produits	-0.04	0.19	0.26
- EBE / UTH familiale	-1 805	22 336	60 406
- Annuités totales d'exploitation	2 779	21 591	38 797
- Annuités totales d'exploitation/ EBE gestion	-1.18	0.79	0.58
- Annuités totales / ha	42	189	250
- Prélèvements privés familiaux corrigés	4 393	15 752	30 434
- Annuités privées professionnelles	0	1 467	3 456
- Prélèvement exceptionnels (apports en -)	867	1 007	-5 870
- Capacité d'autofinancement net (avec exceptionnel)	-10 201	-10 346	5 922
- Investissements	301	25 612	64 949
- Financements	0	15 450	35 136
- Autofinancement	301	10 162	29 813

*** CRITERES DE BILAN ***

- Total actif / UTH totales	98 909	197 747	238 715
- Situation nette (avec CC Associé)	73 806	125 121	180 774
- Emprunts moyen terme	15 194	80 176	140 911
- Fonds de roulement	31 063	62 337	97 398
- Autonomie financière (situation nette / total passif)	0.57	0.44	0.41
- Solvabilité court terme (actif circulant / dette CT)	1.78	1.78	1.83



CHARGES DE STRUCTURE



		Moyenne /exploit.	Moyenne / ha SAU		
			Quart inf.	Moyenne	Quart sup.
ha SAU			67	114	155
Nombre d'exploitations		39	10	39	10
- Carburants et lubrifiants		6 271	22	55	58
- Entretien matériel et petit outillage		7 291	37	64	72
- Crédit bail mobilier		206	1	2	5
- Amortissements matériel		29 145	48	255	385
TOTAL MATERIEL	48%	42 914	108	376	520
- Loyer bâtiments		128	2	1	1
- Crédit bail immobilier		0	0	0	0
- Amortissement bâtiments		2 348	1	21	26
TOTAL BATIMENTS	3%	2 476	4	22	27
- Loyers et valeurs locatives		13 480	92	118	138
- Impôts et taxes foncières		596	17	5	1
- Entretien Foncier et améliorations foncières		972	14	9	7
TOTAL FONCIER	17%	15 048	123	132	147
- Salaire du personnel permanent		1 770	0	15	18
- Salaire du personnel temporaire		940	0	8	11
- Charges sociales / salaires		634	0	6	5
- Personnel extérieur		21	1	0	0
- Avantages et autres frais		162	0	1	2
- Charges sociales exploitant		4 941	54	43	32
TOTAL PERSONNEL	9%	8 468	55	74	68
- Frais financiers LT, MT		1 927	1	17	21
- Frais financiers CT		182	2	2	1
- Agios		686	5	6	7
TOTAL FRAIS FINANCIERS	3%	2 796	9	24	29
- Impôts et taxes diverses		616	11	5	5
- Eau, gaz, électricité		1 710	19	15	13
- Eau irrigation		699	0	6	1
- PTT et frais de gestion		390	3	3	3
- Assurances diverses		6 192	39	54	60
- Transports et déplacements		430	11	4	5
- Amortissement divers		1 213	11	11	11
- Autres frais non répartis		6 495	103	57	41
TOTAL FRAIS GENERAUX	20%	17 745	196	155	140
TOTAL CHARGES DE STRUCTURE	100%	89 446	495	783	931
- Intérêt comptes associés		330	0	3	8
- Approvisionnements non répartis		2 194	25	19	28
- Charges pour production d'immobilisations		333	0	3	8

AUTRES CRITERES

- Frais de mécanisation hors amortissements		23 619	198	207	217
- Charges de structure hors amor. et frais fi.		53 944	425	472	480
- Frais d'équipement		46 603	123	408	558
- Frais d'équipement / frais de structure		0.52		Par ha loué	
- Fermage des terres louées		11 521	131	133	145



MARGES CULTURES



	Blé tendre	Orge	Blé dur	Maïs grain irrigué	Maïs grain sec	Tournesol	Colza
Nombre d'exploitations	35	20	13	9	13	26	20
Surface (ha)	40.66	11.70	18.19	41.63	8.31	19.62	18.29
Rendement / ha (q)	60.21	58.84	46.42	92.04	49.02	21.27	31.63
Prix (€/q)	13.76	10.99	17.93	13.71	12.11	34.74	32.85
Produit de l'activité	644	551	627	875	467	564	784
Autres produits	217	121	251	448	282	171	303
PRODUIT BRUT (€/ha) Hors aide couplée	861	671	878	1 323	749	735	1 087
Engrais	209	173	250	171	124	65	238
Semences	86	123	148	228	219	113	47
Produits de traitement	199	142	174	138	108	125	234
Travaux par 1/3	62	100	72	214	107	43	38
Taxes parafiscales	7	8	6	6	3	5	7
Autres charges	- 0	0	-	128	- 1	- 1	- 1
CHARGES OPERATIONNELLES	562	547	651	886	562	352	563
MARGE BRUTE PRODUCTION en €/ha	299	124	227	437	187	383	524

Le prix (€/q) concerne seulement les céréales vendues