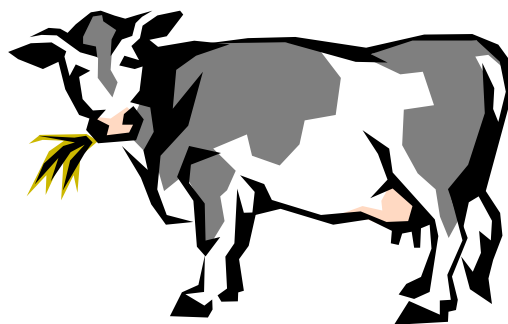


GROUPE LAIT





GROUPE LAIT

Le groupe comprend **38** exploitations dont :

- **24 G.A.E.C**
- **12 E.A.R.L**
- **2 individuels**

⇒ LA STRUCTURE

	Quart inférieur	Moyenne	Quart supérieur
- Nombre d'exploitations	10	38	10
- UTH Familiales	2.70	2.26	1.80
- UTH totales	2.95	2.49	2.08
- SAU / exploitation (Ha)	134.73	127.82	137.83
- SAU/UTH totale (Ha)	45.70	51.30	66.20

⇒ REVENU AGRICOLE ET EXCEDENT BRUT D'EXPLOITATION

	Quart inférieur	Moyenne	Quart supérieur
- Revenu Agricole (R.A.) / UTH familiale	4 293 €	16 189 €	31 670 €
- EBE gestion / UTH familiale	24 637 €	44 866 €	80 832 €
- EBE / Ha de S A U	494 €	794 €	1 056 €

Pour information :

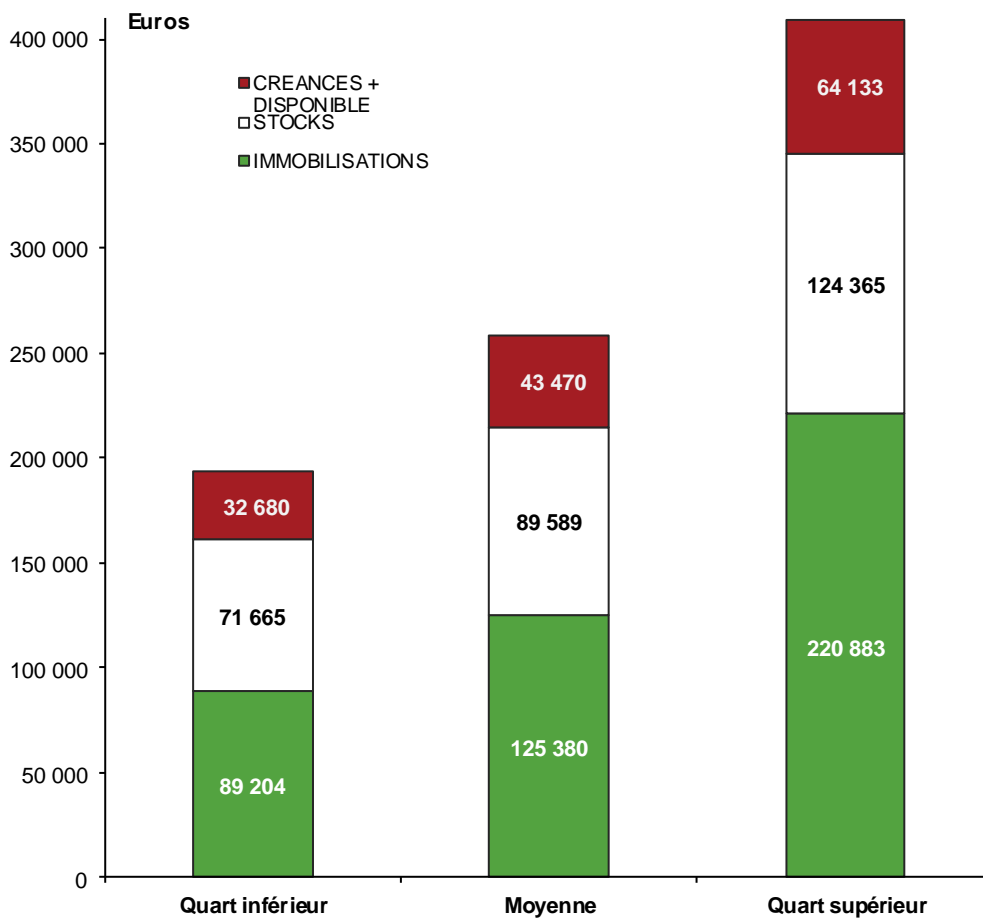
	Quart inférieur	Moyenne	Quart supérieur
- R. A. avant cotisations sociales / UTH familiale	12 449 €	25 395 €	42 470 €
- EBE avant cotisations sociales / UTH familiale	32 792 €	54 072 €	91 632 €

⇒ CRITERES TECHNIQUES

	Quart inférieur	Moyenne	Quart supérieur
- Litrage produit moyen (litres)	625 590	707 696	842 081
- Quota laitier	666 512	723 976	869 203
- Litrage produit / U.T.H. totale (litres)	212 208	284 005	404 458
- Litrage produit / Ha SFP Bovins lait	8 828	10 644	13 160
- Nombre de vaches laitières	79	83	94
- Production moyenne par vache (litres)	7 967	8 545	8 987
- Prix de 1 000 litres de lait (€)	328 €	337 €	338 €
- S.F.P. Bovins lait (Ha)	70.87	66.49	63.99
- Surface maïs ensilage ds la S.F.P. To (Ha)	28.74	31.14	31.89
- Maïs / S.F.P. Totale	0.41	0.45	0.46
- Total U.G.B.	123.18	122.88	133.34
- Chargement (U.G.B. / Ha de S.F.P.)	1.74	1.85	2.08



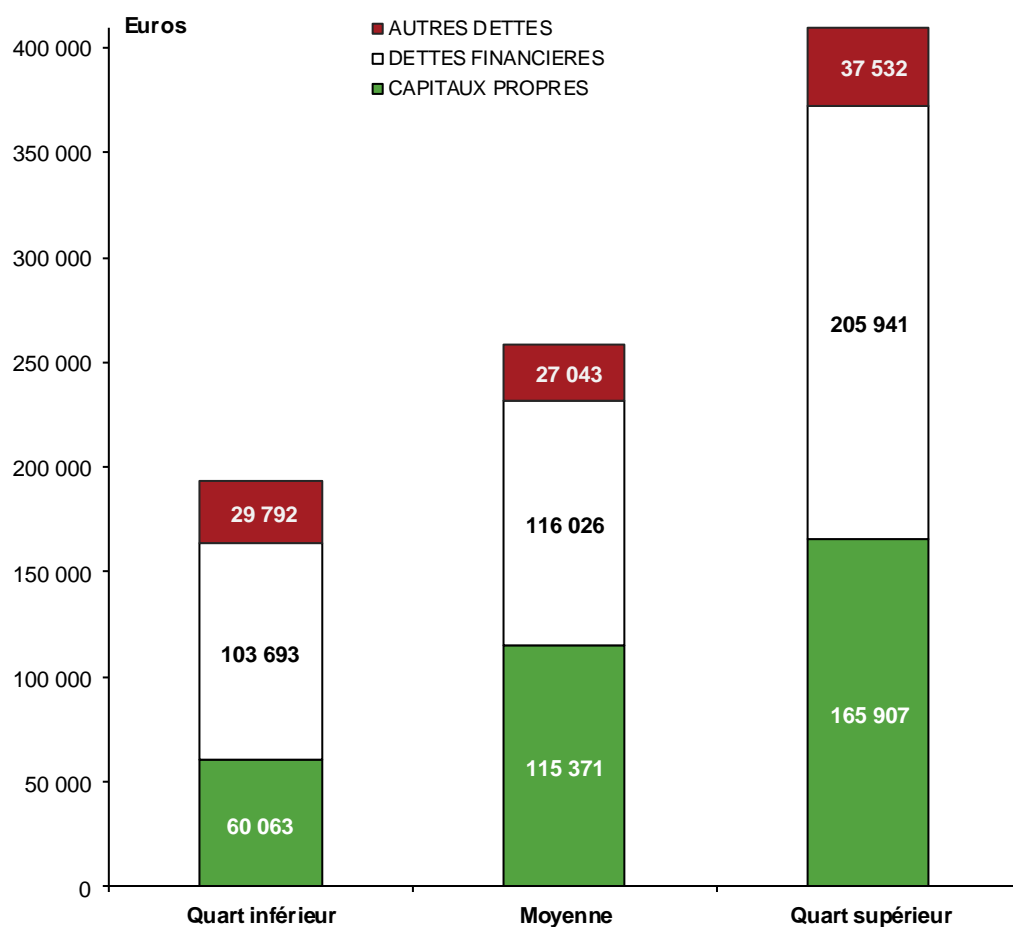
COMPOSITION DE L'ACTIF/ U.T.H. TOTALE



ACTIF	Quart inférieur	Moyenne	Quart supérieur
Constructions	29 098	47 855	97 809
Matériels	42 832	60 906	98 056
Autres immobilisations	17 274	16 619	25 017
TOTAL IMMOBILISATIONS	89 204	125 380	220 883
Stocks animaux	44 094	53 879	74 188
Autres stocks	27 571	35 710	50 177
TOTAL STOCKS	71 665	89 589	124 365
CREANCES + DISPONIBLE + REGUL.	32 680	43 470	64 133
TOTAL ACTIF	193 548	258 439	409 381



COMPOSITION DU PASSIF/ U.T.H. TOTALE



PASSIF	Quart inférieur	Moyenne	Quart supérieur
CAPITAUX PROPRES	60 063	115 371	165 907
Emprunts LMT	88 690	102 414	188 251
Autres dettes financières	15 004	13 612	17 690
TOTAL DETTES FINANCIERES	103 693	116 026	205 941
AUTRES DETTES + REGULARISATIONS	29 792	27 043	37 532
TOTAL PASSIF	193 548	258 439	409 381



BILAN / Ha S.A.U.



ACTIF	Quart inférieur	Moyenne	Quart supérieur
INSTALLATIONS INCORPORELLES	0	15	44
Terrains	177	90	113
Aménagements fonciers	14	7	1
Constructions	637	933	1 477
Matériels	937	1 187	1 481
Autres immobilisations corporelles	16	29	27
TOTAL IMMOBILISATIONS CORPORELLES	1 780	2 246	3 099
IMMOBILISATIONS FINANCIERES et ACOMPTES	171	183	193
TOTAL IMMOBILISATIONS	1 952	2 444	3 337
Stocks animaux permanents	941	1 034	1 114
Autres animaux	24	16	7
Avances aux cultures	217	259	272
Approvisionnements	101	120	191
Produits finis	80	129	122
Autres Stocks	205	188	173
TOTAL STOCKS	1 568	1 747	1 879
Coopératives + clients divers	150	233	296
Autres créances et régularisations	501	418	400
TOTAL CREANCES ET REGULARISATIONS	652	651	696
DISPONIBLE	63	196	273
TOTAL ACTIF	4 235	5 038	6 184



BILAN / Ha S.A.U.



PASSIF	Quart inférieur	Moyenne	Quart supérieur
CAPITAUX PROPRES	1 314	2 249	2 506
Emprunts fonciers	156	43	-
Autres Emprunts LMT	1 784	1 953	2 844
CT et découverts bancaires	323	258	258
Autres dettes financières	6	8	9
TOTAL DETTES FINANCIERES	2 269	2 262	3 111
Coopératives + fournisseurs divers	475	334	390
Autres dettes et régularisations	177	193	176
TOTAL DETTES ET REGULARISATIONS	652	527	567
TOTAL PASSIF	4 235	5 038	6 184



COMPTE DE RESULTAT / Ha S.A.U.



CHARGES	Quart inférieur	Moyenne	Quart supérieur
Engrais	143	144	135
Semences	121	114	113
Traitements	90	99	106
Aliments	480	596	711
Carburants	100	99	93
Autres approvisionnements	126	125	142
TOTAL APPROVISIONNEMENTS	1 059	1 176	1 299
Travaux par 1/3	272	284	275
Electricité, eau, carburants à la pompe	92	89	96
Fermages	141	139	140
Entretien et réparations	83	102	124
Assurances	62	72	76
Autres charges extérieures	158	164	155
TOTAL CHARGES EXTERIEURES	807	850	866
IMPOTS ET TAXES	23	26	30
Cotisations sociales	163	163	141
Autres charges sociales	40	49	68
TOTAL CHARGES SOCIALES	204	212	209
AUTRES CHARGES ET PROVISIONS	0	0	1
AMORTISSEMENTS	354	478	598
CHARGES FINANCIERES	73	79	114
TOTAL CHARGES D'EXPLOITATION	2 520	2 822	3 119
CHARGES EXCEPTIONNELLES	117	116	132
TOTAL CHARGES	2 637	2 937	3 251
REVENU AGRICOLE	86	286	414



COMPTE DE RESULTAT / Ha S.A.U.



PRODUITS	Quart inférieur	Moyenne	Quart supérieur
Céréales	376	411	475
Cultures industrielles	90	99	138
Autres végétaux	26	22	9
TOTAL VEGETAUX	492	533	621
Bovins	200	226	265
Autres	- 0	11	25
Achats animaux	- 28	- 16	- 7
TOTAL ANIMAUX	172	221	284
Lait de vache	1 522	1 865	2 066
Lait de chèvre	-	-	-
Autres produits animaux	0	0	-
TOTAL PRODUITS ANIMAUX	1 522	1 865	2 066
INDEMNITES SUBVENTIONS	45	56	79
Aide non couplée	304	313	321
PRODUITS AUTRES	25	36	55
PRODUITS FINANCIERS	2	5	10
TOTAL PRODUITS D'EXPLOITATION	2 563	3 030	3 435
PRODUITS EXCEPTIONNELS	160	193	229
TOTAL PRODUITS	2 723	3 223	3 664

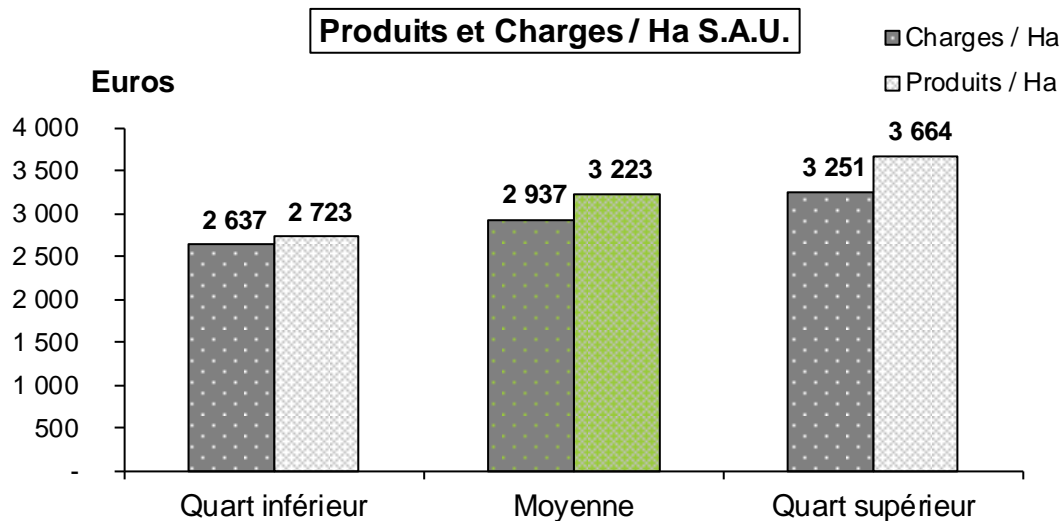




TABLEAU DE FINANCEMENT / U.T.H. FAMILIALE



	Quart inférieur	Moyenne	Quart supérieur
Excédent Brut d'Exploitation	24 637	44 866	80 832
+ Autres produits et charges	733	379	335
+ Produits financiers	94	264	745
- Charges financières CT	562	566	890
- Annuités des emprunts LMT	20 851	24 682	43 136
Ressources disponibles	4 050	20 261	37 886
<i>pour les prélèvements, investissements, variation de stocks ou amélioration de la trésorerie</i>			
- Prélèvements	18 909	21 784	34 897
Capacité autofinancement nouveau	- 14 858	- 1 522	2 989
- Prélèvements ou apports exceptionnels	- 2 586	1 376	4 838
Capacité d'autofinancement net	- 12 272	- 2 899	- 1 849
- INVESTISSEMENTS			
Immobilisations	13 548	30 090	63 626
<i>dont constructions et aménagements</i>	1 161	3 579	12 425
<i>dont matériel et installations</i>	12 189	27 299	49 249
Augmentation animaux et stock à cycle long	1 372	2 227	3 058
	14 921	32 317	66 684
+ FINANCEMENT			
Cessions d'immobilisations	6 122	8 781	13 929
Emprunts réalisés	16 392	26 871	56 058
Subvention d'équipement reçue	461	381	575
Diminution animaux et stock à cycle long	1 490	1 829	4 161
	24 465	37 862	74 724
Variation du fonds de roulement	- 2 728	2 646	6 191
Variation stocks animaux à cycle court	- 328	- 617	- 251
Variation autres stocks	521	1 975	4 367
- Variation des stocks	193	1 358	4 117
Variation de trésorerie nette globale	- 2 921	1 288	2 074
- Variation de la trésorerie	- 556	2 923	10 158
<i>(Dettes CT et créances)</i>			
Variation de la disponibilité à C.T.	- 2 365	- 1 634	- 8 084
<i>(Placement, banque, caisse)</i>			



EDITION DES CRITERES



*** DESCRIPTIF D'EXPLOITATION ***

LIBELLES	Quart inférieur	Moyenne	Quart supérieur
- Main d'oeuvre totale en UTH	2.95	2.49	2.08
- UTH familiale	2.70	2.26	1.80
- SURFACE AGRICOLE UTILISEE	134.73	127.82	137.83
- Ha cultures de vente	65.68	59.49	68.51
- Ha jachères	0.01	0.04	0.09
- Ha maïs fourrages	28.74	31.14	31.89
- Ha autres surfaces fourrages	40.83	37.33	37.52
- Ha dérobes	4.00	2.60	1.75

*** CRITERES DU COMPTE D'EXPLOITATION ***

- Produits courants	345 324	387 424	473 431
- Charges courantes	373 246	396 861	465 843
- dont rémunération des associés	33 711	36 098	36 000
- Résultat courant (avec rémunération associés)	-27 923	-9 436	7 587
- Revenu agricole + Rémunération associés	11 591	36 600	57 006
- Revenu agricole /UTH familiale	4 293	16 189	31 670

*** AUTRES CRITERES ***

- Charges de structure globales	175 746	188 420	223 415
- Charges de structure / Ha	1 304	1 474	1 621
- Frais de mécanisation hors amortissement / Ha	368	372	369
- Charges de structure hors amort et FF / Ha	886	925	918

*** EBE ET ANNUITES ***

- EBE de gestion	66 519	101 434	145 498
- EBE / produits	0.19	0.26	0.31
- EBE / UTH familiale	24 637	44 866	80 832
- Annuités totales d'exploitation	56 297	55 801	77 645
- Annuités totales d'exploitation/ EBE gestion	0.85	0.55	0.53
- Annuités totales / Ha	418	437	563
- Prélèvements privés familiaux corrigés	51 053	48 357	62 815
- Annuités privées professionnelles	0	892	0
- Prélèvement exceptionnels (apports en -)	-7 000	1 129	8 700
- Capacité d'autofinancement net (avec exceptionnel)	-33 135	-6 554	-3 329
- Investissements	36 581	68 027	114 527
- Financements	44 259	60 749	100 904
- Autofinancement	-7 678	7 278	13 623

*** CRITERES DE BILAN ***

- Total actif / UTH totales	193 548	258 439	409 381
- Situation nette (avec CC Associé)	177 065	287 486	345 419
- Emprunts moyen terme	240 399	249 657	391 939
- Fonds de roulement	48 797	98 096	123 976
- Autonomie financière (situation nette / total passif)	0.31	0.45	0.41
- Solvabilité court terme (actif circulant / dette CT)	1.37	1.90	2.19



CHARGES DE STRUCTURE



		Moyenne /explo. Total
Ha SAU		
Nombre d'exploitations		38
- Carburants et lubrifiants		13 572
- Entretien matériel et petit outillage		16 961
- Crédit bail mobilier		1 152
- Amortissements matériel		41 121
TOTAL MATERIEL	39%	72 806
- Loyer bâtiments		89
- Crédit bail immobilier		0
- Amortissement bâtiments		18 623
TOTAL BATIMENTS	10%	18 713
- Loyers et valeurs locatives		17 363
- Impôts et taxes foncières		429
- Entretien Foncier et améliorations foncières		2 234
TOTAL FONCIER	11%	20 025
- Salaire du personnel permanent		4 091
- Salaire du personnel temporaire		726
- Charges sociales / salaires		1 156
- Personnel extérieur		1 628
- Avantages et autres frais		616
- Charges sociales exploitant		20 812
TOTAL PERSONNEL	15%	29 027
- Frais financiers LT, MT		7 791
- Frais financiers CT		446
- Agios		833
TOTAL FRAIS FINANCIERS	5%	9 071
- Impôts et taxes diverses		1 443
- Eau, gaz, électricité		9 492
- Eau irrigation		71
- PTT et frais de gestion		988
- Assurances diverses		9 257
- Transports et déplacements		412
- Amortissement divers		1 315
- Autres frais non répartis		15 801
TOTAL FRAIS GENERAUX	21%	38 779
TOTAL CHARGES DE STRUCTURE	100%	188 420
- Intérêt comptes associés		1 079
- Approvisionnements non réparés		1 383
- Charges pour production d'immobilisations		1 412

Moyenne / Ha SAU		
Quart inf.	Moyenne	Quart sup.
135	128	138
10	38	10
106	106	98
120	133	137
29	9	2
236	322	390
491	570	627
0	1	2
0	0	0
112	146	198
112	146	200
140	136	135
3	3	4
12	17	28
155	157	168
27	32	36
4	6	14
7	9	16
1	13	2
3	5	5
163	163	141
205	227	214
53	61	93
4	3	5
8	7	7
64	71	105
8	11	15
78	74	72
2	1	0
8	8	8
62	72	76
5	3	4
7	10	11
107	124	123
278	303	307
1 304	1 474	1 621
9	8	10
6	11	10
12	11	5

AUTRES CRITERES

- Frais de mécanisation hors amortissements	47 598
- Charges de structure hors amor. et frais fi.	118 291
- Frais d'équipement	92 833
- Frais d'équipement / frais de structure	0.49
- Fermage des terres louées	13 159

368	372	369
886	925	918
609	726	838
	Par Ha loué	
154	143	143



MARGES LAIT / Ha S.F.P.



	Quart inférieur	Moyenne	Quart supérieur
Ventes animaux	397	416	506
Achats animaux	-52	-30	-14
Variation stocks	-16	-8	-41
Lait	2 894	3 586	4 449
Autres produits	20	13	11
PRODUIT BRUT (€/Ha)	3 242	3 977	4 910
Aliments grossiers achetés	16	30	44
Aliments concentrés achetés et produits	976	1 189	1 595
Frais vétérinaires	139	155	191
Travaux par 1/3	181	195	214
Taxes	16	18	20
Autres charges	98	97	120
TOTAL CHARGES OPERATIONNELLES	1 426	1 684	2 184
M. BRUTE PRODUCT° av coût SFP (€ / Ha)	1 816	2 293	2 727
COÛT SFP	-402	-382	-382
MARGE BRUTE PRODUCTION (€ / Ha)	1 414	1 911	2 345

MARGES LAIT / U.G.B.

	Quart inférieur	Moyenne	Quart supérieur
Produits animaux	189	204	216
Lait	1 665	1 940	2 135
Autres produits	11	7	5
PRODUIT BRUT (€ / UGB)	1 865	2 152	2 357
Aliments	571	660	786
Frais vétérinaires	80	84	92
Travaux par 1/3	104	106	103
Taxes et autres charges	65	62	67
TOTAL CHARGES OPERATIONNELLES	821	911	1 048
M. BRUTE PRODUCT° av. coût SFP (€ / UGB)	1 045	1 241	1 309
COÛT SFP	-231	-207	-183
M. BRUTE PRODUCT° après coût SFP (€ / UGB)	814	1 034	1 125

* Les quarts supérieurs et inférieurs sont déterminés en fonction du meilleur E.B.E. / U.T.H. familiale.



MARGES / 1 000 Litres DE LAIT



	Quart inférieur	Moyenne	Quart supérieur
Litres produits / Ha de SFP	8 828	10 644	13 160
Prix du litre de lait	328	337	338
Produits animaux	37	35	34
Autres Produits	2	1	1
PRODUIT BRUT (€/ 1 000 L)	367	374	373
Aliments	112	115	124
Frais vétérinaires	16	15	15
Travaux par 1/3	21	18	16
Taxes et Autres charges	13	11	11
CHARGES OPERATIONNELLES	162	158	166
M. BRUTE PRODUCT° avant coût SFP (€/ 1 000 L)	206	215	207
COÛT SFP	-45	-36	-29
M. BRUTE PRODUCT° après coût SFP (€/1 000 L)	160	180	178

* Les quarts supérieurs et inférieurs sont déterminés en fonction du meilleur E.B.E. / U.T.H. familiale.