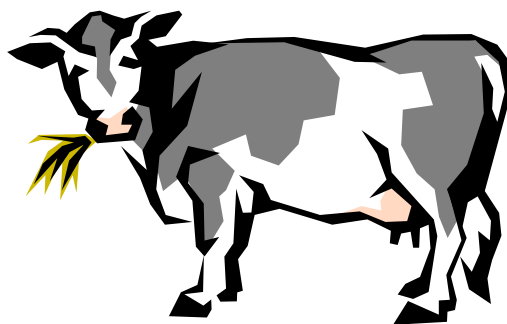


GROUPE LAIT





GROUPE LAIT

Le groupe comprend **37** exploitations dont :

- **24 G.A.E.C**
- **11 E.A.R.L**
- **2 individuels**

⇒ LA STRUCTURE

| | Quart inférieur | Moyenne | Quart supérieur |
|---------------------------|-----------------|---------------|-----------------|
| - Nombre d'exploitations | 9 | 37 | 9 |
| - UTH Familiales | 2.67 | 2.12 | 1.67 |
| - UTH totales | 2.72 | 2.37 | 2.22 |
| - SAU / exploitation (ha) | 105.49 | 129.45 | 143.83 |
| - SAU/UTH totale (ha) | 38.85 | 54.54 | 64.66 |

⇒ REVENU AGRICOLE ET EXCEDENT BRUT D'EXPLOITATION

| | Quart inférieur | Moyenne | Quart supérieur |
|--|-----------------|-----------------|-----------------|
| - Revenu Agricole (R.A.) / UTH familiale | 5 820 € | 11 610 € | 21 031 € |
| - EBE gestion / UTH familiale | 23 663 € | 44 291 € | 81 827 € |
| - EBE / ha de S A U | 598 € | 724 € | 948 € |

Pour information :

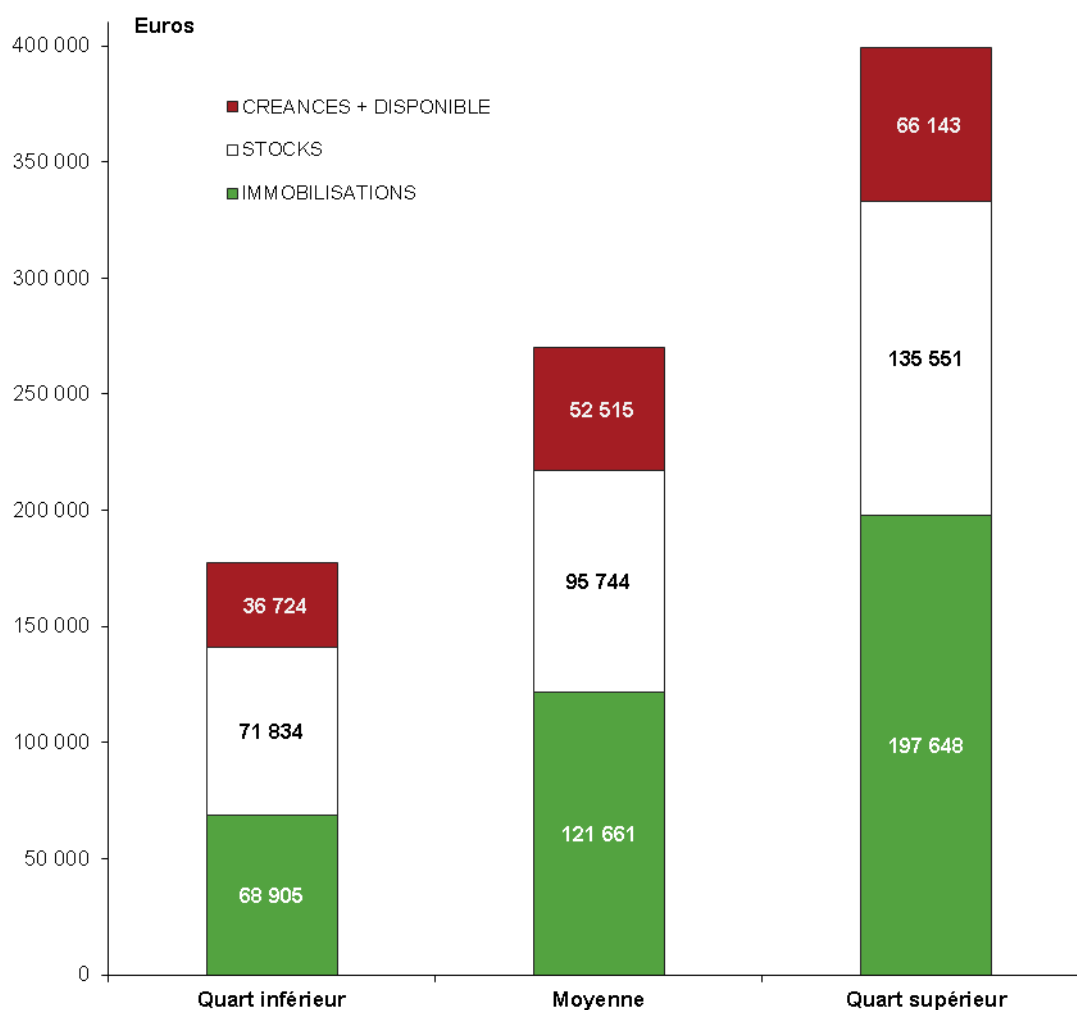
| | | | |
|--|----------|----------|----------|
| - R. A. avant cotisations sociales / UTH familiale | 11 813 € | 19 825 € | 29 287 € |
| - EBE avant cotisations sociales / UTH familiale | 29 657 € | 52 506 € | 90 083 € |

⇒ CRITERES TECHNIQUES

| | Quart inférieur | Moyenne | Quart supérieur |
|--|-----------------|----------------|-----------------|
| - Litrage produit moyen (litres) | 612 388 | 756 268 | 951 904 |
| - Quota laitier | 615 261 | 766 938 | 979 418 |
| - Litrage produit / U.T.H. totale (litres) | 225 511 | 318 628 | 427 929 |
| - Litrage produit / ha SFP Bovins lait | 9 926 | 11 284 | 13 953 |
| - Nombre de vaches laitières | 77 | 87 | 102 |
| - Production moyenne par vache (litres) | 7 952 | 8 658 | 9 292 |
| - Prix de 1 000 litres de lait (€) | 304 € | 299 € | 297 € |
| - S.F.P. Bovins lait (ha) | 61.70 | 67.02 | 68.22 |
| - Surface maïs ensilage ds la S.F.P. To (ha) | 25.68 | 31.66 | 31.54 |
| - Maïs / S.F.P. Totale | 0.41 | 0.46 | 0.46 |
| - Total U.G.B. | 109.60 | 125.78 | 144.62 |
| - Chargement (U.G.B. / ha de S.F.P.) | 1.78 | 1.88 | 2.12 |



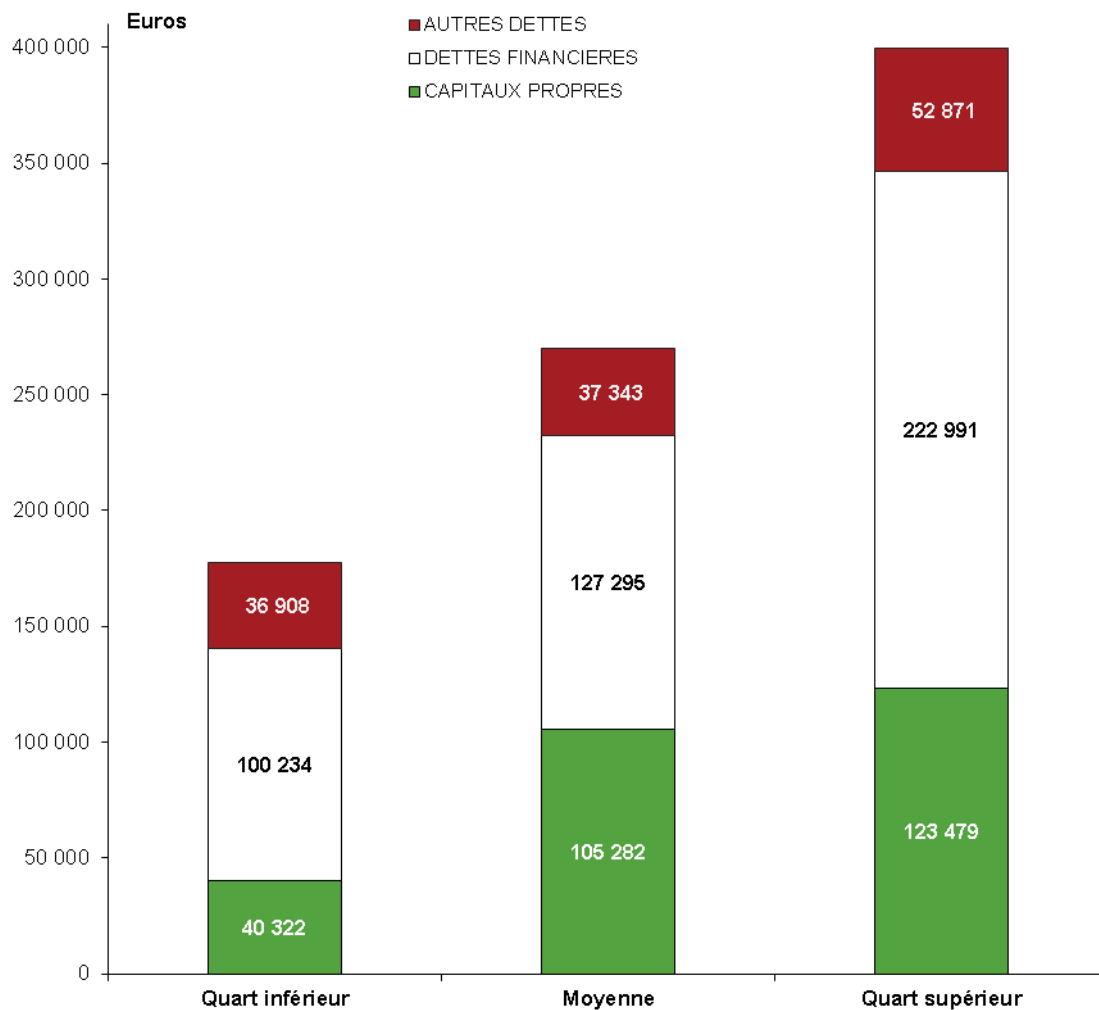
COMPOSITION DE L'ACTIF/ U.T.H. TOTALE



| ACTIF | Quart inférieur | Moyenne | Quart supérieur |
|----------------------------------|-----------------|---------|-----------------|
| Constructions | 22 322 | 42 714 | 75 695 |
| Matériels | 31 496 | 60 997 | 103 499 |
| Autres immobilisations | 15 086 | 17 951 | 18 454 |
| TOTAL IMMOBILISATIONS | 68 905 | 121 661 | 197 648 |
| Stocks animaux | 48 648 | 60 166 | 82 845 |
| Autres stocks | 23 187 | 35 578 | 52 706 |
| TOTAL STOCKS | 71 834 | 95 744 | 135 551 |
| CREANCES+DISPONIBLE+REGUL | 36 724 | 52 515 | 66 143 |
| TOTAL ACTIF | 177 464 | 269 919 | 399 342 |



COMPOSITION DU PASSIF/ U.T.H. TOTALE



| PASSIF | Quart inférieur | Moyenne | Quart supérieur |
|---------------------------------|-----------------|---------|-----------------|
| CAPITAUX PROPRES | 40 322 | 105 282 | 123 479 |
| Emprunts LMT | 84 598 | 104 065 | 184 370 |
| Autres dettes financières | 15 637 | 23 230 | 38 621 |
| TOTAL DETTES FINANCIERES | 100 234 | 127 295 | 222 991 |
| AUTRES DETTES + REGULARISATIONS | 36 908 | 37 343 | 52 871 |
| TOTAL PASSIF | 177 464 | 269 919 | 399 342 |



BILAN / ha S.A.U.



| ACTIF | Quart inférieur | Moyenne | Quart supérieur |
|--|-----------------|----------------|-----------------|
| INSTALLATIONS INCORPORELLES | 0 | 14 | 42 |
| Terrains | 160 | 90 | 26 |
| Aménagements fonciers | 10 | 12 | 1 |
| Constructions | 575 | 783 | 1 171 |
| Matériels | 811 | 1 118 | 1 601 |
| Autres immobilisations corporelles | 23 | 29 | 21 |
| TOTAL IMMOBILISATIONS CORPORELLES | 1 577 | 2 033 | 2 819 |
| IMMOBILISATIONS FINANCIERES et ACOMPTEs | 196 | 184 | 196 |
| TOTAL IMMOBILISATIONS | 1 774 | 2 231 | 3 057 |
| Stocks animaux permanents | 1 242 | 1 087 | 1 276 |
| Autres animaux | 10 | 17 | 5 |
| Avances aux cultures | 312 | 242 | 270 |
| Approvisionnements | 71 | 123 | 219 |
| Produits finis | 24 | 95 | 88 |
| Autres Stocks | 189 | 192 | 238 |
| TOTAL STOCKS | 1 849 | 1 756 | 2 096 |
| Coopératives + clients divers | 164 | 189 | 248 |
| Autres créances et régularisations | 725 | 555 | 591 |
| TOTAL CREANCES ET REGULARISATIONS | 889 | 744 | 840 |
| DISPONIBLE | 56 | 219 | 183 |
| TOTAL ACTIF | 4 568 | 4 949 | 6 176 |



BILAN / ha S.A.U.



| PASSIF | Quart inférieur | Moyenne | Quart supérieur |
|------------------------------------|-----------------|---------|-----------------|
| CAPITAUX PROPRES | 1 038 | 1 930 | 1 910 |
| Emprunts fonciers | 181 | 42 | - |
| Autres Emprunts LMT | 1 997 | 1 866 | 2 851 |
| CT et découverts bancaires | 387 | 404 | 588 |
| Autres dettes financières | 16 | 22 | 9 |
| TOTAL DETTES FINANCIERES | 2 580 | 2 334 | 3 449 |
| Coopératives + fournisseurs divers | 654 | 427 | 474 |
| Autres dettes et régularisations | 296 | 258 | 344 |
| TOTAL DETTES ET REGULARISATIONS | 950 | 685 | 818 |
| TOTAL PASSIF | 4 568 | 4 949 | 6 176 |



COMPTE DE RESULTAT / ha S.A.U.



| CHARGES | Quart inférieur | Moyenne | Quart supérieur |
|---|-----------------|--------------|-----------------|
| Engrais | 103 | 137 | 144 |
| Semences | 110 | 111 | 116 |
| Traitements | 83 | 101 | 109 |
| Aliments | 585 | 572 | 731 |
| Carburants | 90 | 81 | 87 |
| Autres approvisionnements | 134 | 119 | 144 |
| TOTAL APPROVISIONNEMENTS | 1 104 | 1 120 | 1 332 |
| Travaux par 1/3 | 304 | 272 | 280 |
| Electricité, eau, carburants à la pompe | 99 | 95 | 131 |
| Fermages | 140 | 141 | 148 |
| Entretien et réparations | 101 | 106 | 146 |
| Assurances | 70 | 74 | 87 |
| Autres charges extérieures | 177 | 158 | 156 |
| TOTAL CHARGES EXTERIEURES | 892 | 845 | 948 |
| IMPOTS ET TAXES | 24 | 26 | 32 |
| Cotisations sociales | 152 | 134 | 96 |
| Autres charges sociales | 10 | 50 | 107 |
| TOTAL CHARGES SOCIALES | 161 | 185 | 202 |
| AUTRES CHARGES ET PROVISIONS | 0 | 0 | 0 |
| AMORTISSEMENTS | 355 | 480 | 616 |
| CHARGES FINANCIERES | 78 | 71 | 107 |
| TOTAL CHARGES D'EXPLOITATION | 2 615 | 2 726 | 3 238 |
| CHARGES EXCEPTIONNELLES | 28 | 55 | 60 |
| TOTAL CHARGES | 2 643 | 2 780 | 3 298 |
| REVENU AGRICOLE | 147 | 190 | 244 |



COMPTE DE RESULTAT / ha S.A.U.



| PRODUITS | Quart inférieur | Moyenne | Quart supérieur |
|--------------------------------------|-----------------|---------|-----------------|
| Céréales | 318 | 363 | 509 |
| Cultures industrielles | 24 | 72 | 61 |
| Autres végétaux | - 10 | 15 | 56 |
| TOTAL VEGETAUX | 332 | 451 | 625 |
| Bovins | 258 | 262 | 289 |
| Autres | 0 | 15 | 54 |
| Achats animaux | - 36 | - 29 | - 24 |
| TOTAL ANIMAUX | 222 | 248 | 319 |
| Lait de vache | 1 767 | 1 746 | 1 968 |
| Lait de chèvre | - | - | - |
| Autres produits animaux | - | - | - |
| TOTAL PRODUITS ANIMAUX | 1 767 | 1 746 | 1 968 |
| INDEMNITES SUBVENTIONS | 111 | 100 | 125 |
| Aide non couplée | 291 | 296 | 317 |
| PRODUITS AUTRES | 7 | 29 | 74 |
| PRODUITS FINANCIERS | 2 | 5 | 7 |
| TOTAL PRODUITS D'EXPLOITATION | 2 733 | 2 875 | 3 437 |
| PRODUITS EXCEPTIONNELS | 57 | 96 | 105 |
| TOTAL PRODUITS | 2 790 | 2 971 | 3 542 |

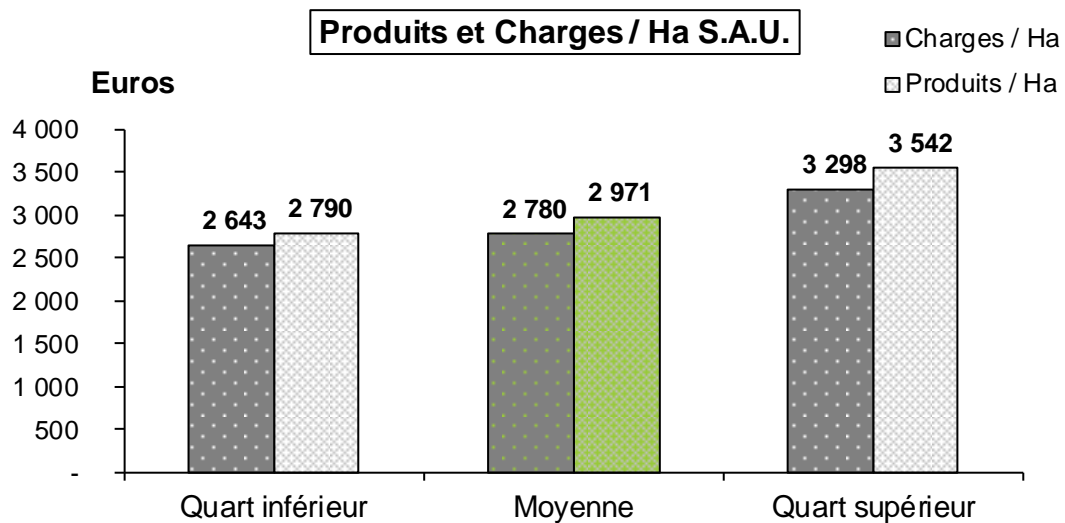




TABLEAU DE FINANCEMENT / U.T.H. FAMILIALE



| | Quart inférieur | Moyenne | Quart supérieur |
|---|-----------------|-----------------|-----------------|
| Excédent Brut d'Exploitation | 23 663 | 44 291 | 81 827 |
| + Autres produits et charges | 580 | 313 | 1 519 |
| + Produits financiers | 65 | 294 | 635 |
| - Charges financières CT | 309 | 570 | 1 268 |
| - Annuités des emprunts LMT | 15 865 | 25 573 | 54 260 |
| Ressources disponibles | 8 134 | 18 754 | 28 454 |
| <i>pour les prélèvements, investissements, variation de stocks ou amélioration de la trésorerie</i> | | | |
| - Prélèvements | 16 579 | 30 187 | 32 461 |
| Capacité autofinancement nouveau | - 8 446 | - 11 433 | - 4 008 |
| - Prélèvements ou apports exceptionnels | - 4 | 1 549 | - 7 |
| Capacité d'autofinancement net | - 8 442 | - 12 983 | - 4 001 |
| - INVESTISSEMENTS | | | |
| Immobilisations | 7 290 | 15 470 | 33 718 |
| <i>dont constructions et aménagements</i> | 264 | 621 | 332 |
| <i>dont matériel et installations</i> | 6 861 | 13 969 | 31 849 |
| Augmentation animaux et stock à cycle long | 1 717 | 3 769 | 9 144 |
| | 9 007 | 19 239 | 42 862 |
| + FINANCEMENT | | | |
| Cessions d'immobilisations | 898 | 2 410 | 3 709 |
| Emprunts réalisés | 7 673 | 14 917 | 29 524 |
| Subvention d'équipement reçue | - | 194 | 707 |
| Diminution animaux et stock à cycle long | 320 | 1 005 | 875 |
| | 8 890 | 18 527 | 34 814 |
| Variation du fonds de roulement | - 8 558 | - 13 694 | - 12 048 |
| Variation stocks animaux à cycle court | - 69 | - 158 | - 684 |
| Variation autres stocks | - 2 560 | - 1 782 | 4 267 |
| - Variation des stocks | - 2 629 | - 1 940 | 3 583 |
| Variation de trésorerie nette globale | - 5 929 | - 11 754 | - 15 631 |
| - Variation de la trésorerie | - 5 296 | - 13 237 | - 18 731 |
| <i>(Dettes CT et créances)</i> | | | |
| Variation de la disponibilité à C.T. | - 633 | 1 483 | 3 101 |
| <i>(Placement, banque, caisse)</i> | | | |



EDITION DES CRITERES



*** DESCRIPTIF D'EXPLOITATION ***

| LIBELLES | Quart inférieur | Moyenne | Quart supérieur |
|--------------------------------|-----------------|------------|-----------------|
| - Main d'oeuvre totale en UTH | 2.72 | 2 | 2.22 |
| - UTH familiale | 2.67 | 2 | 1.67 |
| - SURFACE AGRICOLE UTILISEE | 105.49 | 129 | 143.83 |
| - ha cultures de vente | 43.05 | 61 | 75.68 |
| - ha jachères | 0.00 | 0 | 0.02 |
| - ha maïs fourrages | 25.68 | 32 | 31.54 |
| - ha autres surfaces fourrages | 36.59 | 37 | 36.43 |
| - ha dérochées | 0.00 | 2 | 1.22 |

*** CRITERES DU COMPTE D'EXPLOITATION ***

| | | | |
|---|---------|----------------|---------|
| - Produits courants | 288 365 | 372 127 | 494 312 |
| - Charges courantes | 311 599 | 387 193 | 499 520 |
| - dont rémunération des associés | 35 724 | 34 322 | 33 778 |
| - Résultat courant (avec rémunération associés) | -23 234 | -15 066 | -5 209 |
| - Revenu agricole + Rémunération associés | 15 519 | 24 579 | 35 052 |
| - Revenu agricole /UTH familiale | 5 820 | 11 610 | 21 031 |

*** AUTRES CRITERES ***

| | | | |
|---|---------|----------------|---------|
| - Charges de structure globales | 140 848 | 183 749 | 242 866 |
| - Charges de structure / ha | 1 335 | 1 419 | 1 689 |
| - Frais de mécanisation hors amortissement / ha | 373 | 352 | 394 |
| - Charges de structure hors amort et FF / ha | 906 | 876 | 969 |

*** EBE ET ANNUITES ***

| | | | |
|--|---------|----------------|---------|
| - EBE de gestion | 63 102 | 93 765 | 136 379 |
| - EBE / produits | 0.22 | 0 | 0.28 |
| - EBE / UTH familiale | 23 663 | 44 291 | 81 827 |
| - Annuités totales d'exploitation | 42 307 | 54 138 | 90 433 |
| - Annuités totales d'exploitation/ EBE gestion | 0.67 | 1 | 0.66 |
| - Annuités totales / ha | 401 | 418 | 629 |
| - Prélèvements privés familiaux corrigés | 44 212 | 62 447 | 51 962 |
| - Annuités privées professionnelles | 0 | 1 460 | 2 140 |
| - Prélèvement exceptionnels (apports en -) | -11 | 1 577 | 0 |
| - Capacité d'autofinancement net (avec exceptionnel) | -22 511 | -27 485 | -6 668 |
| - Investissement | 19 441 | 32 750 | 56 196 |
| - Financements | 20 460 | 31 580 | 49 206 |
| - Autofinancement | -1 019 | 1 170 | 6 990 |

*** CRITERES DE BILAN ***

| | | | |
|---|---------|----------------|---------|
| - Total actif / UTH totales | 177 464 | 269 919 | 399 342 |
| - Situation nette (avec CC Associé) | 109 496 | 249 889 | 274 673 |
| - Emprunts moyen terme | 210 671 | 241 610 | 410 121 |
| - Fonds de roulement | 21 074 | 67 473 | 61 583 |
| - Autonomie financière (situation nette / total passif) | 0.23 | 0.39 | 0.31 |
| - Solvabilité court terme (actif circulant / dette CT) | 1.15 | 1.54 | 1.35 |



CHARGES DE STRUCTURE



| | Moyenne /exploit. Total |
|--|----------------------------|
| ha SAU | |
| Nombre d'exploitations | 37 |
| - Carburants et lubrifiants | 11 219 |
| - Entretien matériel et petit outillage | 17 848 |
| - Crédit bail mobilier | 1 837 |
| - Amortissements matériel | 44 048 |
| TOTAL MATERIEL 41% | 74 952 |
| - Loyer bâtiments | 119 |
| - Crédit bail immobilier | 0 |
| - Amortissement bâtiments | 16 935 |
| TOTAL BATIMENTS 9% | 17 054 |
| - Loyers et valeurs locatives | 17 796 |
| - Impôts et taxes foncières | 451 |
| - Entretien Foncier et améliorations foncières | 2 280 |
| TOTAL FONCIER 11% | 20 527 |
| - Salaire du personnel permanent | 4 155 |
| - Salaire du personnel temporaire | 1 156 |
| - Charges sociales / salaires | 1 193 |
| - Personnel extérieur | 579 |
| - Avantages et autres frais | 286 |
| - Charges sociales exploitant | 17 392 |
| TOTAL PERSONNEL 13% | 24 761 |
| - Frais financiers LT, MT | 7 002 |
| - Frais financiers CT | 284 |
| - Agios | 924 |
| TOTAL FRAIS FINANCIERS 4% | 8 210 |
| - Impôts et taxes diverses | 1 362 |
| - Eau, gaz, électricité | 10 275 |
| - Eau irrigation | 184 |
| - PTT et frais de gestion | 1 041 |
| - Assurances diverses | 9 606 |
| - Transports et déplacements | 577 |
| - Amortissement divers | 1 188 |
| - Autres frais non répartis | 14 012 |
| TOTAL FRAIS GENERAUX 21% | 38 245 |
| TOTAL CHARGES DE STRUCTURE 100% | 183 749 |

| Quart inf. | Moyenne | Quart sup. |
|--------------|--------------|--------------|
| 105 | 129 | 144 |
| 9 | 37 | 9 |
| 94 | 87 | 95 |
| 135 | 138 | 168 |
| 37 | 14 | 14 |
| 225 | 340 | 432 |
| 492 | 579 | 709 |
| 1 | 1 | 2 |
| 0 | 0 | 0 |
| 124 | 131 | 174 |
| 126 | 132 | 176 |
| 138 | 137 | 145 |
| 2 | 3 | 3 |
| 16 | 18 | 20 |
| 156 | 159 | 168 |
| 0 | 32 | 66 |
| 8 | 9 | 19 |
| 2 | 9 | 22 |
| 0 | 4 | 2 |
| 3 | 2 | 2 |
| 152 | 134 | 96 |
| 165 | 191 | 207 |
| 66 | 54 | 89 |
| 2 | 2 | 4 |
| 5 | 7 | 11 |
| 73 | 63 | 104 |
| 10 | 11 | 13 |
| 92 | 79 | 101 |
| 3 | 1 | 3 |
| 9 | 8 | 10 |
| 70 | 74 | 87 |
| 2 | 4 | 11 |
| 6 | 9 | 11 |
| 132 | 108 | 89 |
| 323 | 295 | 325 |
| 1 335 | 1 419 | 1 689 |

| | |
|---|-------|
| - Intérêt comptes associés | 947 |
| - Approvisionnements non réparés | 2 255 |
| - Charges pour production d'immobilisations | 549 |

| | | |
|----|----|----|
| 5 | 7 | 3 |
| -4 | 17 | 24 |
| 0 | 4 | 4 |

AUTRES CRITERES

| | |
|--|---------|
| - Frais de mécanisation hors amortissements | 45 529 |
| - Charges de structure hors amor. et frais fi. | 113 368 |
| - Frais d'équipement | 93 194 |
| - Frais d'équipement / frais de structure | 0.51 |
| - Fermage des terres louées | 13 596 |

| | | |
|-----|-------------|-----|
| 373 | 352 | 394 |
| 906 | 876 | 969 |
| 623 | 720 | 895 |
| | Par Ha loué | |
| 151 | 147 | 152 |



MARGES LAIT / ha S.F.P.

| | Quart inférieur | Moyenne | Quart supérieur |
|---|-----------------|--------------|-----------------|
| Ventes animaux | 384 | 397 | 423 |
| Achats animaux | -62 | -56 | -49 |
| Variation stocks | 57 | 86 | 186 |
| Lait | 3 022 | 3 372 | 4 149 |
| Autres produits | 46 | 44 | 57 |
| PRODUIT BRUT (€/ha) | 3 448 | 3 843 | 4 766 |
| Aliments grossiers achetés | 43 | 18 | 15 |
| Aliments concentrés achetés et produits | 1 040 | 1 132 | 1 553 |
| Frais vétérinaires | 141 | 148 | 204 |
| Travaux par 1/3 | 191 | 204 | 247 |
| Taxes | 17 | 18 | 22 |
| Autres charges | 93 | 84 | 101 |
| TOTAL CHARGES OPERATIONNELLES | 1 526 | 1 603 | 2 142 |
| M. BRUTE PRODUCT° av coût SFP (€ / ha) | 1 922 | 2 240 | 2 623 |
| COÛT SFP | -412 | -409 | -375 |
| MARGE BRUTE PRODUCTION (€ / ha) | 1 510 | 1 831 | 2 249 |

MARGES LAIT / U.G.B.

| | Quart inférieur | Moyenne | Quart supérieur |
|---|-----------------|--------------|-----------------|
| Produits animaux | 214 | 227 | 264 |
| Lait | 1 701 | 1 797 | 1 957 |
| Autres produits | 26 | 24 | 27 |
| PRODUIT BRUT (€ / UGB) | 1 941 | 2 048 | 2 248 |
| Aliments | 610 | 613 | 740 |
| Frais vétérinaires | 79 | 79 | 96 |
| Travaux par 1/3 | 108 | 109 | 117 |
| Taxes et autres charges | 62 | 54 | 58 |
| TOTAL CHARGES OPERATIONNELLES | 859 | 854 | 1 011 |
| M. BRUTE PRODUCT° av. coût SFP (€ / UGB) | 1 082 | 1 194 | 1 237 |
| COÛT SFP | -232 | -218 | -177 |
| M. BRUTE PRODUCT° après coût SFP (€ / UGB) | 850 | 976 | 1 061 |

* Les quarts supérieurs et inférieurs sont déterminés en fonction du meilleur E.B.E. / U.T.H. familiale.



MARGES / 1 000 Litres DE LAIT

| | Quart inférieur | Moyenne | Quart supérieur |
|--|-----------------|---------|-----------------|
| Litres produits / ha de SFP | 9 926 | 11 284 | 13 953 |
| Prix du litre de lait | 304 | 299 | 297 |
| Produits animaux | 38 | 38 | 40 |
| Autres Produits | 5 | 4 | 4 |
| PRODUIT BRUT (€/ 1 000 L) | 347 | 341 | 342 |
| Aliments | 109 | 102 | 112 |
| Frais vétérinaires | 14 | 13 | 15 |
| Travaux par 1/3 | 19 | 18 | 18 |
| Taxes et Autres charges | 11 | 9 | 9 |
| CHARGES OPERATIONNELLES | 154 | 142 | 154 |
| M. BRUTE PRODUCT° avant coût SFP (€/ 1 000 L) | 194 | 199 | 188 |
| COÛT SFP | -42 | -36 | -27 |
| M. BRUTE PRODUCT° après coût SFP (€/1 000 L) | 152 | 162 | 161 |

* Les quarts supérieurs et inférieurs sont déterminés en fonction du meilleur E.B.E. / U.T.H. familiale.