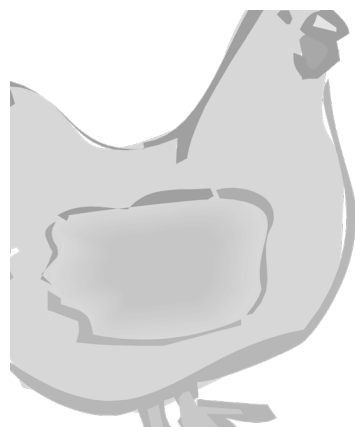


GROUPE AVICULTURE





GROUPE AVICULTURE



Le groupe comprend 36 exploitations dont : - **15 individuels**
 - **18 E.A.R.L**
 - **3 S.C.E.A**

*** DESCRIPTIF D'EXPLOITATION ***

	Quart inférieur	Moyenne	Quart supérieur
- Nombre d'exploitations	9	36	9
- UTH totales	1.08	1.31	1.34
- UTH familiales	1.08	1.13	1.12
- Surface agricole utilisée	18.06	13.15	10.54
- SAU / UTH familiale	16.67	11.59	9.40
- Ha cultures de vente	12.23	7.56	8.70

*** SYNTHÈSE / UTH familiale ***

- Total marges brutes	49 866	102 506	161 000
- Charges de structure	49 144	95 592	153 245
- Aides découplées	3 702	2 829	2 909
- Autres produits	4 888	6 951	13 554
- Résultat courant	9 312	16 693	24 218

- Résultat de l'exercice	9 930	18 061	26 113
- Revenu disponible	12 990	24 702	40 117

Excédent brut d'exploitation	20 778	57 253	110 723
- Produits financiers + divers	-178	1 193	4 763
- Prélèvements	11 054	20 583	22 524
- Annuités LMT	7 618	32 257	70 265

- Investissements	14 261	34 201	85 990
-------------------	--------	---------------	--------

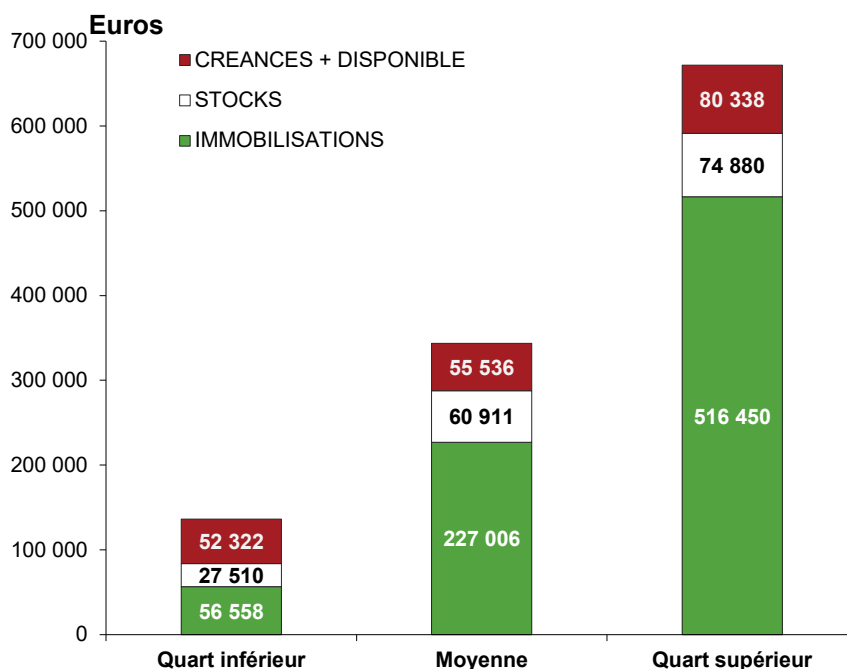
- Situation nette	38 307	46 064	44 558
- Fonds de roulement	806	7 697	30 801
- Total actif	136 390	343 452	671 667

*** AUTRES CRITERES ***

- Taux d'endettement global (dettes LMT + CT / actif)	72%	87%	93%
- Annuités LMT + FFCT / EBE	38%	57%	64%
- EBE / produits	8%	11%	13%
- EBE / SAU	1246	4 941	11 785
- EBE+ salaire brut / UTH totales	21 176	52 832	96 559



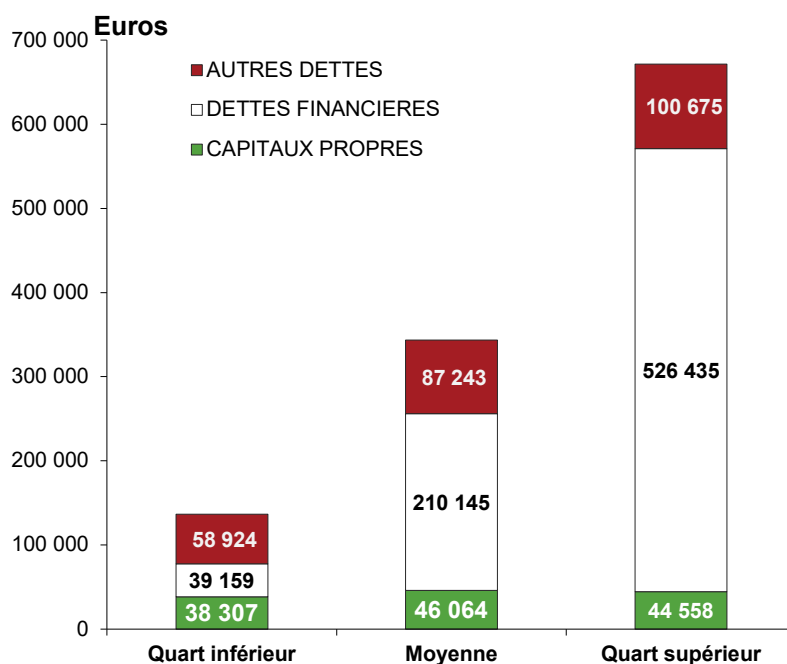
COMPOSITION DE L'ACTIF / UTH FAMILIALE



ACTIF	Quart inférieur	Moyenne	Quart supérieur
Terrains	313	4 935	7 930
Aménagements fonciers	633	1 341	3 752
Constructions	15 118	124 016	299 631
Installations et matériels	29 476	82 480	189 888
Plantations	-	-	-
Autres immobilisations	11 018	14 233	15 249
IMMOBILISATIONS	56 558	227 006	516 450
Animaux cycle long	11 737	10 053	1 861
Vins et alcools	-	-	-
Autres	-	-	-
STOCKS CYCLE LONG	11 737	10 053	1 861
ACTIF IMMOBILISE	68 295	237 059	518 311
Animaux cycle court	5 170	40 220	59 658
Autres stocks	10 603	10 637	13 361
STOCKS CIRCULANTS	15 773	50 857	73 018
CREANCES	37 998	34 832	31 321
DISPONIBILITES	13 296	19 363	47 449
Charges constatées d'avance (et à répartir)	1 028	1 341	1 567
TOTAL ACTIF CIRCULANT	68 095	106 393	153 356
TOTAL ACTIF	136 390	343 452	671 667



COMPOSITION DU PASSIF / UTH FAMILIALE



PASSIF	Quart inférieur	Moyenne	Quart supérieur
CAPITAUX PROPRES avec cptes associés	38 307	46 064	44 558
<i>Dont subventions d'investissements</i>	3 321	4 736	272
<i>Dont provisions</i>	64	2 777	9 625
EMPRUNTS D'EXPLOITATION	30 794	198 692	504 555
CAPITAUX PERMANENTS	69 101	244 756	549 113
Dettes d'exploitation	58 924	86 884	100 675
Dettes financières	8 365	11 453	21 880
Produits constatés d'avance	-	358	-
DETTES COURT TERME	67 289	98 696	122 555
TOTAL PASSIF	136 390	343 452	671 667



COMPTE DE RESULTAT / UTH FAMILIALE



CHARGES	Quart inférieur	Moyenne	Quart supérieur
Achat marchandises	-	-	-
Engrais et amendements	1 176	872	1 027
Semences et plants	1 669	1 098	1 346
Produits de défense des végétaux	1 441	1 030	1 372
Aliments	124 410	264 966	394 979
Produits de défense et reproduction animale	7 195	12 688	18 225
Carburants et lubrifiants	1 445	1 367	1 840
Autres approvisionnements	11 336	22 337	35 722
TOTAL APPROVISIONNEMENTS	148 671	304 358	454 512
Achats animaux	34 134	87 011	172 153
Travaux par tiers végétaux	3 497	2 861	2 266
Travaux par tiers animaux	5 789	8 674	17 955
Electricité, eau, gaz, carburants à la pompe	2 912	8 602	13 673
Autres fournitures non stockées	1 024	3 558	6 741
TOTAL AUTRES ACHATS	47 355	110 705	212 788
Fermages	5 284	2 938	1 123
Entretien et réparations	6 171	7 203	9 544
Assurances	6 041	8 700	12 050
Autres charges externes	7 333	10 773	11 388
TOTAL CHARGES EXTERNES	24 828	29 614	34 106
Impôts, taxes, autres charges	591	1 050	1 282
Rémunérations des salariés	398	3 791	4 956
Cotisations sociales de l'exploitant	4 999	8 433	10 629
Amortissements et provisions	10 284	34 670	72 398
TOTAL CHARGES D'EXPLOITATION	237 126	492 621	790 671
TOTAL CHARGES FINANCIERES	1 239	6 152	14 565
Valeurs comptables des éléments d'actif cédés	599	1 058	1 025
Dotations aux amortissements et prov. except.	49	1 514	4 926
Autres charges exceptionnelles	123	100	75
TOTAL CHARGES EXCEPTIONNELLES	771	2 671	6 026
Autres charges	-	-	-
TOTAL CHARGES	239 136	501 444	811 262
RESULTAT D'EXERCICE	9 930	18 061	26 113



COMPTE DE RESULTAT / UTH FAMILIALE



PRODUITS	Quart inférieur	Moyenne	Quart supérieur
Vente de marchandises		6	
Cultures	7 768	5 675	9 472
Fourrages	-419	308	1 182
Autres produits végétaux	495	580	1 602
TOTAL VEGETAUX	7 844	6 564	12 256
Bovins viande	839	3 574	936
Bovins lait			
Ovins	408	609	
Caprins			
Aviculture	225 150	481 152	774 801
Porcins			
Autres animaux	0	8 988	19 284
TOTAL ANIMAUX	226 397	494 323	795 021
Lait de vache			
Lait de chèvre			
Autres produits animaux	25	8	
TOTAL PRODUITS ANIMAUX	25	8	
Autres produits	2 953	6 236	9 435
TOTAL PRODUCTION VENDUE ET STOCKEE	237 219	507 131	816 713
Autres produits d'exploitation	4 818	1 548	845
indemnités et subventions d'exploitation	1 882	3 740	8 712
Aides non couplées	3 702	2 829	2 909
TOTAL PRODUITS D'EXPLOITATION	247 621	515 254	829 178
TOTAL PRODUITS FINANCIERS	57	213	276
Quote-part subventions d'investissement	486	806	63
Produits sur cessions d'éléments de l'actif	789	1 327	1 612
Autres produits exceptionnels	114	1 905	6 246
TOTAL PRODUITS EXCEPTIONNELS	1 389	4 039	7 921
TOTAL DES PRODUITS	249 066	519 505	837 375

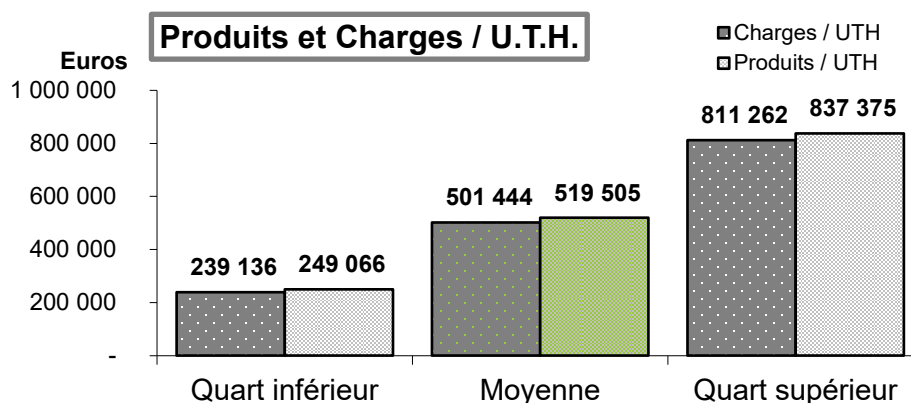




TABLEAU DE FINANCEMENT / UTH FAMILIALE



	Quart inférieur	Moyenne	Quart supérieur
Excédent Brut d'Exploitation	20 778	57 253	110 723
+/- Autres produits et charges	- 8	1 538	5 285
+ Produits financiers	57	213	276
RESSOURCES INTERNES	20 827	59 004	116 285
- Frais financiers CT	227	557	799
- Annuités des emprunts LMT	7 618	32 257	70 265
Ressources disponibles	12 982	26 190	45 221
<i>Pour les prélèvements, investissements, variation de stocks ou amélioration de la trésorerie</i>			
Prélèvements	11 054	20 583	28 260
+/- variation capital	-	-	-
Capacité autofinancement nette	1 927	5 607	16 961
- INVESTISSEMENTS			
Immobilisations	14 124	33 262	84 280
<i>dont terres, bâtiments, aménagements</i>	2 099	16 308	48 561
<i>dont matériels et installations</i>	12 025	16 954	35 719
Augm. Animaux et stock à cycle long	9	377	-
Autres	128	562	1 710
	14 261	34 201	85 990
+ FINANCEMENT			
Cessions d'immobilisations	789	1 327	1 612
Emprunts réalisés	2 858	27 928	89 336
Subvention d'équipement reçue	-	188	-
Diminution animaux et stock à cycle long	2 236	748	347
	5 882	30 191	91 295
Variation du fonds de roulement	- 6 451	1 597	22 266
Variation stocks animaux à cycle court	- 3 242	1 078	17 646
Variation autres stocks	- 1 700	- 880	1 236
Variation de trésorerie nette globale	- 1 510	1 399	3 383



CHARGES DE STRUCTURE



	Moyenne /explo.	Moyenne / UTH familiale		
		Quart inf.	Moyenne	Quart sup.
UTH familiale		1.1	1.1	1.1
Nombre d'exploitations	36	9	36	9
- Carburants et lubrifiants	1 551	1 445	1 367	1 840
- Entretien du matériel et petit outillage	8 094	4 907	7 133	9 439
- Crédit bail mobilier	919	194	810	1 402
- Amortissements du matériel	11 531	4 829	10 162	13 805
MATERIEL 20%	22 096	11 374	19 473	26 487
- Loyer bâtiments	1 048	2 069	923	0
- Crédit bail immobilier	0	0	0	0
- Entretien des bâtiments	1 901	1 581	1 675	520
- Amortissements des bâtiments	27 066	4 630	23 852	57 136
BATIMENTS 28%	30 014	8 280	26 451	57 656
- Fermage des terres mises à disposition	487	187	430	0
- Fermage des terres louées	1 787	3 002	1 574	1 123
- Impôts et taxes foncières	119	38	105	113
- Entretien foncier et améliorations foncières	287	554	253	287
- Amortissement des améliorations foncières	246	161	217	538
FONCIER 3%	2 926	3 942	2 578	2 061
- Salaire du personnel temporaire	3 204	0	2 824	3 961
- Charges sociales / salaires	905	0	797	862
- Personnel extérieur	5 026	1 551	4 429	3 729
- Avantages et autres frais	444	529	391	460
- Charges sociales exploitant	9 570	4 999	8 433	10 629
PERSONNEL 18%	19 148	7 079	16 875	19 640
- Impôts et taxes diverses	901	475	794	1 003
- Eau, gaz, électricité	4 973	2 081	4 382	4 793
- Frais d'irrigation	217	0	191	6
- Frais postaux et télécom	1 025	888	903	774
- Assurances diverses	9 872	6 041	8 700	12 050
- Transports et déplacements	1 399	901	1 233	1 149
- Intermédiaires et honoraires	2 708	2 467	2 386	2 636
- Travaux par tiers non répartis	2 684	1 958	2 366	4 426
- Autres frais non répartis	3 029	1 755	2 669	5 080
- Amortissements divers	498	664	439	919
FRAIS GENERAUX 25%	27 305	17 230	24 064	32 835
- Frais financiers LT, MT	6 349	1 012	5 595	13 766
- Frais financiers CT	165	20	146	322
- Agios	466	207	411	476
- Intérêts des comptes associés	0	0	0	0
FRAIS FINANCIERS 6%	6 981	1 239	6 152	14 565
CHARGES DE STRUCTURE 100%	108 470	49 144	95 592	153 245
- Frais de mécanisation	24 423	14 677	21 523	27 351