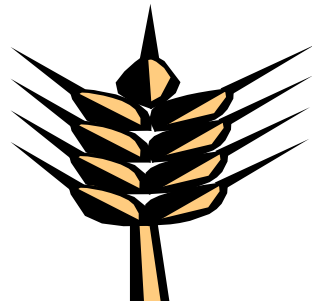


GROUPE CULTURES





GROUPE CULTURES



Le groupe comprend 58 exploitations dont :

- **26 individuels**
- **24 E.A.R.L**
- **2 G.A.E.C**
- **6 SCEA**

*** DESCRIPTIF D'EXPLOITATION ***

	Quart inférieur	Moyenne	Quart supérieur
- Nombre d'exploitations	15	58	15
- UTH totales	1.28	1.19	1.05
- UTH familiales	1.27	1.14	1.02
- Surface agricole utilisée	80.22	111.96	146.31
- SAU / UTH familiale	63.33	98.58	143.91
- Ha cultures de vente	65.32	91.81	118.50

*** SYNTHÈSE / UTH familiale ***

- Total marges brutes	21 219	49 537	92 278
- Charges de structure	36 679	71 013	117 721
- Aides découplées	11 946	19 953	30 125
- Autres produits	1 689	5 620	8 827
- Résultat courant	-1 824	4 097	13 509

- Résultat de l'exercice	2 293	8 639	18 841
- Revenu disponible	-806	11 972	31 561

Excédent brut d'exploitation	4 066	26 896	61 949
- Produits financiers + divers	2 278	1 341	1 374
- Prélèvements	-1 736	9 370	19 346
- Annuités LMT	4 438	14 521	30 696

- Investissements	7 622	11 216	15 270
-------------------	-------	---------------	--------

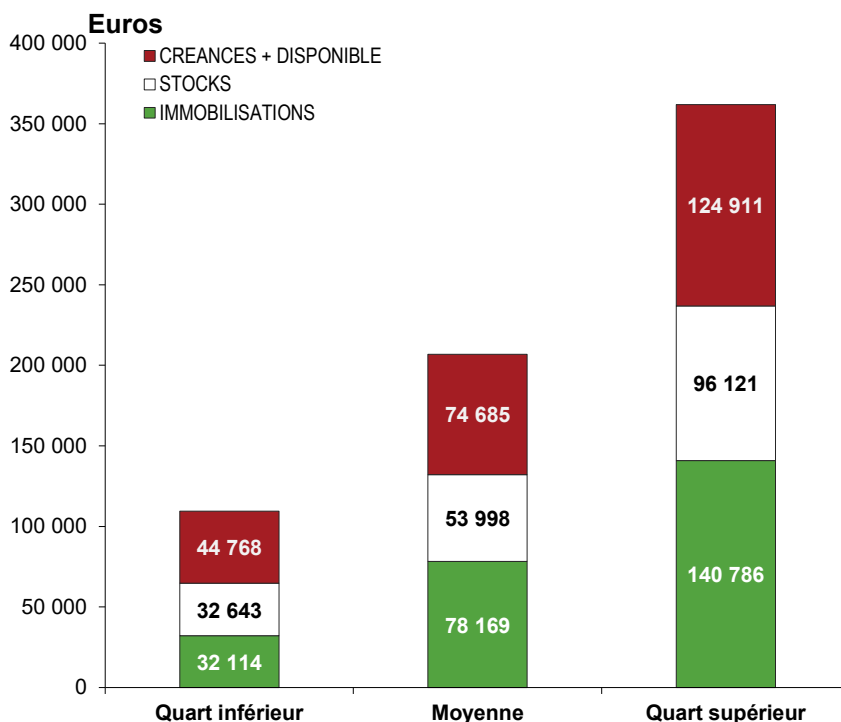
- Situation nette	29 114	88 016	176 003
- Fonds de roulement	18 933	59 486	142 637
- Total actif	109 525	206 852	361 818

*** AUTRES CRITERES ***

- Taux d'endettement global (dettes LMT + CT / actif)	73%	57%	51%
- Annuités LMT + FFCT / EBE	126%	56%	50%
- EBE / produits	6%	21%	31%
- EBE / SAU	64	273	430
- EBE+ salaire brut / UTH totales	4 308	26 969	60 970



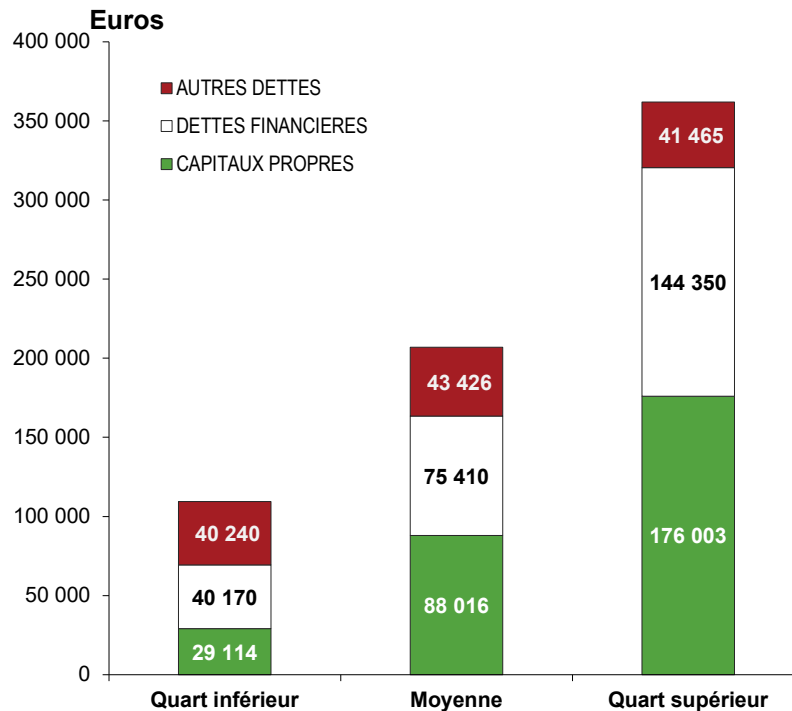
COMPOSITION DE L'ACTIF / UTH FAMILIALE



ACTIF	Quart inférieur	Moyenne	Quart supérieur
Terrains	6 528	12 562	20 192
Aménagements fonciers	4 768	3 337	4 049
Constructions	3 276	6 803	11 234
Installations et matériels	13 267	49 007	97 350
Plantations	-	-	-
Autres immobilisations	4 274	6 461	7 961
IMMOBILISATIONS	32 114	78 169	140 786
Animaux cycle long	3 276	2 985	-
Vins et alcools	-	-	-
Autres	-	-	-
STOCKS CYCLE LONG	3 276	2 985	-
ACTIF IMMOBILISE	35 390	81 154	140 786
Animaux cycle court	274	143	-
Autres stocks	29 093	50 871	96 121
STOCKS CIRCULANTS	29 366	51 014	96 121
CREANCES	30 776	52 185	78 563
DISPONIBILITES	13 134	21 287	44 939
Charges constatée d'avances (et à répartir)	858	1 212	1 410
TOTAL ACTIF CIRCULANT	74 135	125 699	221 032
TOTAL ACTIF	109 525	206 852	361 818



COMPOSITION DU PASSIF / UTH FAMILIALE



PASSIF	Quart inférieur	Moyenne	Quart supérieur
CAPITAUX PROPRES avec cptes associés	29 114	88 016	176 003
<i>Dont subventions d'investissements</i>	-	352	1 085
<i>Dont provisions</i>	425	2 196	6 552
EMPRUNTS D'EXPLOITATION	25 209	52 624	107 420
CAPITAUX PERMANENTS	54 323	140 640	283 423
Dettes d'exploitation	40 284	43 155	41 465
Dettes financières	14 962	22 786	36 930
Produits constatés d'avance	- 44	271	-
DETTES COURT TERME	55 202	66 213	78 395
TOTAL PASSIF	109 525	206 852	361 818



COMPTE DE RESULTAT / HA S.A.U.



CHARGES	Quart inférieur	Moyenne	Quart supérieur
Achat marchandises	-	0	-
Engrais et amendements	153	135	139
Semences et plants	105	96	99
Produits de défense des végétaux	146	158	156
Aliments	3	2	-
Produits de défense et reproduction animale	1	1	-
Carburants et lubrifiants	23	48	50
Autres approvisionnements	3	4	3
TOTAL APPROVISIONNEMENTS	434	442	447
Achats animaux	3	1	-
Travaux par tiers végétaux	223	115	75
Travaux par tiers animaux	1	0	-
Electricité, eau, gaz, carburants à la pompe	11	28	33
Autres fournitures non stockées	18	20	14
TOTAL AUTRES ACHATS	255	164	122
Fermages	124	120	138
Entretien et réparations	26	45	61
Assurances	27	44	45
Autres charges externes	46	41	37
TOTAL CHARGES EXTERNES	223	251	281
Impôts, taxes, autres charges	14	16	19
Rémunérations des salariés	5	13	6
Cotisations sociales de l'exploitant	38	36	38
Amortissements et provisions	83	218	323
TOTAL CHARGES D'EXPLOITATION	1 050	1 141	1 236
TOTAL CHARGES FINANCIERES	14	17	19
Valeurs comptables des éléments d'actif cédés	41	18	5
Dotations aux amortissements et prov. except.	0	5	7
Autres charges exceptionnelles	19	4	1
TOTAL CHARGES EXCEPTIONNELLES	60	27	12
Autres charges	-	-	-
TOTAL CHARGES	1 124	1 185	1 266
RESULTAT D'EXERCICE	36	88	131



COMPTE DE RESULTAT / HA S.A.U.



PRODUITS	Quart inférieur	Moyenne	Quart supérieur
Vente de marchandises		0	
Cultures	739	855	1 008
Fourrages	13	4	6
Autres produits végétaux	26	24	22
TOTAL VEGETAUX	778	883	1 036
Bovins viande	6	5	
Bovins lait			
Ovins		1	
Caprins			
Aviculture			
Porcins			
Autres animaux			
TOTAL ANIMAUX	6	6	
Lait de vache			
Lait de chèvre			
Autres produits animaux			
TOTAL PRODUITS ANIMAUX			
Autres produits	-5	42	61
TOTAL PRODUCTION VENDUE ET STOCKEE	779	931	1 097
Autres produits d'exploitation	5	13	4
indemnités et subventions d'exploitation	61	49	33
Aides non couplées	189	202	209
TOTAL PRODUITS D'EXPLOITATION	1 034	1 196	1 344
TOTAL PRODUITS FINANCIERS	2	4	5
Quote-part subventions d'investissement	0	1	2
Produits sur cessions d'éléments de l'actif	60	42	15
Autres produits exceptionnels	66	30	33
TOTAL PRODUITS EXCEPTIONNELS	125	73	49
TOTAL DES PRODUITS	1 161	1 273	1 397

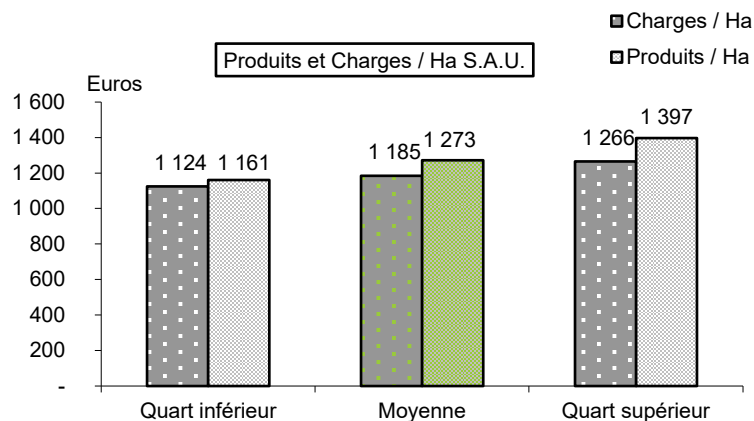




TABLEAU DE FINANCEMENT / UTH FAMILIALE



	Quart inférieur	Moyenne	Quart supérieur
Excédent Brut d'Exploitation	4 066	26 896	61 949
+/- Autres produits et charges	2 832	1 588	1 072
+ Produits financiers	111	377	715
RESSOURCES INTERNES	7 009	28 861	63 737
- Frais financiers CT	665	624	414
- Annuités des emprunts LMT	4 438	14 521	30 696
Ressources disponibles	1 906	13 716	32 627
<i>Pour les prélèvements, investissements, variation de stocks ou amélioration de la trésorerie</i>			
Prélèvements	- 1 736	9 372	23 838
+/- variation capital	- 4	- 2	-
Capacité autofinancement nette	3 638	4 342	8 789
- INVESTISSEMENTS			
Immobilisations	6 102	11 689	18 026
<i>dont terres, bâtiments, aménagements</i>	2 074	2 251	3 744
<i>dont matériels et installations</i>	4 028	9 438	14 282
Augm. Animaux et stock à cycle long	153	216	-
Autres	1 367	- 689	- 2 755
	7 622	11 216	15 270
+ FINANCEMENT			
Cessions d'immobilisations	3 772	4 118	2 127
Emprunts réalisés	4 584	9 354	23 666
Subvention d'équipement reçue	-	9	-
Diminution animaux et stock à cycle long	811	958	1 210
	9 166	14 440	27 004
Variation du fonds de roulement	5 183	7 565	20 522
Variation stocks animaux à cycle court	- 184	- 58	-
Variation autres stocks	7 603	6 935	19 718
Variation de trésorerie nette globale	- 2 236	688	804



CHARGES DE STRUCTURE



	Moyenne /exploit.	Moyenne / ha SAU		
		Quart inf.	Moyenne	Quart sup.
S.A.U.		80.2	112	146.3
Nombre d'exploitations	58	15	58	15
- Carburants et lubrifiants	5 401	23	48	50
- Entretien du matériel et petit outillage	6 568	35	59	67
- Crédit bail mobilier	407	3	4	2
- Amortissements du matériel	22 053	66	197	293
MATERIEL	43%	128	308	412
- Loyer bâtiments	204	1	2	4
- Crédit bail immobilier	0	0	0	0
- Entretien des bâtiments	393	1	4	5
- Amortissement des bâtiments	1 747	8	16	24
BATIMENTS	3%	10	21	33
- Fermage des terres mises à disposition	2 368	12	21	28
- Fermage des terres louées	10 878	110	97	106
- Impôts et taxes foncières	300	2	3	2
- Entretien foncier et améliorations foncières	952	9	9	10
- Amortissement des améliorations foncières	361	5	3	3
FONCIER	18%	138	133	149
- Salaire du personnel temporaire	1 095	3	10	4
- Charges sociales / salaires	234	1	2	1
- Personnel extérieur	83	0	1	1
- Avantages et autres frais	149	1	1	1
- Charges sociales exploitant	4 041	38	36	38
PERSONNEL	7%	43	50	46
- Impôts et taxes diverses	1 019	9	9	11
- Eau, gaz, électricité	1 442	8	13	19
- Frais d'irrigation	872	0	8	1
- Frais postaux et télécom	470	3	4	4
- Assurances diverses	4 959	27	44	45
- Transports et déplacements	954	10	9	10
- Intermédiaires et honoraires	2 685	27	24	20
- Travaux par tiers non répartis	8 115	151	72	42
- Autres frais non répartis	689	7	6	4
- Amortissements divers	269	4	2	2
FRAIS GENERAUX	27%	246	192	159
- Frais financiers LT, MT	1 233	4	11	16
- Frais financiers CT	188	1	2	2
- Agios	520	9	5	1
- Intérêts des comptes associés	0	0	0	0
FRAIS FINANCIERS	2%	14	17	19
CHARGES DE STRUCTURE	100%	579	720	818
- Frais de mécanisation	46 895	347	419	484