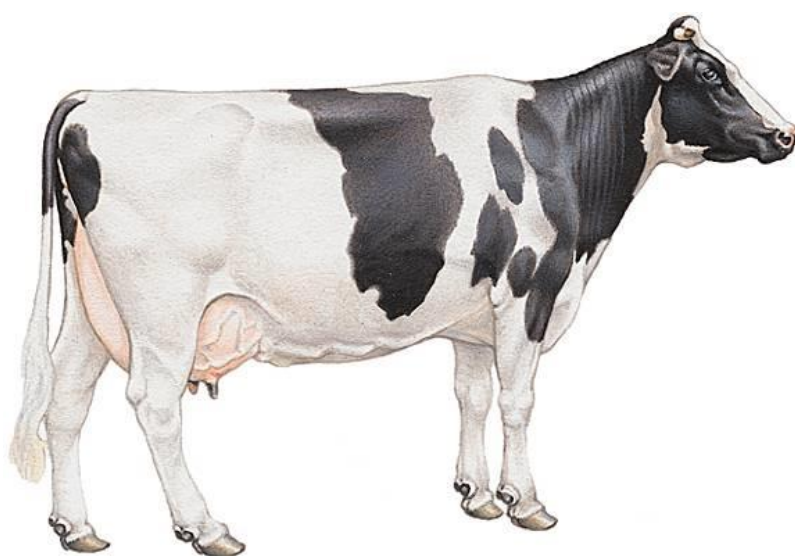


GROUPE LAIT DE VACHES





GROUPE LAIT DE VACHES



Le groupe comprend 52 exploitations dont :

- **35 G.A.E.C**
- **13 E.A.R.L**
- **3 individuels**
- **1 S.C.E.A**

*** DESCRIPTIF D'EXPLOITATION ***

	Quart inférieur	Moyenne	Quart supérieur
- Nombre d'exploitations	13	52	13
- UTH totales	2,71	2,47	2,15
- UTH familiales	2,52	2,10	1,54
- Surface agricole utilisée	138,17	141,99	156,02
- SAU / UTH familiale	54,85	67,63	101,42
- Ha cultures de vente	43,43	49,15	61,44

*** SYNTHÈSE / UTH familiale ***

- Total marges brutes	52 610	87 437	152 124
- Charges de structure	61 967	85 990	132 893
- Aides découplées	13 591	16 872	23 965
- Autres produits	3 553	4 858	8 190
- Résultat courant	7 786	23 177	51 385

- Résultat de l'exercice	10 178	25 917	55 404
- Revenu disponible	5 998	24 262	53 749

Excédent brut d'exploitation	24 704	50 676	98 125
- Produits financiers + divers	-463	274	1 391
- Prélèvements	18 363	21 984	34 239
- Annuités LMT	17 584	25 503	44 930

- Investissements	14 659	18 105	33 225
-------------------	--------	---------------	--------

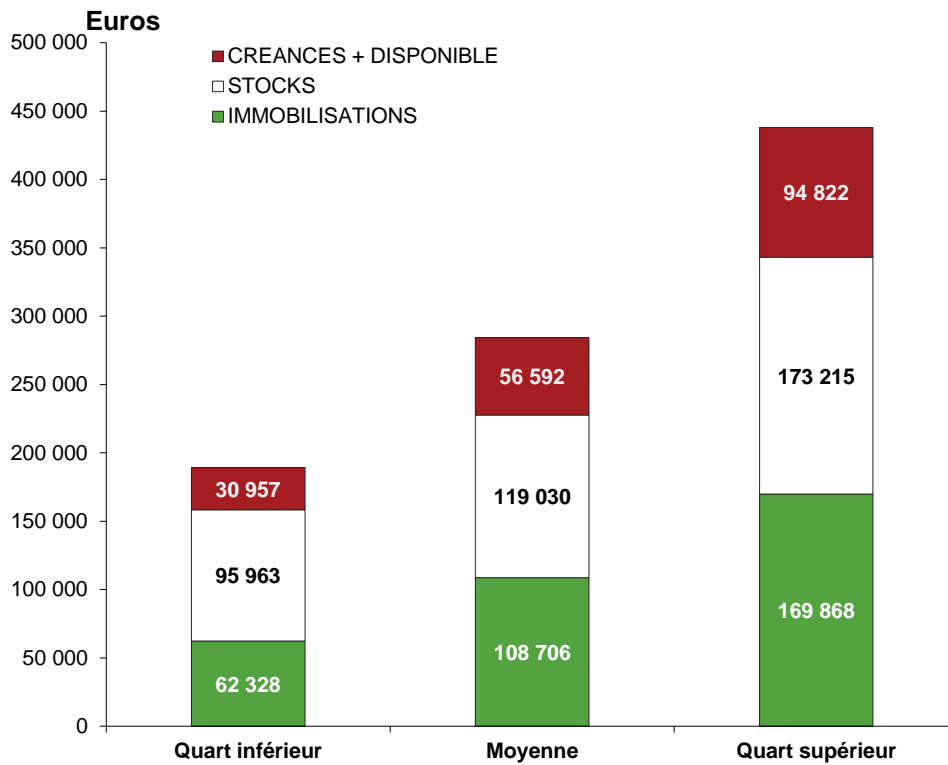
- Situation nette	55 321	122 830	208 629
- Fonds de roulement	-3 023	40 014	98 583
- Total actif	189 247	284 328	437 905

*** AUTRES CRITERES ***

- Taux d'endettement global (dettes LMT + CT / actif)	71%	57%	52%
- Annuités LMT + FFCT / EBE	76%	52%	47%
- EBE / produits	19%	26%	30%
- EBE / SAU	450	749	968
- EBE+ salaire brut / UTH totales	26 503	47 353	77 715



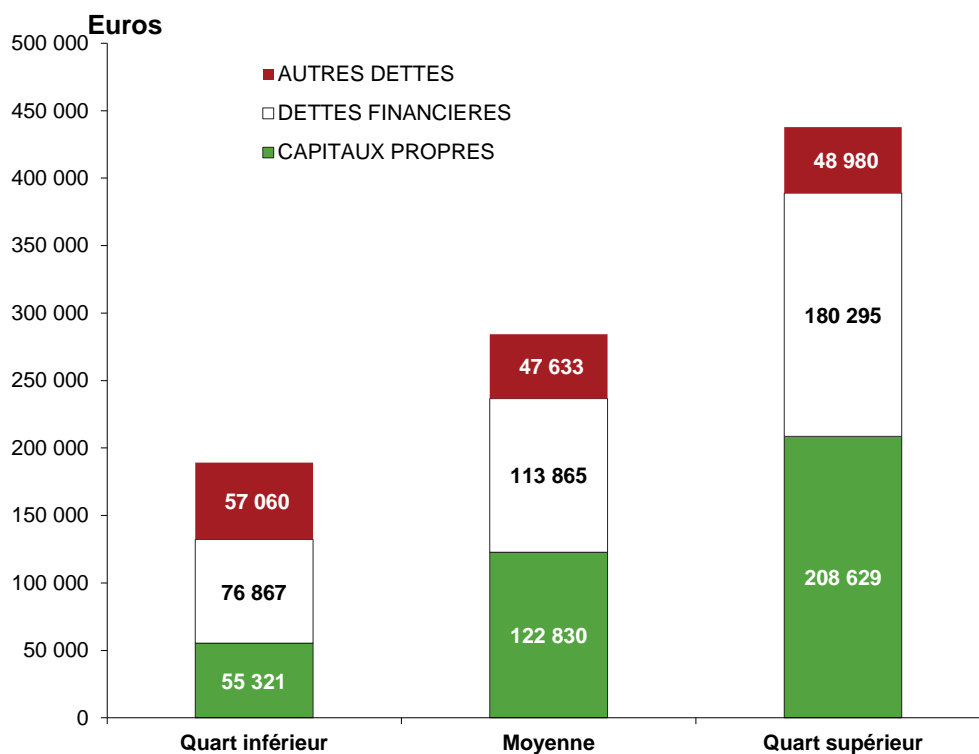
COMPOSITION DE L'ACTIF / UTH FAMILIALE



ACTIF	Quart inférieur	Moyenne	Quart supérieur
Terrains	4 317	4 230	5 804
Aménagements fonciers	247	987	3 300
Constructions	24 991	41 078	63 704
Installations et matériels	21 022	46 751	77 605
Plantations	10	3	-
Autres immobilisations	11 742	15 657	19 455
IMMOBILISATIONS	62 328	108 706	169 868
Animaux cycle long	59 499	73 202	107 241
Vins et alcools	-	-	-
Autres	-	-	-
STOCKS CYCLE LONG	59 499	73 202	107 241
ACTIF IMMOBILISE	121 826	181 908	277 109
Animaux cycle court	5 307	5 418	5 240
Autres stocks	31 157	40 411	60 734
STOCKS CIRCULANTS	36 464	45 828	65 974
CREANCES	24 944	32 545	51 570
DISPONIBILITES	5 013	22 277	40 176
Charges constatées d'avance (et à répartir)	999	1 769	3 076
TOTAL ACTIF CIRCULANT	67 421	102 420	160 796
TOTAL ACTIF	189 247	284 328	437 905



COMPOSITION DU PASSIF / UTH FAMILIALE



PASSIF	Quart inférieur	Moyenne	Quart supérieur
CAPITAUX PROPRES avec cptes associés	55 321	122 830	208 629
<i>Dont subventions d'investissements</i>	1 563	3 624	6 249
<i>Dont provisions</i>	327	3 039	9 796
EMPRUNTS D'EXPLOITATION	63 483	99 092	167 064
CAPITAUX PERMANENTS	118 803	221 921	375 693
Dettes d'exploitation	57 060	47 491	49 138
Dettes financières	13 384	14 774	13 232
Produits constatés d'avance	-	142	- 158
DETTES COURT TERME	70 444	62 407	62 212
TOTAL PASSIF	189 247	284 328	437 905



COMPTE DE RESULTAT / HA S.A.U.



CHARGES	Quart inférieur	Moyenne	Quart supérieur
Achat marchandises	-	5	-
Engrais et amendements	77	101	111
Semences et plants	84	96	95
Produits de défense des végétaux	70	72	84
Aliments	454	537	571
Produits de défense et reproduction animale	77	83	77
Carburants et lubrifiants	95	93	83
Autres approvisionnements	47	58	51
TOTAL APPROVISIONNEMENTS	904	1 040	1 073
Achats animaux	16	11	8
Travaux par tiers végétaux	143	177	161
Travaux par tiers animaux	52	66	69
Electricité, eau, gaz, carburants à la pompe	69	81	84
Autres fournitures non stockées	54	58	70
TOTAL AUTRES ACHATS	334	393	391
Fermages	124	127	134
Entretien et réparations	90	99	89
Assurances	68	73	66
Autres charges externes	117	105	97
TOTAL CHARGES EXTERNES	400	404	385
Impôts, taxes, autres charges	18	21	23
Rémunérations des salariés	70	74	102
Cotisations sociales de l'exploitant	88	94	97
Amortissements et provisions	256	363	424
TOTAL CHARGES D'EXPLOITATION	2 070	2 393	2 495
TOTAL CHARGES FINANCIERES	56	54	50
Valeurs comptables des éléments d'actif cédés	30	34	54
Dotations aux amortissements et prov. except.	7	18	37
Autres charges exceptionnelles	4	4	0
TOTAL CHARGES EXCEPTIONNELLES	41	56	91
Autres charges	-	-	-
TOTAL CHARGES	2 167	2 504	2 637
RESULTAT D'EXERCICE	186	383	546



COMPTE DE RESULTAT / HA S.A.U.



PRODUITS	Quart inférieur	Moyenne	Quart supérieur
Vente de marchandises	-	6	-
Cultures	222	281	371
Fourrages	- 15	13	1
Autres produits végétaux	1	2	- 1
TOTAL VEGETAUX	208	296	370
Bovins viande	70	45	22
Bovins lait	186	246	263
Ovins	-	4	-
Caprins	-	-	-
Aviculture	-	15	17
Porcins	-	-	-
Autres animaux	56	15	4
TOTAL ANIMAUX	312	325	305
Lait de vache	1 365	1 753	1 961
Lait de chèvre	-	-	-
Autres produits animaux	-	9	-
TOTAL PRODUITS ANIMAUX	1 365	1 762	1 961
Autres produits	- 11	9	18
TOTAL PRODUCTION VENDUE ET STOCKEE	1 874	2 392	2 654
Autres produits d'exploitation indemnités et subventions d'exploitation	47	50	57
Aides non couplées	97	83	91
	248	249	236
TOTAL PRODUITS D'EXPLOITATION	2 265	2 781	3 038
TOTAL PRODUITS FINANCIERS	3	9	14
Quote-part subventions d'investissement	10	12	12
Produits sur cessions d'éléments de l'actif	61	58	74
Autres produits exceptionnels	13	28	46
TOTAL PRODUITS EXCEPTIONNELS	84	97	131
TOTAL DES PRODUITS	2 353	2 887	3 183

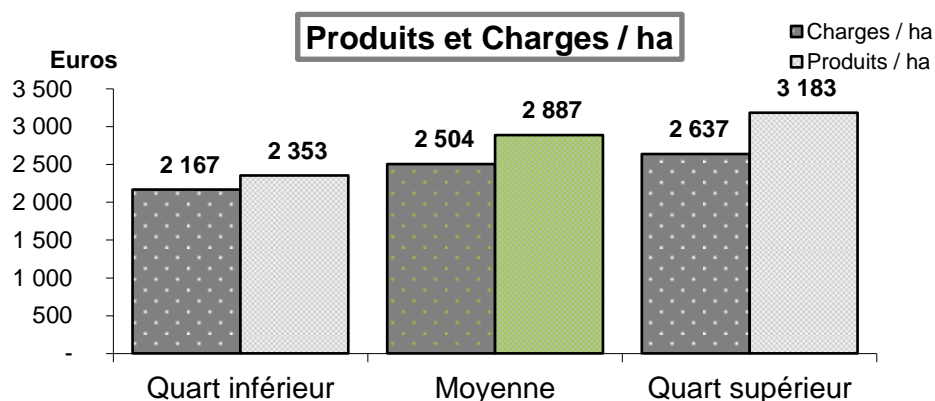




TABLEAU DE FINANCEMENT / UTH FAMILIALE



	Quart inférieur	Moyenne	Quart supérieur
Excédent Brut d'Exploitation	24 704	50 676	98 125
+/- Autres produits et charges	489	692	784
+ Produits financiers	179	617	1 390
RESSOURCES INTERNES	25 371	51 985	100 299
- Frais financiers CT	1 131	1 035	783
- Annuités des emprunts LMT	17 584	25 503	44 930
Ressources disponibles	6 656	25 448	54 586
<i>Pour les prélèvements, investissements, variation de stocks ou amélioration de la trésorerie</i>			
Prélèvements	18 363	24 358	36 910
+/- variation capital	- 132	- 1 257	- 3 374
Capacité autofinancement nette	- 11 839	- 167	14 301
- INVESTISSEMENTS			
Immobilisations	12 963	15 951	30 109
<i>dont terres, bâtiments, aménagements</i>	5 937	4 088	4 266
<i>dont matériels et installations</i>	7 026	11 864	25 843
Augm. Animaux et stock à cycle long	1 257	1 783	3 048
Autres	439	370	69
	14 659	18 105	33 225
+ FINANCEMENT			
Cessions d'immobilisations	3 364	3 907	7 456
Emprunts réalisés	8 113	13 675	27 255
Subvention d'équipement reçue	-	476	-
Diminution animaux et stock à cycle long	1 429	2 284	2 184
	12 906	20 343	36 895
Variation du fonds de roulement	- 13 592	2 071	17 971
Variation stocks animaux à cycle court	456	- 138	- 1 883
Variation autres stocks	- 917	- 693	105
Variation de trésorerie nette globale	- 13 132	2 903	19 748



CHARGES DE STRUCTURE



	Moyenne /exploit.	Moyenne / ha SAU		
		Quart inf.	Moyenne	Quart sup.
S.A.U.	142	138	142	156
Nombre d'exploitations	52	13	52	13
- Carburants et lubrifiants	13 135	95	93	83
- Entretien du matériel et petit outillage	19 298	133	136	111
- Crédit-bail mobilier	1 268	14	9	11
- Amortissements du matériel	31 945	145	225	255
MATERIEL 36%	65 647	388	462	460
- Loyer bâtiments	341	1	2	4
- Crédit-bail immobilier	-	-	-	-
- Entretien des bâtiments	559	5	4	6
- Amortissement bâtiments	18 812	108	132	163
BATIMENTS 11%	19 712	114	139	173
- Fermage des terres mises à disposition	3 049	31	21	23
- Fermage des terres louées	14 517	92	102	104
- Impôts et taxes foncières	243	1	2	2
- Entretien foncier et améliorations foncières	1 911	10	13	12
- Amortissement des améliorations foncières	304	1	2	4
FONCIER 11%	20 023	135	141	147
- Salaire du personnel temporaire	7 975	55	56	77
- Charges sociales / salaires	1 911	13	13	16
- Personnel extérieur	1 684	16	12	8
- Avantages et autres frais	1 070	6	8	12
- Charges sociales exploitant	13 282	88	94	97
PERSONNEL 14%	25 923	178	183	209
- Impôts et taxes diverses	1 157	8	8	8
- Eau, gaz, électricité	9 113	58	64	63
- Frais d'irrigation	241	1	2	0
- Frais postaux et télécom	975	6	7	7
- Assurances diverses	10 299	68	73	66
- Transports et déplacements	1 706	12	12	8
- Intermédiaires et honoraires	3 795	29	27	25
- Travaux par tiers non répartis	9 968	50	70	59
- Autres frais non répartis	3 866	25	27	35
- Amortissements divers	414	2	3	2
FRAIS GENERAUX 23%	41 534	258	293	272
- Frais financiers LT, MT	5 518	36	39	42
- Frais financiers CT	283	4	2	1
- Agios	1 509	17	11	4
- Intérêts des comptes associés	380	-	3	3
FRAIS FINANCIERS 4%	7 690	56	54	50
CHARGES DE STRUCTURE 100%	180 529	1 130	1 271	1 310
- Frais de mécanisation	89 506	517	630	610



MARGES

CRITERES TECHNIQUES

	Quart inférieur	Moyenne	Quart supérieur
- Litrage produit moyen (litres)	553 824	727 005	892 925
- Nombre de vaches laitières	77	89	100
- Production moyenne par vache (litres)	7 211	8 183	8 904
- Prix de 1 000 litres de lait (€)	340 €	342 €	343 €
- S.F.P. Bovins lait (Ha)	84,72	88,30	96,51
- Total U.G.B.	120,91	141,09	157,65

MARGES / 1000 LITRES DE LAIT

	Quart inférieur	Moyenne	Quart supérieur
Lait	340	342	343
Ventes animaux	54	53	50
Achats animaux	-3	-2	-1
Variation stocks	1	3	12
Autres produits	1	2	1
PRODUIT BRUT (€/Ha)	393	398	404
Aliments achetés	102	98	98
Aliments produits	6	6	4
Frais vétérinaires	12	10	9
Produits et frais de reproduction	7	7	5
Travaux par 1/3	12	12	11
Taxes et cotisations professionnelles	3	3	2
Autres frais d'élevage	14	13	12
TOTAL CHARGES OPERATIONNELLES	156	149	141
Coût SFP	39	38	37
Aides couplées	6	4	3
MARGE BRUTE	204	215	229

Les quarts supérieurs et inférieurs sont déterminés en fonction du meilleur E.B.E. / U.T.H. familiale.



MARGES / HA SFP



	Quart inférieur	Moyenne	Quart supérieur
Lait	2 225	2 819	3 170
Ventes animaux	353	433	463
Achats animaux	-22	-17	-12
Variation stocks	6	21	109
Autres produits	8	17	12
PRODUIT BRUT (€/Ha)	2 569	3 274	3 742
Aliments achetés	664	809	907
Aliments produits	42	52	36
Frais vétérinaires	79	84	84
Produits et frais de reproduction	45	54	48
Travaux par 1/3	82	101	105
Taxes et cotisations professionnelles	18	21	21
Autres frais d'élevage	91	103	108
TOTAL CHARGES OPERATIONNELLES	1 020	1 225	1 309
Coût SFP	254	316	339
Aides couplées	38	35	26
MARGE BRUTE	1 333	1 768	2 119

MARGES / UGB

	Quart inférieur	Moyenne	Quart supérieur
Lait	1 559	1 764	1 940
Ventes animaux	247	271	284
Achats animaux	-16	-10	-7
Variation stocks	4	13	67
Autres produits	5	11	7
PRODUIT BRUT (€/Ha)	1 800	2 049	2 291
Aliments achetés	465	506	555
Aliments produits	29	32	22
Frais vétérinaires	55	53	52
Produits et frais de reproduction	32	34	29
Travaux par 1/3	57	63	64
Taxes et cotisations professionnelles	12	13	13
Autres frais d'élevage	64	65	66
TOTAL CHARGES OPERATIONNELLES	714	767	801
Coût SFP	178	198	208
Aides couplées	27	22	16
MARGE BRUTE	934	1 106	1 297