

GROUPE AVICULTURE





GROUPE AVICULTURE



Le groupe comprend **33** exploitations dont :

- **18 E.A.R.L**
- **13 individuels**
- **2 G.A.E.C**

*** DESCRIPTIF D'EXPLOITATION ***

	Quart inférieur	Moyenne	Quart supérieur
- Nombre d'exploitations	9	33	9
- UTH totales	1,25	1,58	1,63
- UTH familiales	1,14	1,26	1,18
- Surface agricole utilisée	17,50	27,53	29,29
- SAU / UTH familiale	15,37	21,84	24,87
- M ² poulailler standard	2114	3 259	4351
- Ha cultures de vente	6,55	9,01	14,20

*** SYNTHÈSE / UTH familiale ***

- Total marges brutes	56 172	116 264	189 646
- Charges de structure	53 569	101 216	165 892
- Aides découplées	3 269	5 335	5 380
- Autres produits	5 619	6 706	17 450
- Résultat courant	11 492	27 090	46 584

- Résultat de l'exercice	16 466	35 108	65 287
- Revenu disponible	13 706	33 683	56 940

Excédent brut d'exploitation	27 860	69 219	126 474
- Produits financiers + divers	246	-34	-379
- Prélèvements	21 224	28 310	41 316
- Annuités LMT	14 442	35 080	68 977

- Investissements	54 435	34 816	31 576
-------------------	--------	---------------	--------

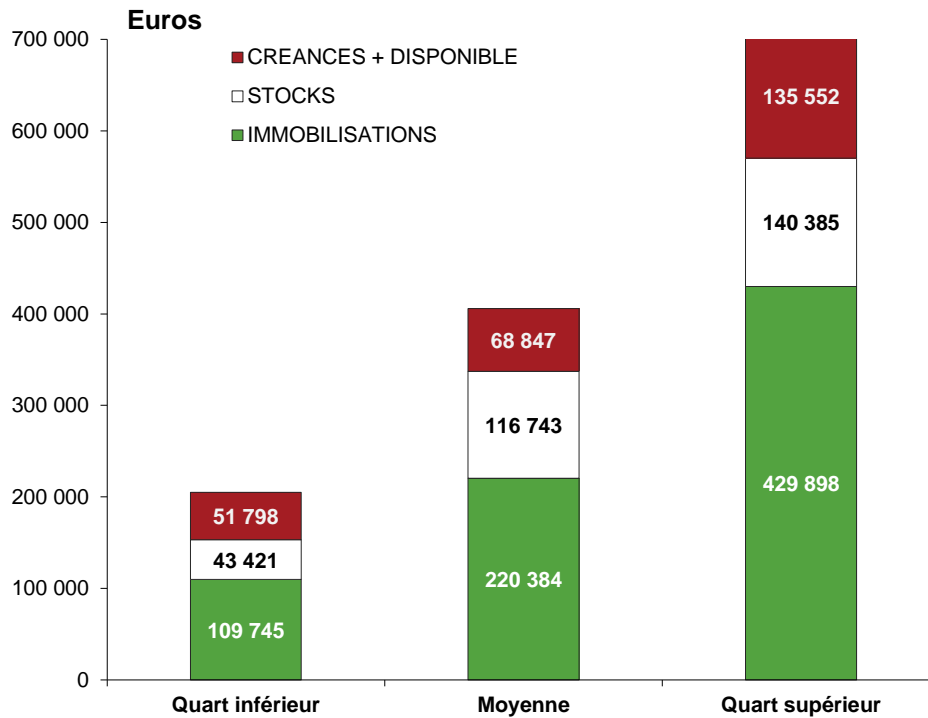
- Situation nette	45 385	95 567	131 105
- Fonds de roulement	13 369	26 256	60 966
- Total actif	204 964	405 974	705 835

*** AUTRES CRITERES ***

- Taux d'endettement global (dettes LMT + CT / actif)	78%	76%	81%
- Annuités LMT + FFCT / EBE	52%	52%	55%
- EBE / produits	8%	10%	11%
- EBE / SAU	1813	3 170	5 085
- EBE+ salaire brut / UTH totales	27 141	60 560	100 747



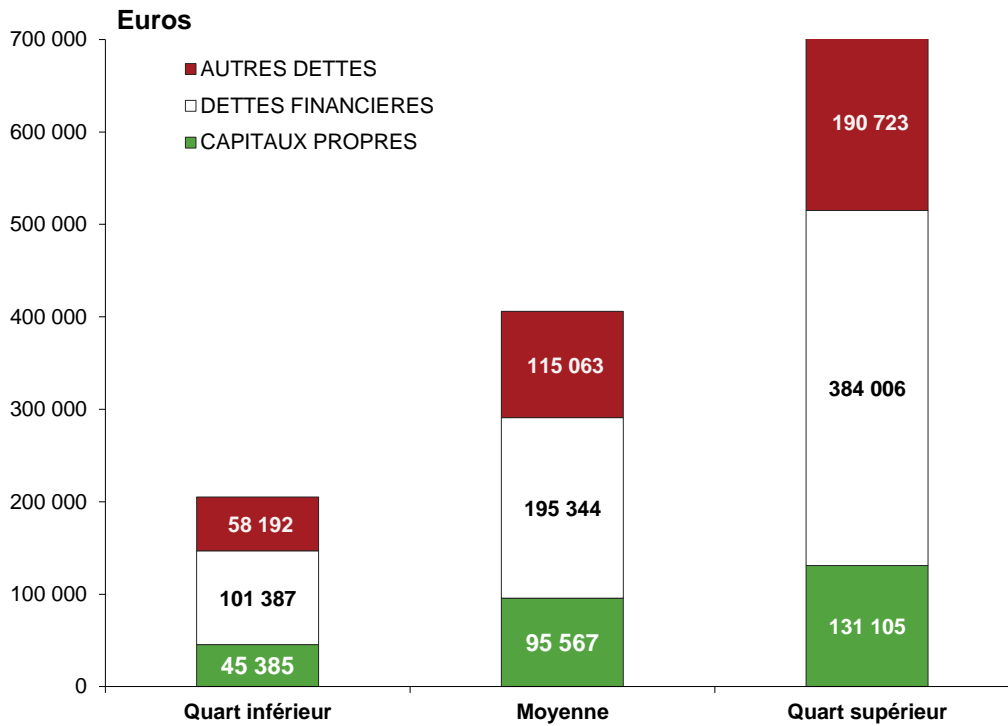
COMPOSITION DE L'ACTIF / UTH FAMILIALE



ACTIF	Quart inférieur	Moyenne	Quart supérieur
Terrains	6 425	10 403	20 529
Aménagements fonciers	83	1 336	2 944
Constructions	56 494	119 283	239 422
Installations et matériels	41 326	76 290	143 196
Plantations	-	1 218	4 779
Autres immobilisations	5 416	11 854	19 028
IMMOBILISATIONS	109 745	220 384	429 898
Animaux cycle long	11 768	34 911	15 223
Vins et alcools	-	-	-
Autres	-	-	-
STOCKS CYCLE LONG	11 768	34 911	15 223
ACTIF IMMOBILISE	121 513	255 295	445 122
Animaux cycle court	20 348	66 425	106 573
Autres stocks	11 305	15 407	18 589
STOCKS CIRCULANTS	31 653	81 832	125 161
CREANCES	30 417	46 549	94 381
DISPONIBILITES	20 359	19 621	37 443
Charges constatées d'avance (et à répartir)	1 022	2 677	3 728
TOTAL ACTIF CIRCULANT	83 451	150 679	260 713
TOTAL ACTIF	204 964	405 974	705 835



COMPOSITION DU PASSIF / UTH FAMILIALE



PASSIF	Quart inférieur	Moyenne	Quart supérieur
CAPITAUX PROPRES avec cptes associés	45 385	95 567	131 105
<i>Dont subventions d'investissements</i>	1 617	5 239	6 009
<i>Dont provisions</i>	845	2 349	4 480
EMPRUNTS D'EXPLOITATION	89 497	185 985	374 982
CAPITAUX PERMANENTS	134 882	281 551	506 087
Dettes d'exploitation	58 192	114 941	190 156
Dettes financières	11 890	9 360	9 025
Produits constatés d'avance	-	122	567
DETTES COURT TERME	70 082	124 423	199 748
TOTAL PASSIF	204 964	405 974	705 835



COMPTE DE RESULTAT / UTH FAMILIALE



CHARGES	Quart inférieur	Moyenne	Quart supérieur
Achat marchandises	-	-	-
Engrais et amendements	639	1 406	1 779
Semences et plants	827	1 306	1 454
Produits de défense des végétaux	214	868	1 070
Aliments	194 943	362 429	558 774
Produits de défense et reproduction animale	6 277	14 780	22 108
Carburants et lubrifiants	1 552	2 866	3 378
Autres approvisionnements	15 711	27 838	43 796
TOTAL APPROVISIONNEMENTS	220 162	411 494	632 358
Achats animaux	58 752	118 825	235 880
Travaux par tiers végétaux	3 424	3 482	3 014
Travaux par tiers animaux	8 035	14 099	23 781
Electricité, eau, gaz, carburants à la pompe	4 579	9 807	16 928
Autres fournitures non stockées	1 784	4 285	8 099
TOTAL AUTRES ACHATS	76 575	150 497	287 701
Fermages	3 832	2 600	1 355
Entretien et réparations	2 593	7 564	12 972
Assurances	6 219	9 405	13 889
Autres charges externes	7 186	9 070	10 354
TOTAL CHARGES EXTERNES	19 830	28 639	38 569
Impôts, taxes, autres charges	1 122	1 624	1 955
Rémunérations des salariés	1 928	6 728	12 766
Cotisations sociales de l'exploitant	7 157	9 400	12 165
Amortissements et provisions	15 246	37 355	70 425
TOTAL CHARGES D'EXPLOITATION	342 021	645 737	1 055 940
TOTAL CHARGES FINANCIERES	1 534	5 010	10 019
Valeurs comptables des éléments d'actif cédés	1 310	5 566	19 166
Dotations aux amortissements et prov. except.	69	535	983
Autres charges exceptionnelles	89	120	294
TOTAL CHARGES EXCEPTIONNELLES	1 468	6 222	20 443
Autres charges	-	-	-
TOTAL CHARGES	345 023	656 969	1 086 402
RESULTAT D'EXERCICE	16 466	35 108	65 287



COMPTE DE RESULTAT / UTH FAMILIALE



PRODUITS	Quart inférieur	Moyenne	Quart supérieur
Vente de marchandises	-	-	-
Cultures	3 186	3 978	5 662
Fourrages	1 027	623	732
Autres produits végétaux	188	112	141
TOTAL VEGETAUX	4 400	4 713	6 534
Bovins viande	5 409	18 035	14 541
Bovins lait	-	46	-
Ovins	-	771	1 359
Caprins	-	-	-
Aviculture	331 467	624 235	1 023 627
Porcins	-	-	-
Autres animaux	2 619	8 330	28 106
TOTAL ANIMAUX	339 495	651 417	1 067 633
Lait de vache	-	-	-
Lait de chèvre	-	-	-
Autres produits animaux	-	-	-
TOTAL PRODUITS ANIMAUX	-	-	-
Autres produits	2 843	6 604	13 002
TOTAL PRODUCTION VENDUE ET STOCKEE	346 739	662 735	1 087 169
Autres produits d'exploitation indemnités et subventions d'exploitation	2 833	3 778	8 883
Aides non couplées	1 794	5 700	10 611
TOTAL PRODUITS D'EXPLOITATION	354 635	677 548	1 112 042
TOTAL PRODUITS FINANCIERS	412	288	501
Quote-part subventions d'investissement	326	739	763
Produits sur cessions d'éléments de l'actif	5 127	11 581	33 938
Autres produits exceptionnels	989	1 920	4 445
TOTAL PRODUITS EXCEPTIONNELS	6 442	14 240	39 146
TOTAL DES PRODUITS	361 489	692 077	1 151 689

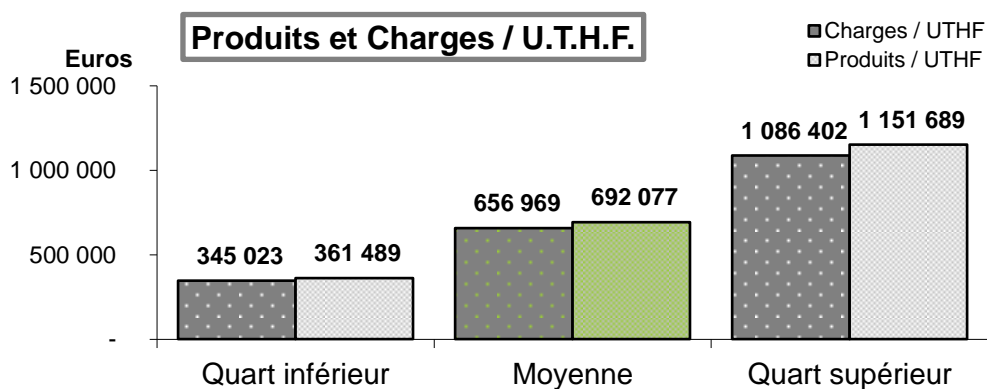




TABLEAU DE FINANCEMENT / UTH FAMILIALE



	Quart inférieur	Moyenne	Quart supérieur
Excédent Brut d'Exploitation	27 860	69 219	126 474
+/- Autres produits et charges	- 41	369	231
+ Produits financiers	412	288	501
RESSOURCES INTERNES	28 231	69 876	127 206
- Frais financiers CT	125	692	1 111
- Annuités des emprunts LMT	14 442	35 080	68 977
Ressources disponibles	13 665	34 104	57 118
<i>Pour les prélèvements, investissements, variation de stocks ou amélioration de la trésorerie</i>			
Prélèvements	21 224	27 374	40 974
+/- variation capital	-	-	-
Capacité autofinancement nette	- 7 559	6 730	16 143
- INVESTISSEMENTS			
Immobilisations	54 264	32 408	29 940
<i>dont terres, bâtiments, aménagements</i>	30 582	14 717	4 257
<i>dont matériels et installations</i>	23 681	17 691	25 683
Augm. Animaux et stock à cycle long	-	2 153	1 563
Autres	171	255	72
	54 435	34 816	31 576
+ FINANCEMENT			
Cessions d'immobilisations	5 127	11 581	33 938
Emprunts réalisés	45 169	24 853	15 305
Subvention d'équipement reçue	98	1 034	3 962
Diminution animaux et stock à cycle long	1 511	450	165
	51 904	37 918	53 371
Variation du fonds de roulement	- 10 090	9 832	37 938
Variation stocks animaux à cycle court	- 18 241	- 8 900	341
Variation autres stocks	3 117	3 283	4 445
Variation de trésorerie nette globale	5 034	15 448	33 151



CHARGES DE STRUCTURE



	Moyenne /exploit.	Moyenne / UTH familiale		
		Quart inf.	Moyenne	Quart sup.
UTH familiale	1,3	1,1	1,3	1,2
Nombre d'exploitations	33	9	33	9
- Carburants et lubrifiants	3 613	1 552	2 866	3 378
- Entretien du matériel et petit outillage	11 787	3 267	9 350	15 968
- Crédit-bail mobilier	1 614	416	1 280	2 371
- Amortissements du matériel	14 982	7 368	11 884	14 791
MATERIEL 25%	31 995	12 603	25 381	36 508
- Loyer bâtiments	633	1 525	502	-
- Crédit-bail immobilier	-	-	-	-
- Entretien des bâtiments	1 792	631	1 421	2 293
- Amortissements des bâtiments	31 436	7 733	24 937	54 747
BATIMENTS 27%	33 861	9 889	26 861	57 040
- Fermage des terres mises à disposition	103	-	81	-
- Fermage des terres louées	2 537	2 306	2 012	1 355
- Impôts et taxes foncières	251	155	199	380
- Entretien foncier et améliorations foncières	663	29	526	1 133
- Amortissement des améliorations foncières	198	7	157	223
FONCIER 3%	3 752	2 497	2 976	3 091
- Salaire du personnel temporaire	6 695	1 439	5 311	9 946
- Charges sociales / salaires	1 633	263	1 295	2 735
- Personnel extérieur	883	237	701	282
- Avantages et autres frais	311	364	247	225
- Charges sociales exploitant	11 850	7 157	9 400	12 165
PERSONNEL 17%	21 372	9 460	16 954	25 353
- Impôts et taxes diverses	1 403	880	1 113	1 238
- Eau, gaz, électricité	3 453	1 258	2 739	3 821
- Frais d'irrigation	525	188	416	813
- Frais postaux et télécom	1 253	783	994	1 154
- Assurances diverses	11 856	6 219	9 405	13 889
- Transports et déplacements	1 970	815	1 563	2 338
- Intermédiaires et honoraires	3 805	3 280	3 019	3 488
- Travaux par tiers non répartis	2 634	2 152	2 089	3 269
- Autres frais non répartis	2 925	1 871	2 320	3 206
- Amortissements divers	475	139	377	664
FRAIS GENERAUX 24%	30 298	17 586	24 035	33 881
- Frais financiers LT, MT	5 443	1 410	4 318	8 908
- Frais financiers CT	100	72	79	61
- Agios	536	53	425	1 050
- Intérêts des comptes associés	237	-	188	-
FRAIS FINANCIERS 5%	6 315	1 534	5 010	10 019
CHARGES DE STRUCTURE 100%	127 594	53 569	101 216	165 892
- Frais de mécanisation	34 770	15 612	27 582	37 151