

GROUPE VITICULTURE





GROUPE VITICULTURE



Le groupe comprend **34** exploitations dont :

- **11 individuels**
- **18 E.A.R.L**
- **4 G.A.E.C**
- **1 S.C.E.A**

*** DESCRIPTIF D'EXPLOITATION ***

	Quart inférieur	Moyenne	Quart supérieur
- Nombre d'exploitations	9	34	9
- UTH totales	2,69	3,19	4,23
- UTH familiales	1,56	1,32	1,22
- Surface vigne	19,73	25,30	33,97
- Surface vigne / UTH totales	7,35	7,92	8,03
- Volume récolté hl	1545	2056	2841
- Coût hl récolté	66,54	69,47	75,32
- Rendement hl/ha	78,30	81,27	83,63
- Vente directe	46%	36%	21%
- Vente demi gros	0%	8%	9%
- Vente gros	54%	57%	71%

*** SYNTHÈSE / UTH familiale ***

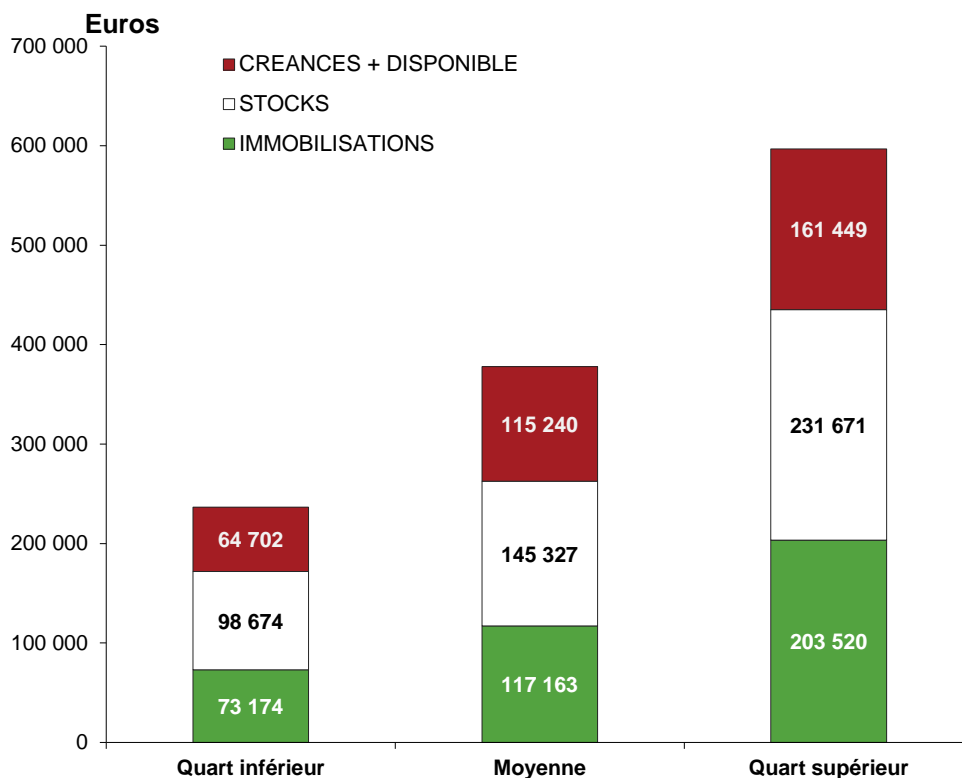
- Total marges brutes	65 858	84 323	178 975
- Charges de structure	74 408	121 836	200 709
- Aides découplées	159	158	389
- Autres produits	30 240	84 295	109 016
- Résultat courant	21 849	46 939	87 672
- Résultat de l'exercice	24 651	51 847	93 312
- Revenu disponible	24 572	49 774	87 386
Excédent brut d'exploitation	32 749	67 853	124 367
- Produits financiers + divers	-801	-1 287	-3 985
- Prélèvements	12 557	29 739	55 268
- Annuités LMT	7 389	16 506	33 030
- Investissements	11 582	31 776	69 023
- Situation nette	153 488	236 882	338 982
- Fonds de roulement	121 282	185 604	262 018
- Total actif	236 551	377 731	596 640

*** AUTRES CRITERES ***

- Taux d'endettement global (dettes LMT + CT / actif)	35%	37%	43%
- Annuités LMT + FFCT / EBE	25%	26%	29%
- EBE / produits	22%	27%	30%
- EBE / SAU	2582	3 550	4 475
- EBE+ salaire brut / UTH totales	29 719	44 133	55 612



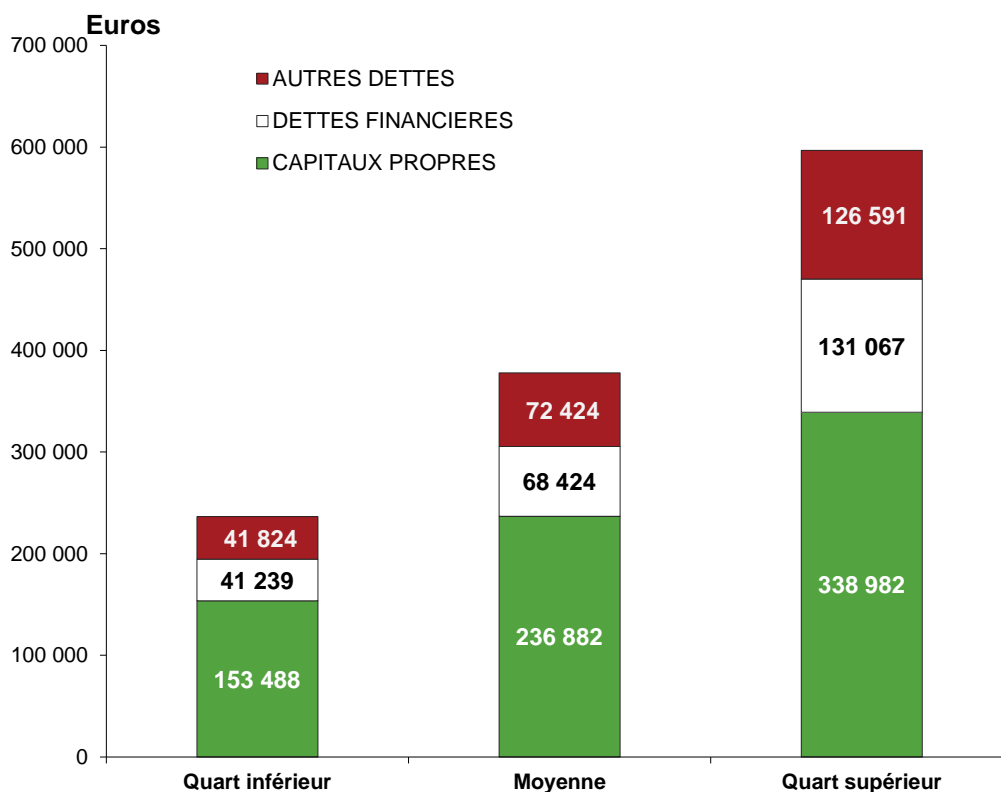
ACTIF / UTH FAMILIALE



ACTIF	Quart inférieur	Moyenne	Quart supérieur
Terrains	8 572	3 838	69
Aménagements fonciers	600	353	235
Constructions	10 339	14 301	33 656
Installations et matériels	19 250	57 998	117 053
Plantations	18 667	22 733	25 203
Autres immobilisations	15 747	17 941	27 303
IMMOBILISATIONS	73 174	117 163	203 520
Animaux cycle long	90	165	91
Vins et alcools	-	-	-
Autres	-	-	-
STOCKS CYCLE LONG	90	165	91
ACTIF IMMOBILISE	73 264	117 328	203 611
Animaux cycle court	-	-	-
Autres stocks	98 585	145 163	231 580
STOCKS CIRCULANTS	98 585	145 163	231 580
CREANCES	40 783	73 146	125 800
DISPONIBILITES	23 722	41 664	34 877
Charges constatée d'avance (et à répartir)	197	430	772
TOTAL ACTIF CIRCULANT	163 287	260 403	393 029
TOTAL ACTIF	236 551	377 731	596 640



PASSIF / UTH FAMILIALE



PASSIF	Quart inférieur	Moyenne	Quart supérieur
CAPITAUX PROPRES avec cptes associés	153 488	236 882	338 982
<i>Dont subventions d'investissements</i>	15 047	17 982	31 778
<i>Dont provisions</i>	36	3 200	7 004
EMPRUNTS D'EXPLOITATION	41 058	66 050	126 647
CAPITAUX PERMANENTS	194 546	302 932	465 629
Dettes d'exploitation	41 824	72 424	126 591
Dettes financières	181	2 375	4 420
Produits constatés d'avance	-	-	-
DETTES COURT TERME	42 005	74 798	131 011
TOTAL PASSIF	236 551	377 731	596 640



COMPTE DE RESULTAT / HA SAU



CHARGES	Quart inférieur	Moyenne	Quart supérieur
Achat marchandises	35	23	1
Engrais et amendements	81	81	89
Semences et plants	4	9	22
Produits de défense des végétaux	924	785	860
Aliments	-	0	1
Carburants et lubrifiants	129	115	133
Charges emballages	1 179	1 397	1 643
Produits œnologiques	254	205	223
Autres approvisionnements	82	63	82
TOTAL APPROVISIONNEMENTS	2 652	2 656	3 053
Achats animaux	-	-	-
Travaux par tiers végétaux	218	242	175
Travaux par tiers animaux	-	2	-
Electricité, eau, gaz, carburants à la pompe	229	192	193
Autres fournitures non stockées	610	654	665
TOTAL AUTRES ACHATS	1 058	1 090	1 033
Fermages	569	664	867
Entretien et réparations	557	489	547
Assurances	481	348	392
Autres charges externes	1 481	1 011	1 054
TOTAL CHARGES EXTERNES	3 089	2 512	2 860
Impôts, Taxes, autres charges	200	216	277
Rémunérations des salariés	1 463	1 974	2 452
Cotisations sociales de l'exploitant	561	550	481
Amortissements et provisions	753	941	1 124
TOTAL CHARGES D'EXPLOITATION	9 811	9 963	11 281
TOTAL CHARGES FINANCIERES	99	114	167
Valeurs comptables des éléments d'actif cédés	4	5	
Dotations aux amortissements et prov. except.	1	74	141
Autres charges exceptionnelles	2	7	1
TOTAL CHARGES EXCEPTIONNELLES	7	86	142
Autres charges	-	-	-
TOTAL CHARGES	9 917	10 163	11 591
RESULTAT D'EXERCICE	1 947	2 656	3 367



COMPTE DE RESULTAT / HA SAU



PRODUITS	Quart inférieur	Moyenne	Quart supérieur
Vente de marchandises	6	16	-
Cultures	-	65	160
Fourrages	-	-	-
Produits végétaux transformés	10 052	11 257	12 435
TOTAL VEGETAUX	10 052	11 322	12 596
Bovins viande	-	4	-
Bovins lait	-	-	-
Ovins	-	-	-
Caprins	-	-	-
Aviculture	-	-	-
Porcins	-	-	-
Autres animaux	-	-	-
TOTAL ANIMAUX	-	4	-
Lait de vache	-	-	-
Lait de chèvre	-	-	-
Autres produits animaux	-	-	-
TOTAL PRODUITS ANIMAUX	-	-	-
Autres produits	1 255	851	1 663
TOTAL PRODUCTION VENDUE ET STOCKEE	11 307	12 177	14 258
Autres produits d'exploitation	37	64	96
indemnités et subventions d'exploitation	261	207	233
Aides non couplées	13	8	14
TOTAL PRODUITS D'EXPLOITATION	11 624	12 471	14 601
TOTAL PRODUITS FINANCIERS	13	11	11
Quote part subventions d'investissement	87	67	69
Produits sur cessions d'éléments de l'actif	113	165	147
Autres produits exceptionnels	28	104	129
TOTAL PRODUITS EXCEPTIONNELS	228	336	345
TOTAL DES PRODUITS	11 864	12 819	14 957

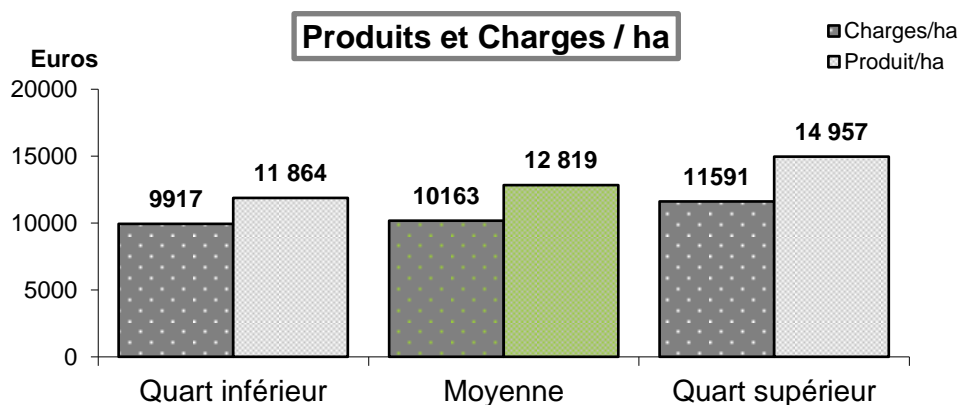




TABLEAU DE FINANCEMENT / UTH FAMILIALE



	Quart inférieur	Moyenne	Quart supérieur
Excédent Brut d'Exploitation	32 749	67 853	124 367
+/- Autres produits et charges	- 262	- 183	- 1 137
+ Produits financiers	160	224	310
RESSOURCES INTERNES	32 647	67 894	123 539
- Frais financiers CT	698	1 327	3 158
- Annuités des emprunts LMT	7 389	16 506	33 030
Ressources disponibles	24 559	50 061	87 351
<i>pour les prélèvements, investissements, variation de stocks ou amélioration de la trésorerie</i>			
Prélèvements	12 557	30 420	58 055
+/- variation capital	-	2 017	-
Capacité autofinancement nette	12 002	21 657	29 296
- INVESTISSEMENTS			
Immobilisations	6 029	25 906	56 995
<i>dont terres, bâtiments, aménagements</i>	311	2 336	7 241
<i>dont matériels et installations</i>	5 717	23 571	49 755
Augm. Animaux et stock à cycle long	-	-	-
Autres	5 553	5 870	12 027
	11 582	31 776	69 023
+ FINANCEMENT			
Cessions d'immobilisations	1 432	3 238	4 083
Emprunts réalisés	3 129	15 072	28 045
Subvention d'équipement reçue	2 284	2 833	6 204
Diminution animaux et stock à cycle long	-	8	-
	6 845	21 151	38 332
Variation du fonds de roulement	7 264	11 032	- 1 395
Variation stocks animaux à cycle court	-	-	-
Variation autres stocks <input type="checkbox"/>	18 248	11 595	- 5 096
Variation de trésorerie nette globale	- 10 983	- 563	3 702



CHARGES DE STRUCTURE



	Moyenne /exploit.	Moyenne / ha SAU		
		Quart inf.	Moyenne	Quart sup.
S.A.U		19,7	25,9	34,0
Nombre d'exploitations	34	9	34	9
- Carburants et lubrifiants	2 980	129	115	133
- Entretien du matériel et petit outillage	14 186	676	547	542
- Crédit-bail mobilier	2 004	354	77	4
- Amortissements du matériel	18 845	457	727	928
MATERIEL	24%	38 015	1 616	1 466
- Loyer bâtiments	-	-	-	-
- Crédit-bail immobilier	-	-	-	-
- Entretien des bâtiments	1 440	104	56	58
- Amortissements des bâtiments	3 079	180	119	129
BATIMENTS	3%	4 519	284	174
- Fermage des terres mises à disposition	-	-	-	-
- Fermage des terres louées	17 216	569	664	867
- Impôts et taxes foncières	185	8	7	5
- Entretien foncier et améliorations foncières	2 387	32	92	134
- Amortissement des améliorations foncières	120	8	5	2
FONCIER	13%	19 906	617	768
- Salaire du personnel	22 833	326	881	1 303
- Charges sociales / salaires	6 169	79	238	327
- Personnel extérieur	3 248	220	125	183
- Avantages et autres frais	572	16	22	23
- Charges sociales exploitant	14 264	561	550	481
PERSONNEL	30%	47 087	1 202	1 816
- Impôts et taxes diverses	4 075	151	157	192
- Eau, gaz, électricité	2 347	102	91	102
- Frais d'irrigation	-	-	-	-
- Frais postaux et télécom	1 508	80	58	55
- Assurances diverses	9 020	481	348	392
- Transports et déplacements	5 744	290	222	186
- Intermédiaires et honoraires	4 002	181	154	141
- Travaux par tiers non répartis	7 457	138	288	203
- Autres frais non répartis	8 088	294	312	415
- Amortissements divers	2 361	109	91	65
FRAIS GENERAUX	28%	44 603	1 826	1 720
- Frais financiers LT, MT	1 195	44	46	54
- Frais financiers CT	153	3	6	11
- Agios	1 346	3	52	102
- Intérêts des comptes associés	258	49	10	-
FRAIS FINANCIERS	2%	2 951	99	114
CHARGES DE STRUCTURE	100%	157 081	5 644	7 035
- Frais de mécanisation	42 275	1 480	1 631	1 777