

GROUPE AVICULTURE





GROUPE AVICULTURE



Le groupe comprend **26** exploitations dont :

- **11 E.A.R.L**
- **12 individuels**
- **2 G.A.E.C**
- **1 S.C.E.A**

*** DESCRIPTIF D'EXPLOITATION ***

	Quart inférieur	Moyenne	Quart supérieur
- Nombre d'exploitations	7	26	7
- UTH totales	1,04	1,33	1,37
- UTH familiales	1,00	1,21	1,29
- Surface agricole utilisée	6,84	8,54	3,52
- SAU / UTH familiale	6,84	7,05	2,73
- M ² poulailler standard	1673	3 581	5367
- Ha cultures de vente	3,83	5,49	1,80

*** SYNTHÈSE / UTH familiale ***

- Total marges brutes	55 322	145 176	245 929
- Charges de structure	41 200	103 362	149 679
- Aides découplées	1 521	1 712	1 425
- Autres produits	4 745	7 826	10 335
- Résultat courant	20 388	51 351	108 010

- Résultat de l'exercice	21 583	58 188	114 907
- Revenu disponible	21 815	63 200	133 074

Excédent brut d'exploitation	30 282	100 208	189 570
- Produits financiers + divers	1 018	1 325	1 678
- Prélèvements	27 977	36 825	59 249
- Annuités LMT	8 750	36 942	56 303

- Investissements	5 034	41 035	56 654
-------------------	-------	---------------	--------

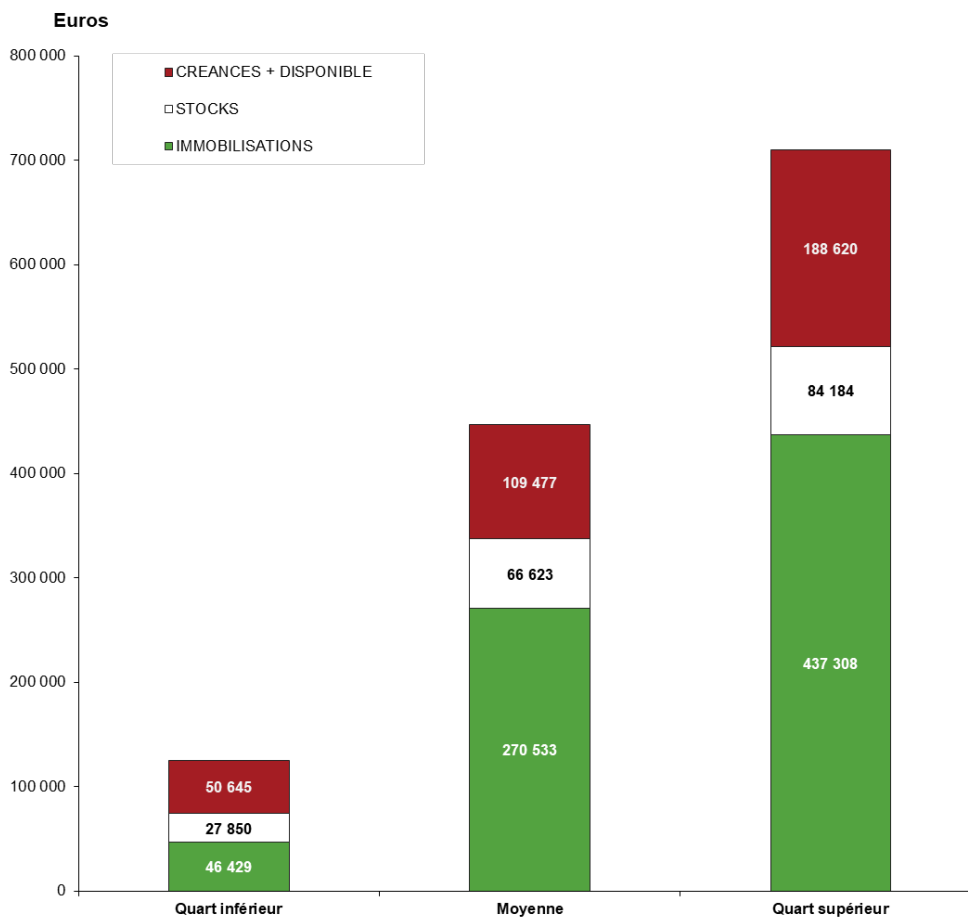
- Situation nette	24 229	102 125	153 519
- Fonds de roulement	29 724	60 371	89 126
- Total actif	124 924	446 633	710 112

*** AUTRES CRITERES ***

- Taux d'endettement global (dettes LMT + CT / actif)	81%	77%	78%
- Annuités LMT + FFCT / EBE	29%	37%	30%
- EBE / produits	14%	16%	18%
- EBE / SAU	4427	14 217	69 327
- EBE+ salaire brut / UTH totales	29 038	93 560	180 487



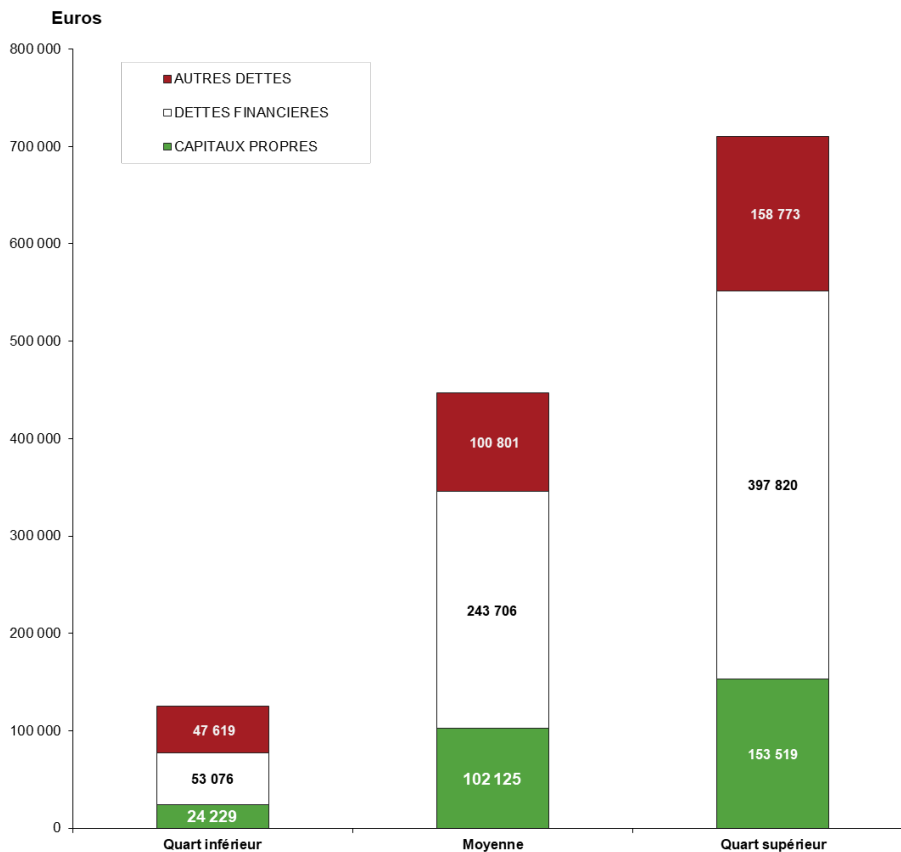
COMPOSITION DE L'ACTIF / UTH FAMILIALE



ACTIF	Quart inférieur	Moyenne	Quart supérieur
Terrains	1 312	5 225	6 936
Aménagements fonciers	-	1 802	1 288
Constructions	32 565	178 606	312 972
Installations et matériels	7 916	73 326	102 112
Plantations	-	-	-
Autres immobilisations	4 636	11 574	14 000
IMMOBILISATIONS	46 429	270 533	437 308
Animaux cycle long	348	3 261	1 944
Autres	-	-	-
STOCKS CYCLE LONG	348	3 261	1 944
ACTIF IMMOBILISE	46 777	273 794	439 252
Animaux cycle court	19 536	49 557	69 692
Autres stocks	7 966	13 806	12 547
STOCKS CIRCULANTS	27 502	63 362	82 239
CREANCES	38 260	57 018	95 178
DISPONIBILITES	9 471	48 384	86 643
Charges constatées d'avance (et à répartir)	2 914	4 075	6 800
TOTAL ACTIF CIRCULANT	78 147	172 840	270 860
TOTAL ACTIF	124 924	446 633	710 112



COMPOSITION DU PASSIF / UTH FAMILIALE



PASSIF	Quart inférieur	Moyenne	Quart supérieur
CAPITAUX PROPRES avec cptes associés	24 229	102 125	153 519
<i>Dont subventions d'investissements</i>	2 290	17 203	34 802
<i>Dont provisions</i>	395	9 139	7 384
EMPRUNTS D'EXPLOITATION	52 273	232 039	374 859
CAPITAUX PERMANENTS	76 501	334 164	528 378
Dettes d'exploitation	42 367	96 552	158 596
Dettes financières	803	11 668	22 961
Produits constatés d'avance	5 253	4 250	177
DETTES COURT TERME	48 423	112 469	181 734
TOTAL PASSIF	124 924	446 633	710 112



COMPTE DE RESULTAT / UTH FAMILIALE



CHARGES	Quart inférieur	Moyenne	Quart supérieur
Achat marchandises	-	-	-
Engrais et amendements	1 129	1 548	167
Semences et plants	744	751	3
Produits de défense des végétaux	672	685	111
Aliments	99 134	287 308	470 825
Produits de défense et reproduction animale	2 203	5 728	8 110
Carburants et lubrifiants	1 082	1 739	1 435
Autres approvisionnements	8 333	25 223	38 583
TOTAL APPROVISIONNEMENTS	113 296	322 982	519 234
Achats animaux	30 687	116 530	215 894
Travaux par tiers végétaux	1 846	1 290	308
Travaux par tiers animaux	5 793	11 787	18 500
Electricité, eau, gaz, carburants à la pompe	3 159	9 003	11 859
Autres fournitures non stockées	2 565	3 983	5 751
TOTAL AUTRES ACHATS	44 051	142 594	252 311
Fermages	1 224	1 109	254
Entretien et réparations	3 049	7 739	8 956
Assurances	5 246	10 389	12 789
Autres charges externes	6 262	11 389	15 659
TOTAL CHARGES EXTERNES	15 781	30 626	37 657
Impôts, taxes, autres charges	633	1 632	2 445
Rémunérations des salariés	-	2 589	2 750
Cotisations sociales de l'exploitant	8 107	10 063	12 865
Amortissements et provisions	8 517	43 942	72 919
TOTAL CHARGES D'EXPLOITATION	190 385	554 428	900 181
TOTAL CHARGES FINANCIERES	1 725	5 259	9 314
Valeurs comptables des éléments d'actif cédés	-	2 052	131
Dotations aux amortissements et prov. except.	104	1 942	2 106
Autres charges exceptionnelles	-	15	30
TOTAL CHARGES EXCEPTIONNELLES	104	4 009	2 266
Autres charges	-	-	-
TOTAL CHARGES	192 213	563 697	911 761
RESULTAT D'EXERCICE	21 583	58 188	114 907



COMPTE DE RESULTAT / UTH FAMILIALE



PRODUITS	Quart inférieur	Moyenne	Quart supérieur
Vente de marchandises	-	9	30
Cultures	4 371	3 602	- 27
Fourrages	5	445	93
Autres produits végétaux	14	181	-
TOTAL VEGETAUX	4 390	4 227	67
Bovins viande	-	2 068	2 762
Bovins lait	-	-	-
Ovins	224	618	-
Caprins	-	-	-
Aviculture	163 132	519 193	865 653
Porcins	-	-	-
Autres animaux	-	4 023	-
TOTAL ANIMAUX	163 356	525 901	868 415
Lait de vache	-	-	-
Lait de chèvre	-	-	-
Autres produits animaux	7	2	-
TOTAL PRODUITS ANIMAUX	7	2	-
Autres produits	3 238	8 323	14 682
TOTAL PRODUCTION VENDUE ET STOCKEE	170 991	538 461	883 194
Autres produits d'exploitation indemnités et subventions d'exploitation	5 503	1 677	475
Aides non couplées	34 134	68 806	131 701
TOTAL PRODUITS D'EXPLOITATION	212 150	610 656	1 016 794
TOTAL PRODUITS FINANCIERS	348	382	711
Quote-part subventions d'investissement	517	2 209	4 013
Produits sur cessions d'éléments de l'actif	-	5 465	131
Autres produits exceptionnels	781	3 173	5 019
TOTAL PRODUITS EXCEPTIONNELS	1 298	10 847	9 162
TOTAL DES PRODUITS	213 796	621 885	1 026 667

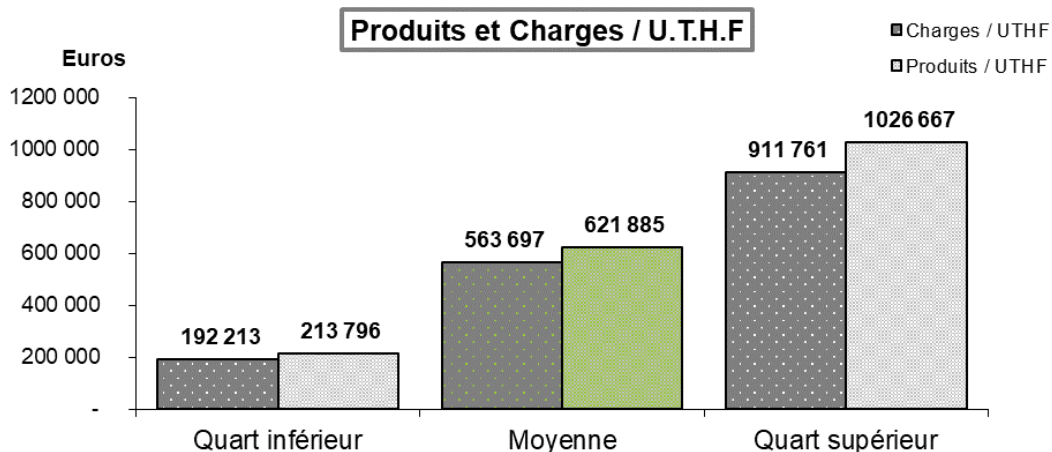




TABLEAU DE FINANCEMENT / UTH FAMILIALE



	Quart inférieur	Moyenne	Quart supérieur
Excédent Brut d'Exploitation	30 282	100 208	189 570
+/- Autres produits et charges	736	1 354	1 834
+ Produits financiers	348	382	711
RESSOURCES INTERNES	31 366	101 945	192 114
- Frais financiers CT	66	411	866
- Annuités des emprunts LMT	8 750	36 942	56 303
Ressources disponibles	22 550	64 592	134 945
<i>Pour les prélèvements, investissements, variation de stocks ou amélioration de la trésorerie</i>			
Prélèvements	27 977	36 825	59 249
+/- variation capital	-	2 925	10 236
Capacité autofinancement nette	- 5 427	30 691	85 933
- INVESTISSEMENTS			
Immobilisations	5 002	40 519	55 158
<i>dont terres, bâtiments, aménagements</i>	-	13 487	39 815
<i>dont matériels et installations</i>	5 002	27 033	15 343
Augm. Animaux et stock à cycle long	-	405	894
Autres	32	111	601
	5 034	41 035	56 654
+ FINANCEMENT			
Cessions d'immobilisations	-	5 465	131
Emprunts réalisés	4 639	25 920	33 004
Subvention d'équipement reçue	1 358	505	-
Diminution animaux et stock à cycle long	36	8	-
	6 033	31 897	33 134
Variation du fonds de roulement	- 4 427	21 553	62 413
Variation stocks animaux à cycle court	9 064	42 369	66 571
Variation autres stocks	601	5 361	6 144
Variation de trésorerie nette globale	- 14 092	- 26 176	- 10 301



CHARGES DE STRUCTURE



	Moyenne /explo.	Moyenne / UTH familiale		
		Quart inf.	Moyenne	Quart sup.
UTH familiale	1,2	1,0	1,2	1,3
Nombre d'exploitations	26	7	26	7
- Carburants et lubrifiants	2 106	1 082	1 739	1 435
- Entretien du matériel et petit outillage	10 644	4 704	8 786	10 636
- Crédit-bail mobilier	2 041	711	1 684	1 735
- Amortissements du matériel	9 764	1 985	8 060	12 385
MATERIEL	20%	8 482	20 268	26 191
- Loyer bâtiments	893	1 114	737	57
- Crédit-bail immobilier	-	-	-	-
- Entretien des bâtiments	1 825	277	1 506	1 270
- Amortissements des bâtiments	42 877	6 461	35 391	60 220
BATIMENTS	36%	7 852	37 634	61 547
- Fermage des terres mises à disposition	329	87	272	-
- Fermage des terres louées	122	22	101	197
- Impôts et taxes foncières	122	45	101	121
- Entretien foncier et améliorations foncières	924	-	763	936
- Amortissement des améliorations foncières	441	-	364	249
FONCIER	2%	155	1 599	1 503
- Salaire du personnel temporaire	1 647	-	1 360	1 818
- Charges sociales / salaires	187	-	154	207
- Personnel extérieur	2 607	357	2 152	4 763
- Avantages et autres frais	1 618	35	1 335	1 244
- Charges sociales exploitant	12 192	8 107	10 063	12 865
PERSONNEL	15%	8 499	15 064	20 897
- Impôts et taxes diverses	1 702	546	1 405	2 126
- Eau, gaz, électricité	1 424	1 358	1 176	2 135
- Frais d'irrigation	71	-	59	205
- Frais postaux et télécom	1 100	746	908	1 036
- Assurances diverses	12 586	5 246	10 389	12 789
- Transports et déplacements	2 100	713	1 733	2 004
- Intermédiaires et honoraires	4 250	3 268	3 508	4 128
- Travaux par tiers non répartis	1 826	1 758	1 507	1 631
- Autres frais non répartis	3 302	782	2 725	4 109
- Amortissements divers	155	72	128	65
FRAIS GENERAUX	23%	14 488	23 537	30 227
- Frais financiers LT, MT	5 873	1 659	4 848	8 448
- Frais financiers CT	341	8	282	612
- Agios	157	58	130	254
- Intérêts des comptes associés	-	-	-	-
FRAIS FINANCIERS	5%	1 725	5 259	9 314
CHARGES DE STRUCTURE	100%	41 200	103 362	149 679
- Frais de mécanisation	24 078	9 616	19 874	24 764

