

GROUPE CULTURES





GROUPE CULTURES

Le groupe comprend 49 exploitations dont :

- **12 individuels**
- **23 E.A.R.L**
- **4 G.A.E.C**
- **10 S.C.E.A**

*** DESCRIPTIF D'EXPLOITATION ***

	Quart inférieur	Moyenne	Quart supérieur
- Nombre d'exploitations	13	49	13
- UTH totales	1,63	1,47	1,40
- UTH familiales	1,54	1,34	1,25
- Surface agricole utilisée	99,46	143,53	221,85
- SAU / UTH familiale	64,65	106,89	176,93
- Ha cultures de vente	95,31	133,44	212,67

*** SYNTHÈSE / UTH familiale ***

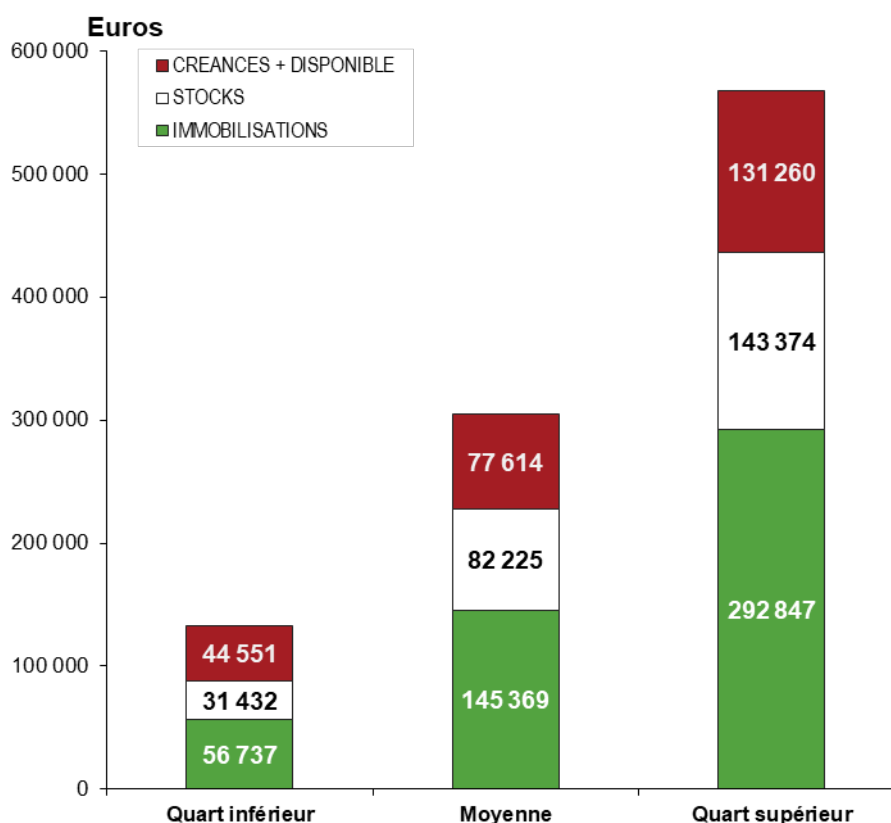
- Total marges brutes	19 499	75 617	178 100
- Charges de structure	54 106	102 835	191 412
- Aides découplées	14 682	22 594	35 956
- Autres produits	3 025	8 167	15 538
- Résultat courant	-16 900	3 543	38 182
- Résultat de l'exercice	-11 359	18 222	83 332
- Revenu disponible	-16 051	7 708	44 295
Excédent brut d'exploitation	-7 865	30 799	94 301
- Produits financiers + divers	706	479	-565
- Prélèvements	1 816	22 304	40 927
- Annuités LMT	7 769	21 667	47 238
- Investissements	11 833	47 359	119 116
- Situation nette	67 358	132 557	225 984
- Fonds de roulement	44 575	85 510	140 450
- Total actif	132 721	305 209	567 481

*** AUTRES CRITERES ***

- Taux d'endettement global (dettes LMT + CT / actif)	49%	57%	60%
- Annuités LMT + FFCT / EBE	-106%	76%	54%
- EBE / produits	-9%	15%	22%
- EBE / SAU	-122	288	533
- EBE+ salaire brut / UTH totales	-5 822	30 282	87 192



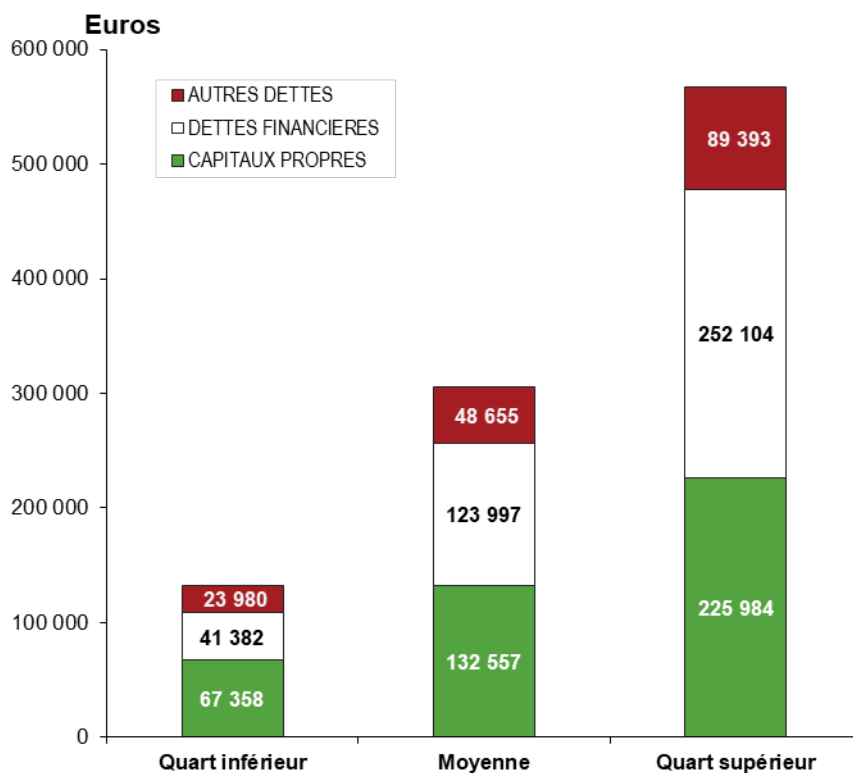
COMPOSITION DE L'ACTIF / UTH FAMILIALE



ACTIF	Quart inférieur	Moyenne	Quart supérieur
Terrains	17 630	10 847	4 626
Aménagements fonciers	2 616	9 280	17 258
Constructions	6 791	20 871	46 152
Installations et matériels	19 282	93 235	207 920
Plantations	-	-	-
Autres immobilisations	10 417	11 136	16 892
IMMOBILISATIONS	56 737	145 369	292 847
Animaux cycle long	300	8 831	11 641
Autres	-	-	-
STOCKS CYCLE LONG	300	8 831	11 641
ACTIF IMMOBILISE	57 037	154 201	304 488
Animaux cycle court	120	1 435	1 595
Autres stocks	31 012	71 959	130 138
STOCKS CIRCULANTS	31 132	73 394	131 733
CREANCES	20 738	45 743	94 758
DISPONIBILITES	22 902	29 949	33 372
Charges constatée d'avances (et à répartir)	911	1 922	3 130
TOTAL ACTIF CIRCULANT	75 683	151 008	262 993
TOTAL ACTIF	132 721	305 209	567 481



COMPOSITION DU PASSIF / UTH FAMILIALE



PASSIF	Quart inférieur	Moyenne	Quart supérieur
CAPITAUX PROPRES avec cptes associés	67 358	132 557	225 984
<i>Dont subventions d'investissements</i>	-	629	1 615
<i>Dont provisions</i>	797	5 863	16 271
EMPRUNTS D'EXPLOITATION	34 254	107 153	218 954
CAPITAUX PERMANENTS	101 612	239 710	444 938
Dettes d'exploitation	23 971	48 528	88 873
Dettes financières	7 128	16 844	33 150
Produits constatés d'avance	9	126	520
DETtes COURT TERME	31 108	65 498	122 543
TOTAL PASSIF	132 721	305 209	567 481



COMPTE DE RESULTAT / HA S.A.U.

CHARGES	Quart inférieur	Moyenne	Quart supérieur
Achat marchandises			
Engrais et amendements	294	297	307
Semences et plants	144	116	117
Produits de défense des végétaux	126	143	153
Aliments	8	12	12
Produits de défense et reproduction animale		3	3
Carburants et lubrifiants	84	87	94
Autres approvisionnements	8	10	10
TOTAL APPROVISIONNEMENTS	664	667	696
Achats animaux	-	4	3
Travaux par tiers végétaux	168	131	137
Travaux par tiers animaux	6	6	5
Electricité, eau, gaz, carburants à la pompe	52	61	66
Autres fournitures non stockées	31	29	29
TOTAL AUTRES ACHATS	256	231	240
Fermages	134	144	152
Entretien et réparations	50	63	82
Assurances	57	68	84
Autres charges externes	80	79	79
TOTAL CHARGES EXTERNES	321	354	398
Impôts, taxes, autres charges	17	17	18
Rémunérations des salariés	26	23	18
Cotisations sociales de l'exploitant	88	98	111
Amortissements et provisions	125	228	279
TOTAL CHARGES D'EXPLOITATION	1 498	1 618	1 758
TOTAL CHARGES FINANCIERES	17	32	43
Valeurs comptables des éléments d'actif cédés	9	65	149
Dotations aux amortissements et prov. except.	1	20	40
Autres charges exceptionnelles			
TOTAL CHARGES EXCEPTIONNELLES	10	85	189
Autres charges	-	-	-
TOTAL CHARGES	1 526	1 735	1 989
RESULTAT D'EXERCICE	- 176	170	471



COMPTE DE RESULTAT / HA S.A.U.



PRODUITS	Quart inférieur	Moyenne	Quart supérieur
Vente de marchandises	-		-
Cultures	934	1 235	1 540
Fourrages	18	37	36
Autres produits végétaux	22	29	43
TOTAL VEGETAUX	974	1 301	1 620
Bovins viande		36	23
Bovins lait	9	2	
Ovins		3	6
Caprins			
Aviculture			
Porcins		8	
Autres animaux		5	11
TOTAL ANIMAUX	9	52	40
Lait de vache			
Lait de chèvre		10	23
Autres produits animaux	- 1	4	5
TOTAL PRODUITS ANIMAUX	- 1	14	28
Autres produits	18	32	46
TOTAL PRODUCTION VENDUE ET STOCKEE	1 001	1 399	1 734
Autres produits d'exploitation	5	16	20
indemnités et subventions d'exploitation	20	53	54
Aides non couplées	227	211	203
TOTAL PRODUITS D'EXPLOITATION	1 253	1 680	2 012
TOTAL PRODUITS FINANCIERS	1	3	5
Quote-part subventions d'investissement		2	3
Produits sur cessions d'éléments de l'actif	77	189	398
Autres produits exceptionnels	19	31	43
TOTAL PRODUITS EXCEPTIONNELS	96	222	444
TOTAL DES PRODUITS	1 350	1 906	2 460

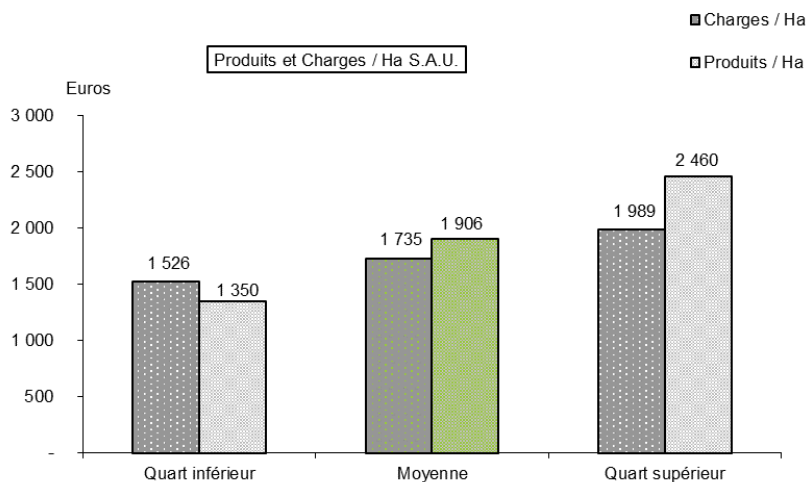




TABLEAU DE FINANCEMENT / UTH FAMILIALE

	Quart inférieur	Moyenne	Quart supérieur
Excédent Brut d'Exploitation	- 7 865	30 799	94 301
+/- Autres produits et charges	1 180	1 703	2 133
+ Produits financiers	90	366	896
RESSOURCES INTERNES	- 6 595	32 868	97 330
- Frais financiers CT	564	1 590	3 594
- Annuités des emprunts LMT	7 769	21 667	47 238
Ressources disponibles	- 14 928	9 611	46 498
<i>Pour les prélèvements, investissements, variation de stocks ou amélioration de la trésorerie</i>			
Prélèvements	1 816	22 304	40 927
+/- variation capital	75	99	-
Capacité autofinancement nette	- 16 669	- 12 594	5 571
- INVESTISSEMENTS			
Immobilisations	11 543	46 468	117 286
<i>dont terres, bâtiments, aménagements</i>	4 423	11 253	17 793
<i>dont matériels et installations</i>	7 120	35 215	99 493
Augm. Animaux et stock à cycle long	-	568	1 024
Autres	290	322	806
	11 833	47 359	119 116
+ FINANCEMENT			
Cessions d'immobilisations	4 988	20 255	70 335
Emprunts réalisés	5 080	27 546	46 534
Subvention d'équipement reçue	-	193	-
Diminution animaux et stock à cycle long	290	679	32
	10 358	48 672	116 900
Variation du fonds de roulement	- 18 144	- 11 280	3 356
Variation stocks animaux à cycle court	45	7	275
Variation autres stocks	- 11 868	3 906	20 234
Variation de trésorerie nette globale	- 6 321	- 15 193	- 17 153



CHARGES DE STRUCTURE

	Moyenne /exploit.	Moyenne / ha SAU		
		Quart inf.	Moyenne	Quart sup.
S.A.U.	143,5	99,5	143,5	221,8
Nombre d'exploitations	49	13	49	13
- Carburants et lubrifiants	12 331	81	86	93
- Entretien du matériel et petit outillage	12 567	76	88	105
- Crédit-bail mobilier	2 157	12	15	17
- Amortissements du matériel	27 149	106	189	223
MATERIEL 39%	54 204	275	378	438
- Loyer bâtiments	289	3	2	3
- Crédit-bail immobilier	-	-	-	-
- Entretien des bâtiments	316	1	2	2
- Amortissement des bâtiments	4 326	9	30	45
BATIMENTS 4%	4 931	13	34	50
- Fermage des terres mises à disposition	3 377	34	24	17
- Fermage des terres louées	16 779	97	117	128
- Impôts et taxes foncières	619	3	4	5
- Entretien foncier et améliorations foncières	3 072	14	21	32
- Amortissement des améliorations foncières	621	4	4	6
FONCIER 18%	24 468	152	170	187
- Salaire du personnel temporaire	2 807	21	20	14
- Charges sociales / salaires	242	1	2	1
- Personnel extérieur	528	-	4	6
- Avantages et autres frais	270	5	2	2
- Charges sociales exploitant	14 067	88	98	111
PERSONNEL 13%	17 914	116	125	134
- Impôts et taxes diverses	1 124	7	8	9
- Eau, gaz, électricité	2 261	8	16	22
- Frais d'irrigation	1 637	41	11	3
- Frais postaux et télécom	434	4	3	3
- Assurances diverses	9 716	57	68	84
- Transports et déplacements	1 469	16	10	8
- Intermédiaires et honoraires	4 919	40	34	30
- Travaux par tiers non répartis	7 794	71	54	54
- Autres frais non répartis	2 049	14	14	11
- Amortissements divers	581	7	4	5
FRAIS GENERAUX 23%	31 983	265	223	229
- Frais financiers LT, MT	2 457	9	17	23
- Frais financiers CT	914	4	6	8
- Agios	670	5	5	3
- Intérêts des comptes associés	551	-	4	9
FRAIS FINANCIERS 3%	4 593	17	32	43
CHARGES DE STRUCTURE 100%	138 093	837	962	1 082
- Frais de mécanisation	71 009	433	495	559



MARGES

ASSOLEMENT MOYEN

	Quart inférieur	Moyenne	Quart supérieur
Blé tendre	30%	27%	22%
Autres cultures	29%	27%	29%
Tournesol	18%	13%	13%
Colza	7%	7%	5%
Maïs grain non irrigué	5%	6%	8%
Surfaces fourragères	2%	6%	4%
Orge d'hiver	5%	5%	4%
Blé dur	1%	5%	12%
Maïs grain irrigué	3%	3%	4%
TOTAL SAU	100%	100%	100%

	Blé tendre	Orge	Maïs grain sec	Tournesol	Colza
Nombre d'exploitations	44	24	20	38	28
Surface (ha)	43,43	15,96	20,96	24,43	17,16
Rendement / ha (qx)	64,64	67,40	74,00	26,67	27,50
Prix (€/t)	217	183	187	377	427
Produit de l'activité	1 359	1 203	1 343	1 006	1 163
Autres produits dont paille	62	58	19		65
PRODUIT BRUT (€/ha)	1 421	1 261	1 362	1 007	1 228
Engrais	386	340	254	107	388
Semences	94	109	208	139	70
Produits de traitement	174	139	128	138	258
CHARGES D'INTRANTS /ha	653	587	590	384	715
MARGE BRUTE SUR INTRANTS / ha	767	674	771	623	512
Travaux de récolte	52	48	85	58	49
Taxes et cotisations	7	6	6	7	9
Autres charges	8	6	76	3	1
CHARGES OPERATIONNELLES	720	648	757	453	773
MARGE BRUTE (€/ha)	700	613	604	554	454

Le prix (€/t) concerne seulement les céréales vendues