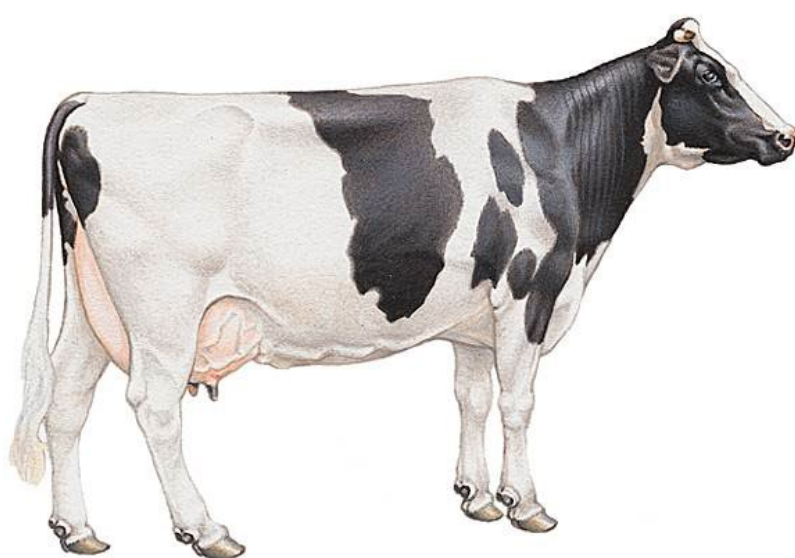


# GROUPE LAIT DE VACHES







# GROUPE LAIT DE VACHES



Le groupe comprend 38 exploitations dont :

- **21 G.A.E.C**
- **13 E.A.R.L**
- **4 individuels**

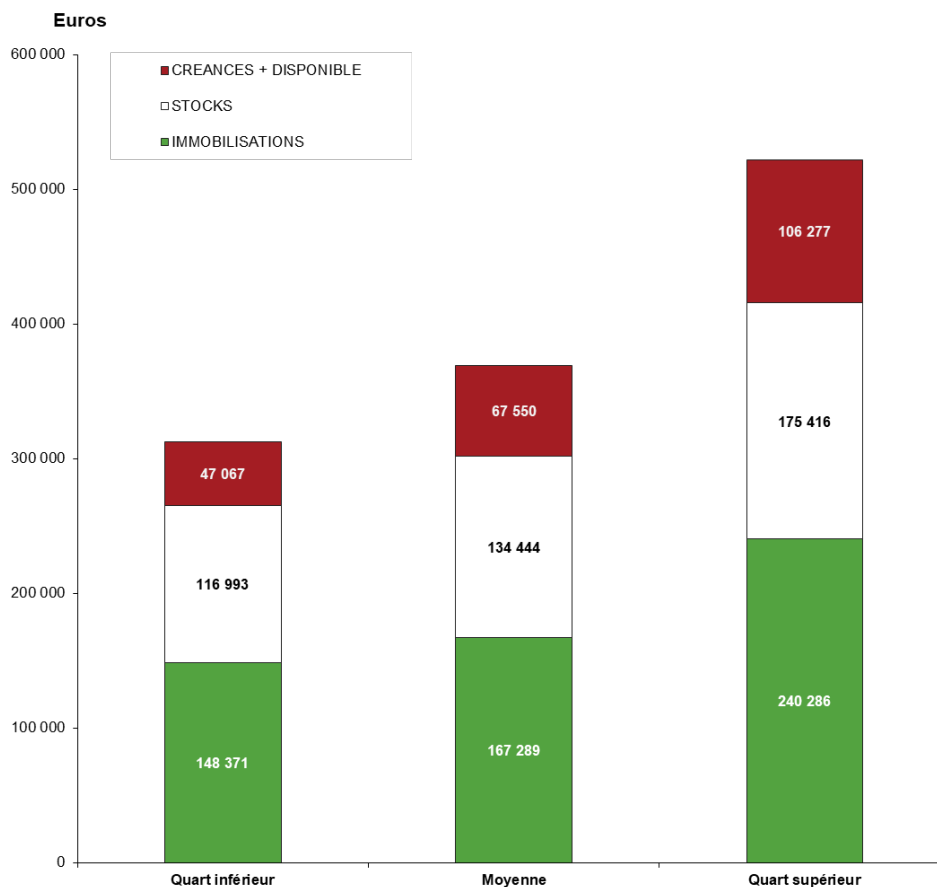
*** DESCRIPTIF D'EXPLOITATION ***	Quart inférieur	Moyenne	Quart supérieur
- Nombre d'exploitations	10	<b>38</b>	10
- UTH totales	2,32	<b>2,60</b>	2,32
- UTH familiales	2,00	<b>2,08</b>	1,50
- Surface agricole utilisée	129,33	<b>153,83</b>	142,94
- SAU / UTH familiale	64,67	<b>73,99</b>	95,29
- Ha cultures de vente	30,26	<b>48,83</b>	45,29

*** SYNTHÈSE / UTH familiale ***	Quart inférieur	Moyenne	Quart supérieur
- Total marges brutes	88 975	<b>136 373</b>	213 576
- Charges de structure	91 211	<b>114 757</b>	161 546
- Aides découplées	14 267	<b>16 862</b>	21 558
- Autres produits	3 838	<b>5 413</b>	8 394
- <b>Résultat courant</b>	15 869	<b>43 891</b>	81 981
- Résultat de l'exercice	18 721	<b>49 068</b>	90 501
- Revenu disponible	14 995	<b>48 431</b>	96 096
<b>Excédent brut d'exploitation</b>	39 277	<b>75 897</b>	135 671
- Produits financiers + divers	579	<b>1 048</b>	1 540
- Prélèvements	26 107	<b>36 638</b>	73 586
- Annuités LMT	24 177	<b>26 813</b>	39 195
- Investissements	86 556	<b>64 020</b>	62 719
- Situation nette	82 035	<b>165 879</b>	306 341
- Fonds de roulement	-10 464	<b>48 414</b>	119 708
- Total actif	312 430	<b>369 282</b>	521 979

*** AUTRES CRITERES ***	Quart inférieur	Moyenne	Quart supérieur
- Taux d'endettement global (dettes LMT + CT / actif)	74%	<b>55%</b>	41%
- Annuités LMT + FFCT / EBE	63%	<b>37%</b>	29%
- EBE / produits	18%	<b>27%</b>	33%
- EBE / SAU	607	<b>1 026</b>	1 424
- EBE+ salaire brut / UTH totales	37 058	<b>65 422</b>	94 796



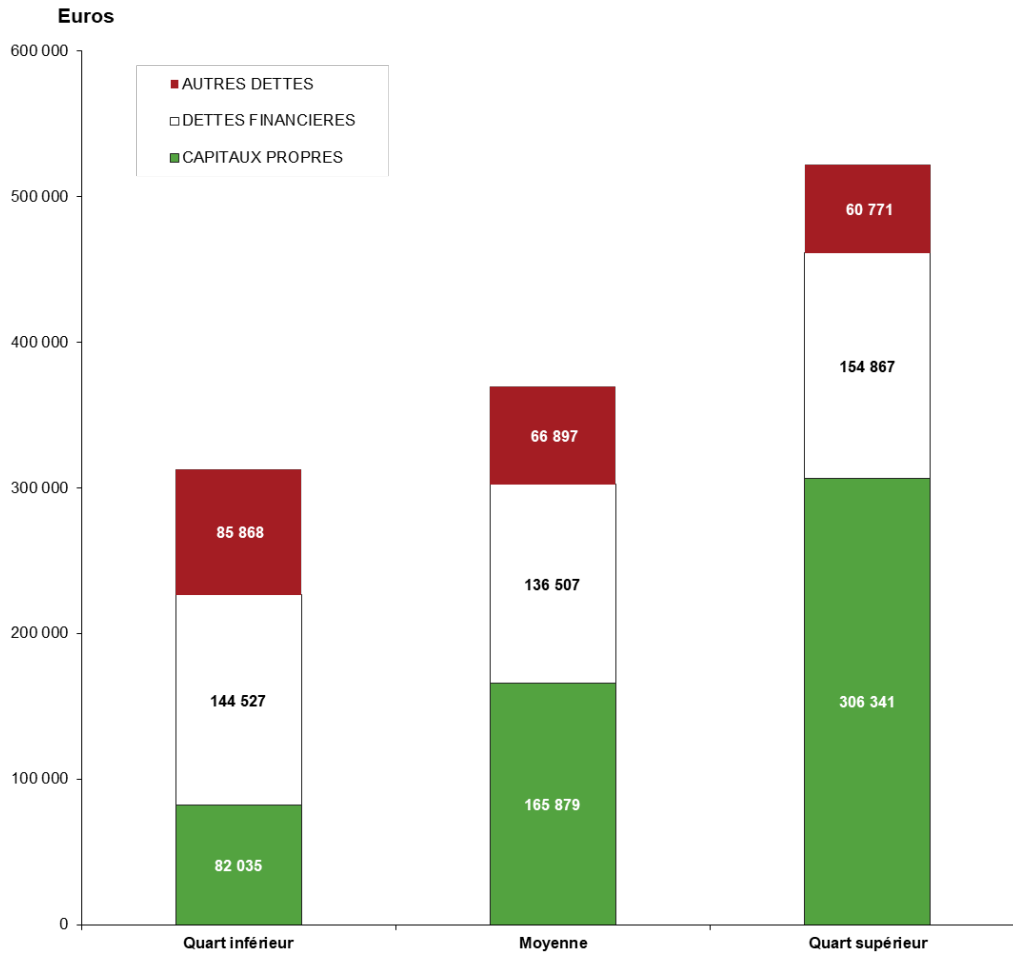
# COMPOSITION DE L'ACTIF / UTH FAMILIALE



ACTIF	Quart inférieur	Moyenne	Quart supérieur
Terrains	7 639	5 027	4 376
Aménagements fonciers	2 264	2 106	461
Constructions	58 323	50 181	62 231
Installations et matériels	70 795	93 676	147 022
Plantations	-	-	-
Autres immobilisations	9 350	16 299	26 196
<b>IMMOBILISATIONS</b>	<b>148 371</b>	<b>167 289</b>	<b>240 286</b>
Animaux cycle long	73 443	75 946	98 330
Autres	-	-	-
<b>STOCKS CYCLE LONG</b>	<b>73 443</b>	<b>75 946</b>	<b>98 330</b>
<b>ACTIF IMMOBILISE</b>	<b>221 814</b>	<b>243 235</b>	<b>338 616</b>
Animaux cycle court	4 247	5 749	4 139
Autres stocks	39 303	52 749	72 947
<b>STOCKS CIRCULANTS</b>	<b>43 550</b>	<b>58 498</b>	<b>77 086</b>
<b>CREANCES</b>	<b>35 911</b>	<b>41 222</b>	<b>55 050</b>
<b>DISPONIBILITES</b>	<b>9 354</b>	<b>23 033</b>	<b>44 472</b>
Charges constatées d'avance (et à répartir)	1 802	3 295	6 755
<b>TOTAL ACTIF CIRCULANT</b>	<b>90 617</b>	<b>126 048</b>	<b>183 363</b>
<b>TOTAL ACTIF</b>	<b>312 430</b>	<b>369 282</b>	<b>521 979</b>



## COMPOSITION DU PASSIF / UTH FAMILIALE



PASSIF	Quart inférieur	Moyenne	Quart supérieur
CAPITAUX PROPRES avec cptes associés	82 035	165 879	306 341
<i>Dont subventions d'investissements</i>	1 438	3 150	12 142
<i>Dont provisions</i>	5 124	11 075	21 371
EMPRUNTS D'EXPLOITATION	129 315	125 770	151 983
CAPITAUX PERMANENTS	211 349	291 649	458 324
Dettes d'exploitation	85 138	66 219	60 752
Dettes financières	15 213	10 737	2 884
Produits constatés d'avance	730	677	19
DETTES COURT TERME	101 081	77 633	63 655
<b>TOTAL PASSIF</b>	<b>312 430</b>	<b>369 282</b>	<b>521 979</b>



## COMPTE DE RESULTAT / HA S.A.U.

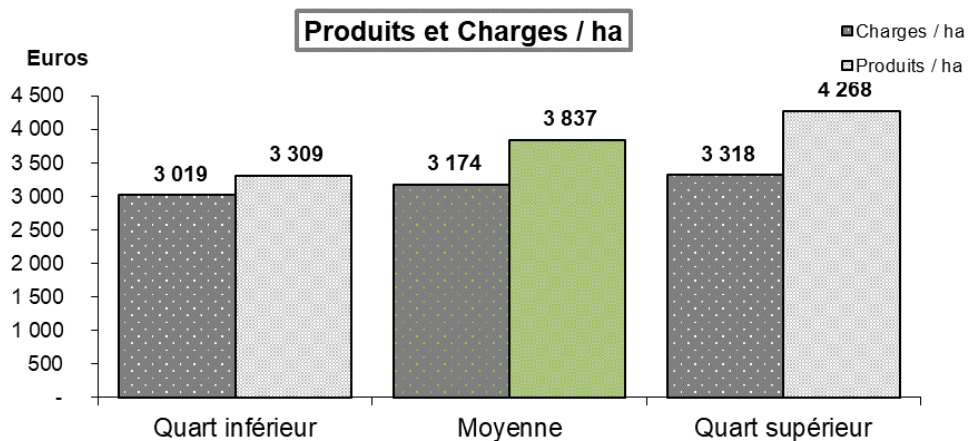
CHARGES	Quart inférieur	Moyenne	Quart supérieur
Achat marchandises	2	-	-
Engrais et amendements	146	166	178
Semences et plants	97	102	100
Produits de défense des végétaux	50	70	75
Aliments	777	793	739
Produits de défense et reproduction animale	106	97	87
Carburants et lubrifiants	122	139	126
Autres approvisionnements	102	77	71
<b>TOTAL APPROVISIONNEMENTS</b>	<b>1 400</b>	<b>1 445</b>	<b>1 376</b>
Achats animaux	71	39	57
Travaux par tiers végétaux	205	215	215
Travaux par tiers animaux	54	49	54
Electricité, eau, gaz, carburants à la pompe	115	102	96
Autres fournitures non stockées	80	66	52
<b>TOTAL AUTRES ACHATS</b>	<b>526</b>	<b>471</b>	<b>475</b>
Fermages	135	128	132
Entretien et réparations	120	151	180
Assurances	80	85	79
Autres charges externes	141	126	117
<b>TOTAL CHARGES EXTERNES</b>	<b>476</b>	<b>490</b>	<b>509</b>
Impôts, taxes, autres charges	17	22	27
Rémunérations des salariés	58	79	113
Cotisations sociales de l'exploitant	138	160	162
Amortissements et provisions	310	397	544
<b>TOTAL CHARGES D'EXPLOITATION</b>	<b>2 927</b>	<b>3 065</b>	<b>3 206</b>
<b>TOTAL CHARGES FINANCIERES</b>	<b>60</b>	<b>45</b>	<b>30</b>
Valeurs comptables des éléments d'actif cédés	21	20	31
Dotations aux amortissements et prov. except.	11	43	51
Autres charges exceptionnelles	1	1	-
<b>TOTAL CHARGES EXCEPTIONNELLES</b>	<b>32</b>	<b>64</b>	<b>82</b>
Autres charges	-	-	-
<b>TOTAL CHARGES</b>	<b>3 019</b>	<b>3 174</b>	<b>3 318</b>
<b>RESULTAT D'EXERCICE</b>	<b>289</b>	<b>663</b>	<b>950</b>



# COMPTE DE RESULTAT / HA S.A.U.



PRODUITS	Quart inférieur	Moyenne	Quart supérieur
Vente de marchandises	-	-	-
Cultures	185	388	435
Fourrages	71	46	40
Autres produits végétaux	5	6	2
<b>TOTAL VEGETAUX</b>	<b>261</b>	<b>440</b>	<b>477</b>
Bovins viande	13	72	-
Bovins lait	299	361	426
Ovins	17	4	-
Caprins	-	-	-
Aviculture	101	33	-
Porcins	9	2	-
Autres animaux	-	-	-
<b>TOTAL ANIMAUX</b>	<b>439</b>	<b>472</b>	<b>426</b>
Lait de vache	2 127	2 336	2 794
Lait de chèvre	-	-	-
Autres produits animaux	28	30	-
<b>TOTAL PRODUITS ANIMAUX</b>	<b>2 154</b>	<b>2 366</b>	<b>2 794</b>
Autres produits	- 8	47	27
<b>TOTAL PRODUCTION VENDUE ET STOCKEE</b>	<b>2 846</b>	<b>3 326</b>	<b>3 725</b>
Autres produits d'exploitation indemnités et subventions d'exploitation	16	24	19
Aides non couplées	147	121	120
<b>TOTAL PRODUITS D'EXPLOITATION</b>	<b>3 230</b>	<b>3 699</b>	<b>4 091</b>
<b>TOTAL PRODUITS FINANCIERS</b>	<b>3</b>	<b>5</b>	<b>6</b>
Quote-part subventions d'investissement	3	10	32
Produits sur cessions d'éléments de l'actif	57	77	86
Autres produits exceptionnels	16	46	53
<b>TOTAL PRODUITS EXCEPTIONNELS</b>	<b>76</b>	<b>134</b>	<b>171</b>
<b>TOTAL DES PRODUITS</b>	<b>3 309</b>	<b>3 837</b>	<b>4 268</b>





## TABLEAU DE FINANCEMENT / UTH FAMILIALE

	Quart inférieur	Moyenne	Quart supérieur
<b>Excédent Brut d'Exploitation</b>	<b>39 277</b>	<b>75 897</b>	<b>135 671</b>
+/- Autres produits et charges	1 019	1 905	1 781
+ Produits financiers	191	335	579
<b>RESSOURCES INTERNES</b>	<b>40 487</b>	<b>78 137</b>	<b>138 031</b>
- Frais financiers CT	631	1 192	820
- Annuités des emprunts LMT	24 177	26 813	39 195
<b>Ressources disponibles</b>	<b>15 678</b>	<b>50 132</b>	<b>98 017</b>
<i>Pour les prélèvements, investissements, variation de stocks ou amélioration de la trésorerie</i>			
Prélèvements	26 107	36 638	73 586
+/- variation capital	1 310	- 2 016	-
<b>Capacité autofinancement nette</b>	<b>- 9 119</b>	<b>11 478</b>	<b>24 431</b>
<b>- INVESTISSEMENTS</b>			
Immobilisations	82 447	59 764	58 027
<i>dont terres, bâtiments, aménagements</i>	53 135	18 975	3 472
<i>dont matériels et installations</i>	29 312	40 789	54 555
Augm. Animaux et stock à cycle long	3 615	3 769	1 871
Autres	494	486	2 821
	86 556	64 020	62 719
<b>+ FINANCEMENT</b>			
Cessions d'immobilisations	3 696	5 710	8 189
Emprunts réalisés	85 316	48 637	28 955
Subvention d'équipement reçue	75	933	3 652
Diminution animaux et stock à cycle long	1 529	1 450	4 507
	90 616	56 730	45 303
<b>Variation du fonds de roulement</b>	<b>- 5 059</b>	<b>4 189</b>	<b>7 015</b>
Variation stocks animaux à cycle court	1 022	1 320	390
Variation autres stocks	1 380	6 877	13 704
<b>Variation de trésorerie nette globale</b>	<b>- 7 462</b>	<b>- 4 008</b>	<b>- 7 079</b>





# CHARGES DE STRUCTURE



	Moyenne /exploit.	Moyenne / ha SAU		
		Quart inf.	Moyenne	Quart sup.
S.A.U.	154	129	154	143
Nombre d'exploitations	38	10	38	10
- Carburants et lubrifiants	21 315	121	139	124
- Entretien du matériel et petit outillage	28 221	169	183	177
- Crédit-bail mobilier	2 819	22	18	5
- Amortissements du matériel	41 938	187	273	412
<b>MATERIEL</b> 40%	<b>94 293</b>	<b>499</b>	<b>613</b>	<b>718</b>
- Loyer bâtiments	59	-	-	-
- Crédit-bail immobilier	-	-	-	-
- Entretien des bâtiments	2 029	13	13	19
- Amortissement bâtiments	18 072	118	117	123
<b>BATIMENTS</b> 8%	<b>20 160</b>	<b>131</b>	<b>131</b>	<b>142</b>
- Fermage des terres mises à disposition	3 013	12	20	24
- Fermage des terres louées	16 462	123	107	105
- Impôts et taxes foncières	367	2	2	3
- Entretien foncier et améliorations foncières	3 214	15	21	24
- Amortissement des améliorations foncières	482	5	3	1
<b>FONCIER</b> 10%	<b>23 537</b>	<b>157</b>	<b>153</b>	<b>158</b>
- Salaire du personnel temporaire	9 146	51	59	77
- Charges sociales / salaires	861	6	6	8
- Personnel extérieur	2 071	17	13	17
- Avantages et autres frais	2 814	5	18	33
- Charges sociales exploitant	24 647	138	160	162
<b>PERSONNEL</b> 17%	<b>39 538</b>	<b>216</b>	<b>257</b>	<b>298</b>
- Impôts et taxes diverses	1 358	7	9	10
- Eau, gaz, électricité	12 645	98	82	78
- Frais d'irrigation	202	2	1	-
- Frais postaux et télécom	928	6	6	7
- Assurances diverses	13 135	80	85	79
- Transports et déplacements	3 060	22	20	22
- Intermédiaires et honoraires	5 846	46	38	29
- Travaux par tiers non répartis	13 273	67	86	95
- Autres frais non répartis	3 200	18	21	20
- Amortissements divers	505	1	3	8
<b>FRAIS GENERAUX</b> 23%	<b>54 153</b>	<b>347</b>	<b>352</b>	<b>349</b>
- Frais financiers LT, MT	4 414	50	29	22
- Frais financiers CT	255	1	2	1
- Agios	958	5	6	1
- Intérêts des comptes associés	1 265	3	8	7
<b>FRAIS FINANCIERS</b> 3%	<b>6 893</b>	<b>60</b>	<b>45</b>	<b>30</b>
<b>CHARGES DE STRUCTURE</b> 100%	<b>238 574</b>	<b>1 410</b>	<b>1 551</b>	<b>1 695</b>
- Frais de mécanisation	124 589	683	810	930



## MARGES

### CRITERES TECHNIQUES

	Quart inférieur	Moyenne	Quart supérieur
- Litrage produit moyen (litres)	553 533	<b>739 924</b>	825 488
- Nombre de vaches laitières	91	<b>94</b>	96
- Production moyenne par vache (litres)	6 094	<b>7 853</b>	8 564
- Prix de 1 000 litres de lait (€)	497 €	<b>486 €</b>	484 €
- S.F.P. Bovins lait (Ha)	95	<b>101</b>	106
- Total U.G.B.	141	<b>144</b>	142

### MARGES / 1000 LITRES DE LAIT

	Quart inférieur	Moyenne	Quart supérieur
Lait	497	<b>486</b>	484
Ventes animaux	56	<b>71</b>	78
Achats animaux	-11	<b>-6</b>	-10
Variation stocks	12	<b>6</b>	-4
Autres produits	2	<b>13</b>	4
<b>PRODUIT BRUT (€/Ha)</b>	<b>555</b>	<b>569</b>	<b>552</b>
Aliments achetés	135	<b>148</b>	123
Aliments produits	12	<b>9</b>	9
Frais vétérinaires	14	<b>11</b>	8
Produits et frais de reproduction	13	<b>10</b>	9
Travaux par 1/3	12	<b>10</b>	9
Taxes et cotisations professionnelles	3	<b>3</b>	4
Autres frais d'élevage	20	<b>17</b>	14
<b>TOTAL CHARGES OPERATIONNELLES</b>	<b>208</b>	<b>208</b>	<b>176</b>
Coût SFP	83	<b>53</b>	46
Aides couplées	7	<b>5</b>	3
<b>MARGE BRUTE</b>	<b>271</b>	<b>312</b>	<b>334</b>

Les quarts supérieurs et inférieurs sont déterminés en fonction du meilleur E.B.E. / U.T.H. familiale.



## MARGES / HA SFP

	Quart inférieur	Moyenne	Quart supérieur
Lait	2 906	3 543	3 783
Ventes animaux	329	515	609
Achats animaux	-66	-46	-77
Variation stocks	68	43	-30
Autres produits	9	94	33
<b>PRODUIT BRUT (€/Ha)</b>	<b>3 246</b>	<b>4 150</b>	<b>4 317</b>
Aliments achetés	791	1 080	960
Aliments produits	68	67	70
Frais vétérinaires	80	80	63
Produits et frais de reproduction	73	75	66
Travaux par 1/3	68	71	73
Taxes et cotisations professionnelles	17	24	28
Autres frais d'élevage	119	123	112
<b>TOTAL CHARGES OPERATIONNELLES</b>	<b>1 217</b>	<b>1 519</b>	<b>1 373</b>
Coût SFP	486	390	357
Aides couplées	41	37	25
<b>MARGE BRUTE</b>	<b>1 584</b>	<b>2 277</b>	<b>2 612</b>

## MARGES / UGB

	Quart inférieur	Moyenne	Quart supérieur
Lait	1 952	2 491	2 821
Ventes animaux	221	362	454
Achats animaux	-44	-32	-58
Variation stocks	46	30	-22
Autres produits	6	66	24
<b>PRODUIT BRUT (€/Ha)</b>	<b>2 180</b>	<b>2 917</b>	<b>3 219</b>
Aliments achetés	531	759	715
Aliments produits	45	47	52
Frais vétérinaires	54	56	47
Produits et frais de reproduction	49	53	50
Travaux par 1/3	46	50	55
Taxes et cotisations professionnelles	11	17	21
Autres frais d'élevage	80	86	83
<b>TOTAL CHARGES OPERATIONNELLES</b>	<b>818</b>	<b>1 068</b>	<b>1 024</b>
Coût SFP	326	274	266
Aides couplées	28	26	19
<b>MARGE BRUTE</b>	<b>1 064</b>	<b>1 601</b>	<b>1 948</b>

