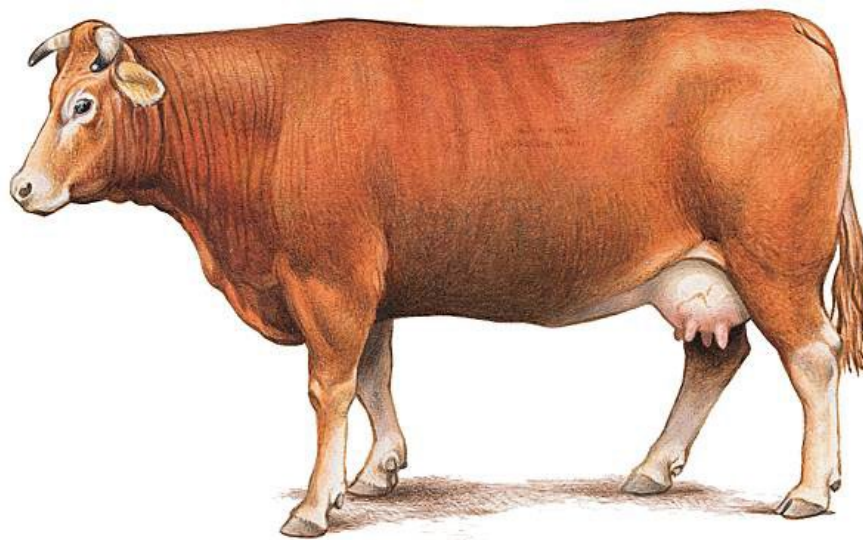


GROUPE VIANDE BOVINE





GROUPE VIANDE BOVINE



Le groupe comprend **73** exploitations dont :

- **29 individuels**
- **22 G.A.E.C**
- **19 E.A.R.L**
- **2 S.C.E.A**
- **1 autre**

*** DESCRIPTIF D'EXPLOITATION ***

	Quart inférieur	Moyenne	Quart supérieur
- Nombre d'exploitations	19	73	19
- UTH totales	1,17	1,59	1,82
- UTH familiales	1,15	1,41	1,48
- Surface agricole utilisée	88,18	137,21	169,80
- Ha cultures de vente	9,47	21,27	38,98

*** SYNTHÈSE / UTH familiale ***

- Total marges brutes	43 329	93 589	148 959
- Charges de structure	62 258	98 618	138 769
- Aides découplées	16 643	20 783	24 475
- Autres produits	5 717	10 724	10 947
- Résultat courant	3 432	26 478	45 612

- Résultat de l'exercice	7 456	31 882	52 843
- Revenu disponible	1 302	28 129	49 547

Excédent brut d'exploitation	17 615	55 767	91 827
- Produits financiers et divers	-50	43	-683
- Prélèvements	7 361	15 424	15 327
- Annuités LMT	15 223	26 167	40 489

- Investissements	15 020	39 555	76 506
-------------------	--------	---------------	--------

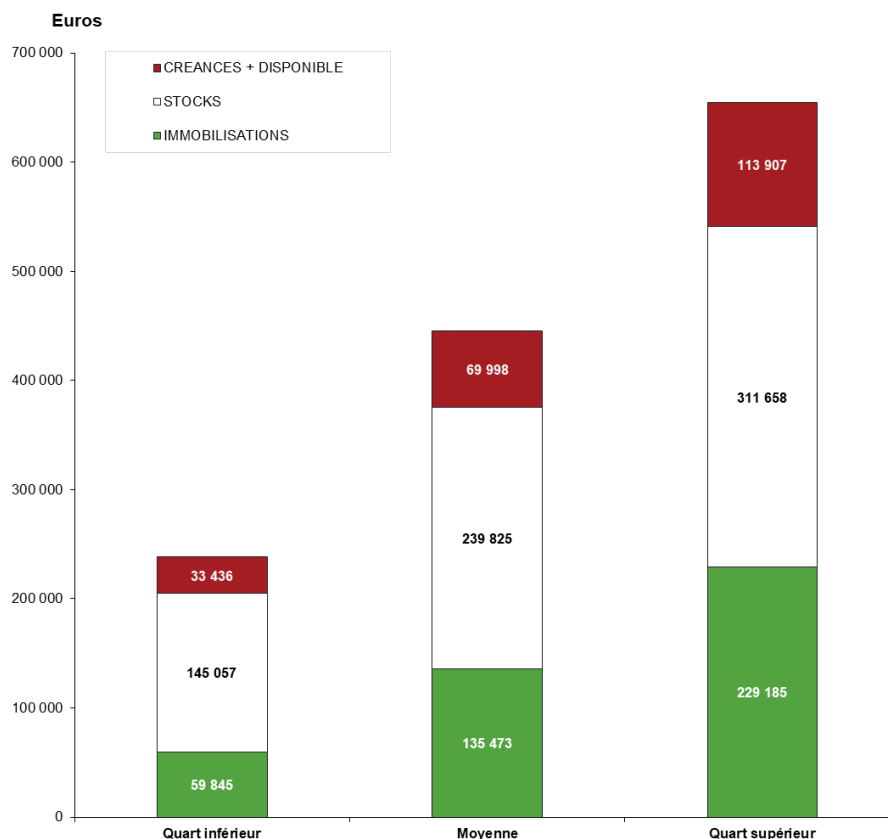
- Situation nette	150 983	263 308	394 107
- Fonds de roulement	30 798	79 430	140 919
- Total actif	238 338	445 296	654 750

*** AUTRES CRITERES ***

- Taux d'endettement global (dettes LMT + CT / actif)	37%	41%	40%
- Annuités LMT + FFCT / EBE	95%	49%	46%
- EBE / produits	15%	26%	29%
- EBE / SAU	229	572	800
- EBE+ salaire brut / UTH totales	17 761	51 584	78 100



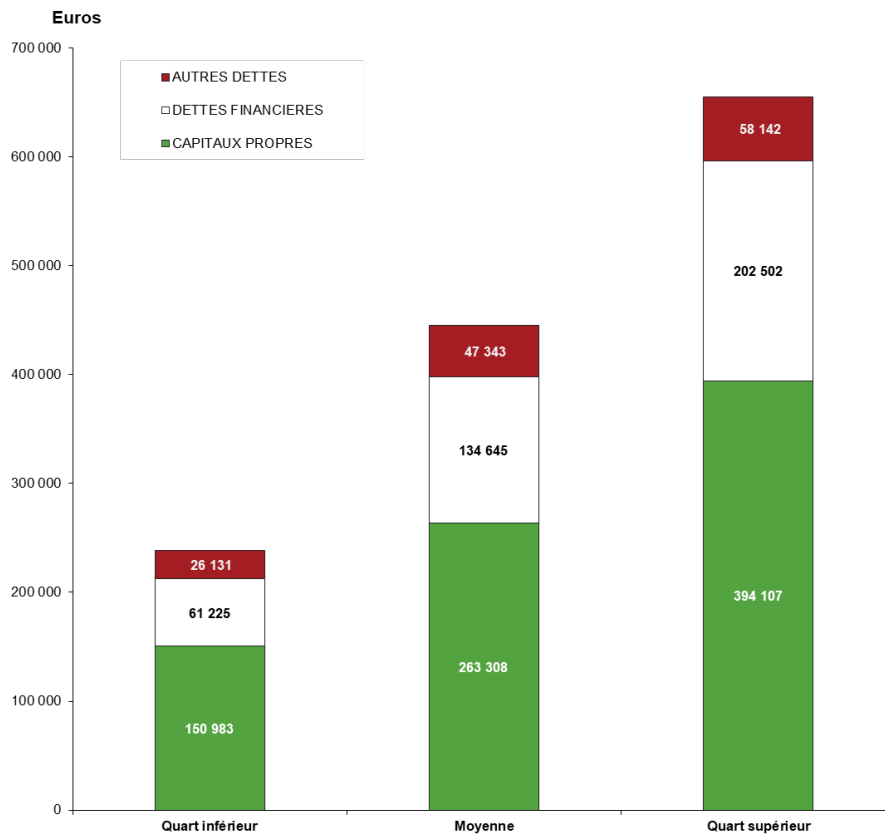
COMPOSITION DE L'ACTIF / UTH FAMILIALE



ACTIF	Quart inférieur	Moyenne	Quart supérieur
Terrains	20 448	13 481	14 621
Aménagements fonciers	137	1 744	3 288
Constructions	9 579	41 760	66 145
Installations et matériels	24 353	66 453	119 545
Plantations	-	-	-
Autres immobilisations	5 327	12 036	25 586
IMMOBILISATIONS	59 845	135 473	229 185
Animaux cycle long	112 346	172 524	214 384
Autres	-	-	-
STOCKS CYCLE LONG	112 346	172 524	214 384
ACTIF IMMOBILISE	172 190	307 997	443 569
Animaux cycle court	13 370	28 682	37 777
Autres stocks	19 342	38 619	59 497
STOCKS CIRCULANTS	32 712	67 302	97 274
CREANCES	23 296	40 970	51 645
DISPONIBILITES	9 188	27 161	59 368
Charges constatées d'avance (et à répartir)	953	1 867	2 893
TOTAL ACTIF CIRCULANT	66 148	137 299	211 181
TOTAL ACTIF	238 338	445 296	654 750



COMPOSITION DU PASSIF / UTH FAMILIALE



PASSIF	Quart inférieur	Moyenne	Quart supérieur
CAPITAUX PROPRES avec cptes associés	150 983	263 308	394 107
<i>Dont subventions d'investissements</i>	745	3 936	4 050
<i>Dont provisions</i>	525	6 553	15 967
EMPRUNTS D'EXPLOITATION	52 005	124 119	190 381
CAPITAUX PERMANENTS	202 988	387 427	584 488
Dettes d'exploitation	26 131	46 837	58 090
Dettes financières	9 219	10 526	12 120
Produits constatés d'avance	-	506	52
DETTES COURT TERME	35 350	57 869	70 262
TOTAL PASSIF	238 338	445 296	654 750



COMPTE DE RESULTAT / HA S.A.U.

CHARGES	Quart inférieur	Moyenne	Quart supérieur
Achat marchandises	-		1
Engrais et amendements	135	112	119
Semences et plants	40	48	57
Produits de défense des végétaux	23	29	40
Aliments	229	280	321
Produits de défense et reproduction animale	43	46	59
Carburants et lubrifiants	81	115	149
Autres approvisionnements	30	48	60
TOTAL APPROVISIONNEMENTS	581	679	806
Achats animaux	16	116	194
Travaux par tiers végétaux	131	126	131
Travaux par tiers animaux	30	35	46
Electricité, eau, gaz, carburants à la pompe	28	29	28
Autres fournitures non stockées	35	48	57
TOTAL AUTRES ACHATS	240	354	456
Fermages	103	120	132
Entretien et réparations	79	80	82
Assurances	59	62	68
Autres charges externes	105	92	87
TOTAL CHARGES EXTERNES	346	353	370
Impôts, taxes, autres charges	18	16	19
Rémunérations des salariés	7	28	39
Cotisations sociales de l'exploitant	78	95	110
Amortissements et provisions	157	274	368
TOTAL CHARGES D'EXPLOITATION	1 427	1 800	2 169
TOTAL CHARGES FINANCIERES	32	30	39
Valeurs comptables des éléments d'actif cédés	7	18	28
Dotations aux amortissements et prov. except.	0	25	56
Autres charges exceptionnelles	4	7	12
TOTAL CHARGES EXCEPTIONNELLES	11	50	96
Autres charges	-	-	-
TOTAL CHARGES	1 470	1 880	2 304
RESULTAT D'EXERCICE	97	327	460



COMPTE DE RESULTAT / HA S.A.U.



PRODUITS	Quart inférieur	Moyenne	Quart supérieur
Vente de marchandises	-		1
Cultures	103	142	242
Fourrages	35	30	20
Autres produits végétaux	3	5	8
TOTAL VEGETAUX	142	176	269
Bovins viande	1 052	1 449	1 891
Bovins lait	-	1	2
Ovins	4	10	10
Caprins	-	-	-
Aviculture	-	17	6
Porcins	-	3	-
Autres animaux	94	50	111
TOTAL ANIMAUX	962	1 427	1 798
Lait de vache	-	-	-
Lait de chèvre	-	-	-
Autres produits animaux	-	22	49
TOTAL PRODUITS ANIMAUX	-	22	49
Autres produits	2	35	55
TOTAL PRODUCTION VENDUE ET STOCKEE	1 102	1 662	2 172
Autres produits d'exploitation indemnités et subventions d'exploitation	12	30	38
Aides non couplées	171	194	179
TOTAL PRODUITS D'EXPLOITATION	1 502	2 099	2 602
TOTAL PRODUITS FINANCIERS	2	2	3
Quote-part subventions d'investissement	5	7	6
Produits sur cessions d'éléments de l'actif	35	70	111
Autres produits exceptionnels	23	28	42
TOTAL PRODUITS EXCEPTIONNELS	63	105	159
TOTAL DES PRODUITS	1 567	2 206	2 765

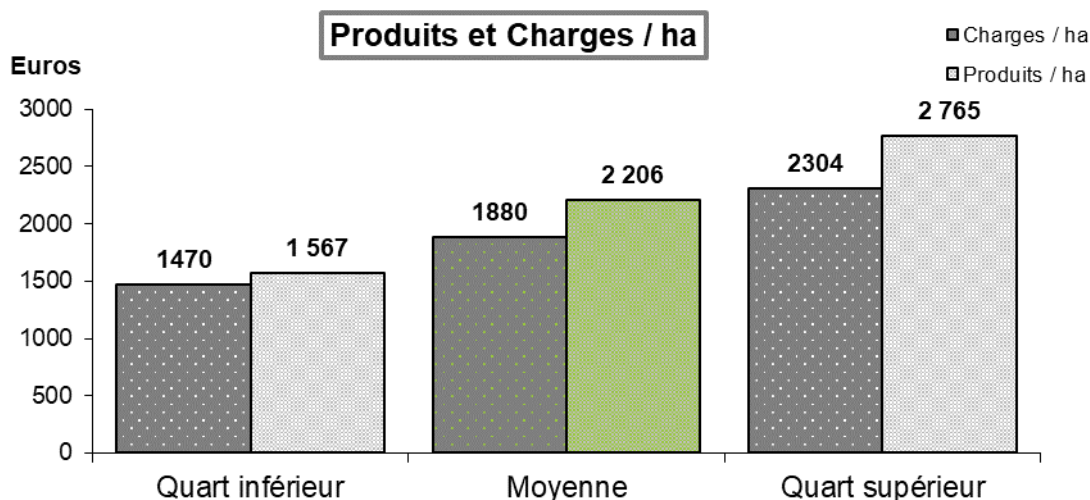




TABLEAU DE FINANCEMENT / UTH FAMILIALE

	Quart inférieur	Moyenne	Quart supérieur
Excédent Brut d'Exploitation	17 615	55 767	91 827
+/- Autres produits et charges	1 285	1 103	929
+ Produits financiers	129	226	385
RESSOURCES INTERNES	19 029	57 096	93 140
- Frais financiers CT	1 464	1 286	1 996
- Annuités des emprunts LMT	15 223	26 167	40 489
Ressources disponibles	2 342	29 643	50 655
<i>Pour les prélèvements, investissements, variation de stocks ou amélioration de la trésorerie</i>			
Prélèvements	7 361	15 424	15 327
+/- variation capital	-	- 751	- 2 744
Capacité autofinancement nette	- 5 019	13 468	32 585
- INVESTISSEMENTS			
Immobilisations	11 516	26 451	52 048
<i>dont terres, bâtiments, aménagements</i>	2 963	3 188	4 005
<i>dont matériels et installations</i>	8 553	23 263	48 044
Augm. Animaux et stock à cycle long	3 357	10 634	17 492
Autres	148	2 470	6 966
	15 020	39 555	76 506
+ FINANCEMENT			
Cessions d'immobilisations	2 684	6 825	12 795
Emprunts réalisés	6 045	20 984	47 704
Subvention d'équipement reçue	-	811	83
Diminution animaux et stock à cycle long	4 204	2 857	4 444
	12 933	31 476	65 027
Variation du fonds de roulement	- 7 106	5 389	21 105
Variation stocks animaux à cycle court	- 4 092	609	3 902
Variation autres stocks	- 1 558	2 304	4 729
Variation de trésorerie nette globale	- 1 456	2 476	12 474



CHARGES DE STRUCTURE

	Moyenne /exploit.	Moyenne / ha SAU		
		Quart inf.	Moyenne	Quart sup.
S.A.U.	137	88	137	170
Nombre d'exploitations	73	19	73	19
- Carburants et lubrifiants	15 643	81	114	147
- Entretien du matériel et petit outillage	15 762	105	115	126
- Crédit-bail mobilier	1 147	19	8	6
- Amortissements du matériel	26 482	114	193	274
MATERIEL	43% 59 034	319	430	553
- Loyer bâtiments	643	4	5	3
- Crédit-bail immobilier	-	-	-	-
- Entretien des bâtiments	528	3	4	2
- Amortissement des bâtiments	10 295	40	75	86
BATIMENTS	8% 11 467	47	84	91
- Fermage des terres mises à disposition	2 017	10	15	17
- Fermage des terres louées	13 625	89	99	111
- Impôts et taxes foncières	567	6	4	4
- Entretien foncier et améliorations foncières	2 099	19	15	20
- Amortissement des améliorations foncières	406	1	3	5
FONCIER	13% 18 715	125	136	157
- Salaire du personnel temporaire	3 272	6	24	35
- Charges sociales / salaires	365	1	3	3
- Personnel extérieur	383	1	3	3
- Avantages et autres frais	425	2	3	4
- Charges sociales exploitant	13 076	78	95	110
PERSONNEL	13% 17 522	87	128	154
- Impôts et taxes diverses	887	5	6	8
- Eau, gaz, électricité	2 510	21	18	22
- Frais d'irrigation	82		1	1
- Frais postaux et télécom	507	5	4	3
- Assurances diverses	8 481	59	62	68
- Transports et déplacements	2 072	9	15	18
- Intermédiaires et honoraires	4 419	43	32	28
- Travaux par tiers non répartis	6 330	42	46	46
- Autres frais non répartis	2 107	15	15	18
- Amortissements divers	388	2	3	2
FRAIS GENERAUX	20% 27 781	200	202	215
- Frais financiers LT, MT	2 347	13	17	21
- Frais financiers CT	372	4	3	2
- Agios	632	15	5	1
- Intérêts des comptes associés	803	-	6	14
FRAIS FINANCIERS	3% 4 155	32	30	39
CHARGES DE STRUCTURE	100% 138 673	810	1 011	1 209
- Frais de mécanisation	75 308	430	549	680



MARGES

CRITERES TECHNIQUES

	Quart inférieur	Moyenne	Quart supérieur
- SFP (ha) Bovins viande	78	115	130
- Maïs / SFP totale	9%	13%	17%
- Nombre de vaches allaitantes	57	99	124
- Aides bovins allaitants	23	48	75
- Total UGB	101	183	230
- Chargement (UGB / ha de SFP)	1,29	1,59	1,76

MARGES / HA SFP

	Quart inférieur	Moyenne	Quart supérieur
Ventes animaux	1 152	1 544	2 083
Achats animaux	-18	-119	-231
Variation stocks	-72	100	183
Autres produits	6	25	48
PRODUIT BRUT (€/ha)	1 068	1 549	2 084
Aliments achetés	210	279	343
Aliments produits	18	65	103
Frais vétérinaires	50	61	78
Travaux par 1/3	34	37	57
Taxes	17	17	20
Frais d'élevage	55	69	92
TOTAL CHARGES OPERATIONNELLES	384	528	693
Produits fourragers	-7	15	22
Coût des cultures fourragères	236	226	252
COÛT SFP	243	211	230
Aide couplée	111	126	137
MARGE BRUTE (€ / ha)	551	936	1 298



MARGES / VACHE

	Quart inférieur	Moyenne	Quart supérieur
Ventes animaux	1 577	1 793	2 178
Achats animaux	-24	-139	-241
Variation stocks	-99	116	192
Autres produits	8	29	50
PRODUIT BRUT (€ / vache)	1 462	1 799	2 179
Aliments achetés	287	324	359
Aliments produits	25	76	108
Frais vétérinaires	69	71	81
Travaux par 1/3	47	43	59
Taxes	23	19	21
Frais d'élevage	76	80	96
TOTAL CHARGES OPERATIONNELLES	526	614	724
Produits fourragers	-9	17	23
Coût des cultures fourragères	324	262	263
COUT SFP	333	245	241
Aide couplée	153	147	143
MARGE BRUTE (€ / vache)	755	1 087	1 357

MARGES / UGB

	Quart inférieur	Moyenne	Quart supérieur
Ventes animaux	891	972	1 180
Achats animaux	-14	-75	-131
Variation stocks	-56	63	104
Autres produits	4	16	27
PRODUIT BRUT (€ / UGB)	826	975	1 181
Aliments achetés	162	176	194
Aliments produits	14	41	58
Frais vétérinaires	39	38	44
Travaux par 1/3	26	24	32
Taxes	13	10	11
Frais d'élevage	43	43	52
TOTAL CHARGES OPERATIONNELLES	297	333	392
Produits fourragers	-5	9	12
Coût des cultures fourragères	183	142	143
COUT SFP	188	133	130
Aide couplée	86	80	78
MARGE BRUTE (€ / UGB)	427	589	736

