

# GROUPE VITICULTURE







# GROUPE VITICULTURE



Le groupe comprend **30** exploitations dont :

- **10 individuels**
- **17 E.A.R.L**
- **2 G.A.E.C**
- **1 S.C.E.A**

### \*\*\* DESCRIPTIF D'EXPLOITATION \*\*\*

	Quart inférieur	Moyenne	Quart supérieur
- Nombre d'exploitations	8	<b>30</b>	8
- UTH totales	2,91	<b>3,17</b>	4,20
- UTH familiales	1,25	<b>1,47</b>	1,50
- Surface vigne	17,75	<b>23,97</b>	33,98
- Surface vigne / UTH totales	6,09	<b>7,55</b>	8,10
- Volume récolté hl	593	<b>1419</b>	2186
- Coût hl récolté	202,04	<b>136,19</b>	117,97
- Rendement hl/ha	33,41	<b>59,20</b>	64,33
- Vente directe	48%	<b>46%</b>	56%
- Vente demi gros	10%	<b>6%</b>	13%
- Vente gros	42%	<b>48%</b>	31%

### \*\*\* SYNTHÈSE / UTH familiale \*\*\*

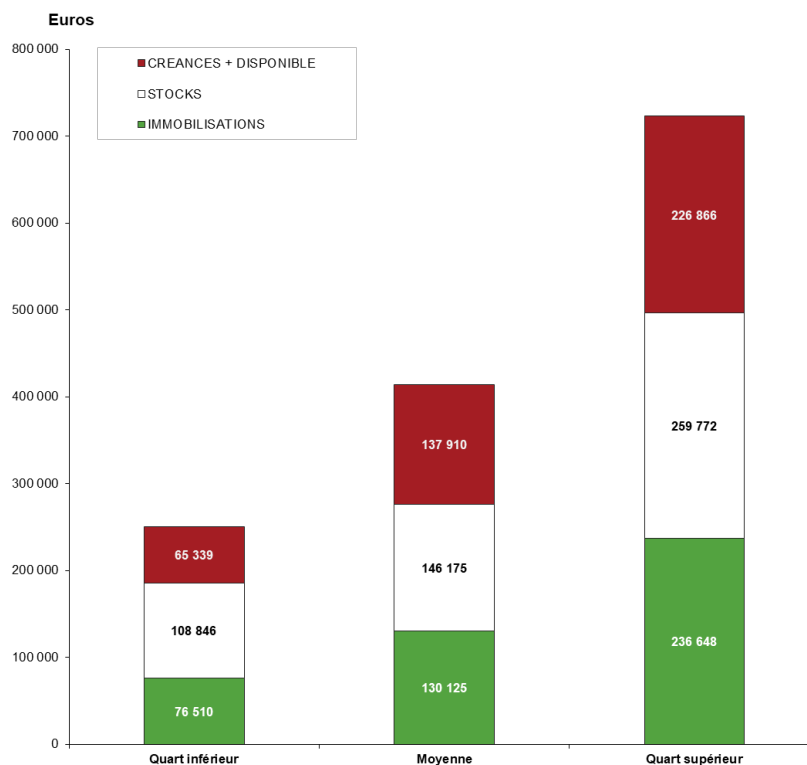
- Total marges brutes	78 858	<b>141 722</b>	234 688
- Charges de structure	96 070	<b>125 157</b>	211 526
- Aides découplées	374	<b>550</b>	909
- Autres produits	18 935	<b>17 846</b>	28 581
- <b>Résultat courant</b>	2 097	<b>34 961</b>	52 652
- Résultat de l'exercice	7 789	<b>39 848</b>	53 640
- Revenu disponible	3 630	<b>37 742</b>	54 849
<b>Excédent brut d'exploitation</b>	13 853	<b>63 060</b>	107 995
- Produits financiers + divers	-374	<b>-5 261</b>	-15 489
- Prélèvements	12 455	<b>28 442</b>	22 297
- Annuités LMT	9 838	<b>20 121</b>	37 949
- Investissements	20 873	<b>27 823</b>	46 345
- Situation nette	120 165	<b>272 368</b>	493 767
- Fonds de roulement	115 491	<b>213 032</b>	380 703
- Total actif	250 695	<b>414 209</b>	723 287

### \*\*\* AUTRES CRITERES \*\*\*

- Taux d'endettement global (dettes LMT + CT / actif)	52%	<b>34%</b>	32%
- Annuités LMT + FFCT / EBE	73%	<b>40%</b>	49%
- EBE / produits	8%	<b>25%</b>	26%
- EBE / SAU	975	<b>3 859</b>	4 767
- EBE+ salaire brut / UTH totales	23 227	<b>46 384</b>	61 026



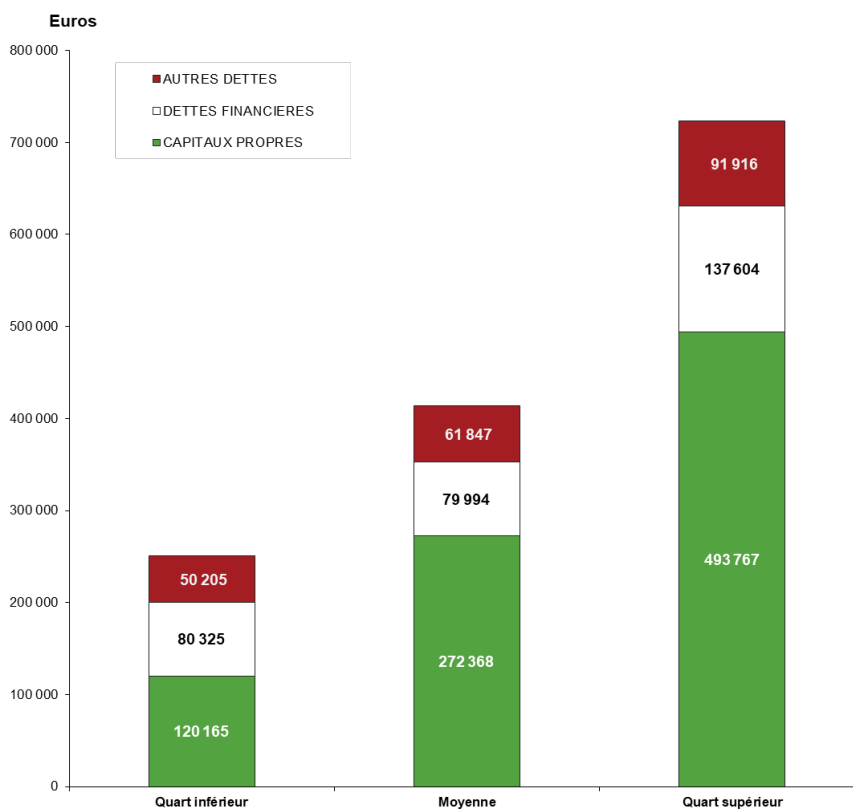
# ACTIF / UTH FAMILIALE



ACTIF	Quart inférieur	Moyenne	Quart supérieur
Terrains	3 550	4 559	7 602
Aménagements fonciers	108	180	404
Constructions	21 656	23 894	48 655
Installations et matériels	26 986	54 367	100 776
Plantations	20 261	31 964	53 742
Autres immobilisations	3 949	15 160	25 470
<b>IMMOBILISATIONS</b>	<b>76 510</b>	<b>130 125</b>	<b>236 648</b>
Animaux cycle long	-	120	-
Autres	-	-	-
<b>STOCKS CYCLE LONG</b>	<b>-</b>	<b>120</b>	<b>-</b>
<b>ACTIF IMMOBILISE</b>	<b>76 510</b>	<b>130 245</b>	<b>236 648</b>
Animaux cycle court	-	16	-
Autres stocks	108 846	146 038	259 772
<b>STOCKS CIRCULANTS</b>	<b>108 846</b>	<b>146 054</b>	<b>259 772</b>
<b>CREANCES</b>	<b>42 621</b>	<b>67 558</b>	<b>97 501</b>
<b>DISPONIBILITES</b>	<b>22 450</b>	<b>69 664</b>	<b>128 675</b>
Charges constatée d'avance (et à répartir)	268	688	690
<b>TOTAL ACTIF CIRCULANT</b>	<b>174 185</b>	<b>283 964</b>	<b>486 638</b>
<b>TOTAL ACTIF</b>	<b>250 695</b>	<b>414 209</b>	<b>723 287</b>



# PASSIF / UTH FAMILIALE



PASSIF	Quart inférieur	Moyenne	Quart supérieur
CAPITAUX PROPRES avec cptes associés	120 165	272 368	493 767
<i>Dont subventions d'investissements</i>	11 018	23 819	50 950
<i>Dont provisions</i>	368	5 745	13 461
EMPRUNTS D'EXPLOITATION	71 836	70 909	123 585
CAPITAUX PERMANENTS	192 001	343 277	617 352
Dettes d'exploitation	50 197	61 676	91 916
Dettes financières	8 489	9 085	14 019
Produits constatés d'avance	8	171	-
DETtes COURT TERME	58 694	70 932	105 935
<b>TOTAL PASSIF</b>	<b>250 695</b>	<b>414 209</b>	<b>723 287</b>



## COMPTE DE RESULTAT / HA SAU



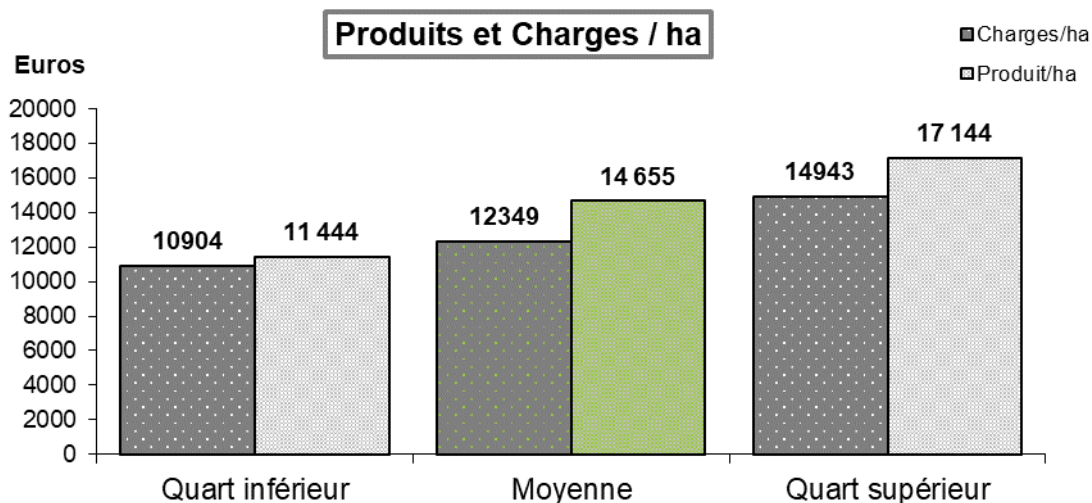
CHARGES	Quart inférieur	Moyenne	Quart supérieur
Achat marchandises	30	21	-
Engrais et amendements	102	148	177
Semences et plants	-	3	8
Produits de défense des végétaux	510	627	676
Aliments	-	-	-
Carburants et lubrifiants	133	167	186
Charges emballages	1 498	1 812	2 589
Produits œnologiques	103	220	254
Autres approvisionnements	58	76	83
<b>TOTAL APPROVISIONNEMENTS</b>	<b>2 404</b>	<b>3 053</b>	<b>3 972</b>
Achats animaux	-	2	-
Travaux par tiers végétaux	316	218	130
Travaux par tiers animaux	-	5	-
Electricité, eau, gaz, carburants à la pompe	268	251	272
Autres fournitures non stockées	731	745	810
<b>TOTAL AUTRES ACHATS</b>	<b>1 315</b>	<b>1 221</b>	<b>1 213</b>
Fermages	604	703	978
Entretien et réparations	702	701	742
Assurances	323	449	405
Autres charges externes	1 362	1 138	1 242
<b>TOTAL CHARGES EXTERNES</b>	<b>2 990</b>	<b>2 991</b>	<b>3 367</b>
Impôts, Taxes, autres charges	145	200	236
Rémunérations des salariés	2 791	2 157	2 574
Cotisations sociales de l'exploitant	339	807	942
Amortissements et provisions	743	1 279	1 585
<b>TOTAL CHARGES D'EXPLOITATION</b>	<b>10 759</b>	<b>11 730</b>	<b>13 889</b>
<b>TOTAL CHARGES FINANCIERES</b>	<b>67</b>	<b>347</b>	<b>689</b>
Valeurs comptables des éléments d'actif cédés	8	70	30
Dotations aux amortissements et prov. except.	70	183	287
Autres charges exceptionnelles	-	19	49
<b>TOTAL CHARGES EXCEPTIONNELLES</b>	<b>78</b>	<b>272</b>	<b>365</b>
Autres charges	-	-	-
<b>TOTAL CHARGES</b>	<b>10 904</b>	<b>12 349</b>	<b>14 943</b>
<b>RESULTAT D'EXERCICE</b>	<b>540</b>	<b>2 306</b>	<b>2 201</b>



# COMPTE DE RESULTAT / HA SAU



PRODUITS	Quart inférieur	Moyenne	Quart supérieur
Vente de marchandises	41	16	-
Cultures		27	54
Fourrages	-	-	-
Produits végétaux transformés	9 753	13 013	15 511
<b>TOTAL VEGETAUX</b>	<b>9 753</b>	<b>13 040</b>	<b>15 565</b>
Bovins viande		10	
Bovins lait			
Ovins			
Caprins			
Aviculture			
Porcins			
Autres animaux			-
<b>TOTAL ANIMAUX</b>	<b>-</b>	<b>10</b>	<b>-</b>
Lait de vache			
Lait de chèvre			
Autres produits animaux			
<b>TOTAL PRODUITS ANIMAUX</b>	<b>-</b>	<b>-</b>	<b>-</b>
Autres produits	576	346	341
<b>TOTAL PRODUCTION VENDUE ET STOCKEE</b>	<b>10 370</b>	<b>13 412</b>	<b>15 905</b>
Autres produits d'exploitation	188	125	167
indemnités et subventions d'exploitation	377	499	587
Aides non couplées	26	32	37
<b>TOTAL PRODUITS D'EXPLOITATION</b>	<b>10 961</b>	<b>14 068</b>	<b>16 696</b>
<b>TOTAL PRODUITS FINANCIERS</b>	<b>11</b>	<b>32</b>	<b>42</b>
Quote part subventions d'investissement	82	178	311
Produits sur cessions d'éléments de l'actif	376	304	41
Autres produits exceptionnels	15	73	53
<b>TOTAL PRODUITS EXCEPTIONNELS</b>	<b>473</b>	<b>555</b>	<b>406</b>
<b>TOTAL DES PRODUITS</b>	<b>11 444</b>	<b>14 655</b>	<b>17 144</b>





## TABLEAU DE FINANCEMENT / UTH FAMILIALE

	Quart inférieur	Moyenne	Quart supérieur
<b>Excédent Brut d'Exploitation</b>	<b>13 853</b>	<b>63 060</b>	<b>107 995</b>
+/- Autres produits et charges	- 206	- 627	- 1 242
+ Produits financiers	157	560	1 035
<b>RESSOURCES INTERNES</b>	<b>13 805</b>	<b>62 993</b>	<b>107 787</b>
- Frais financiers CT	326	5 194	15 282
- Annuités des emprunts LMT	9 838	20 121	37 949
<b>Ressources disponibles</b>	<b>3 641</b>	<b>37 678</b>	<b>54 556</b>
<i>pour les prélèvements, investissements, variation de stocks ou amélioration de la trésorerie</i>			
Prélèvements	12 455	28 442	22 297
+/- variation capital	-	-	-
<b>Capacité autofinancement nette</b>	<b>- 8 814</b>	<b>9 236</b>	<b>32 259</b>
<b>- INVESTISSEMENTS</b>			
Immobilisations	20 961	24 592	39 318
<i>dont terres, bâtiments, aménagements</i>	-	2 948	2 736
<i>dont matériels et installations</i>	20 961	21 644	36 581
Augm. Animaux et stock à cycle long	-	18	-
Autres	- 87	3 213	7 027
	20 873	27 823	46 345
<b>+ FINANCEMENT</b>			
Cessions d'immobilisations	5 418	5 254	1 003
Emprunts réalisés	11 580	15 391	33 172
Subvention d'équipement reçue	-	2 678	4 596
Diminution animaux et stock à cycle long	-	-	-
	16 998	23 323	38 772
<b>Variation du fonds de roulement</b>	<b>- 12 689</b>	<b>4 735</b>	<b>24 686</b>
Variation stocks animaux à cycle court	-	16	-
Variation autres stocks	9 710	11 162	24 035
<b>Variation de trésorerie nette globale</b>	<b>- 22 398</b>	<b>- 6 443</b>	<b>651</b>





## CHARGES DE STRUCTURE

	Moyenne /exploit.	Moyenne / ha SAU		
		Quart inf.	Moyenne	Quart sup.
S.A.U				
Nombre d'exploitations	30	18,0 8	25,3 30	36,6 8
- Carburants et lubrifiants	4 244	133	167	186
- Entretien du matériel et petit outillage	20 830	1 011	822	813
- Crédit-bail mobilier	1 630	80	64	44
- Amortissements du matériel	24 837	484	980	1 197
<b>MATERIEL</b>	28% 51 541	1 708	2 034	2 240
- Loyer bâtiments	2 217	42	87	170
- Crédit-bail immobilier	-	-	-	-
- Entretien des bâtiments	847	-	33	51
- Amortissements des bâtiments	3 974	155	157	222
<b>BATIMENTS</b>	4% 7 038	196	278	443
- Fermage des terres mises à disposition	1 244	-	49	128
- Fermage des terres louées	14 346	562	566	680
- Impôts et taxes foncières	269	7	11	9
- Entretien foncier et améliorations foncières	3 360	77	133	106
- Amortissement des améliorations foncières	95	1	4	6
<b>FONCIER</b>	11% 19 314	648	762	929
- Salaire du personnel	25 753	1 638	1 016	1 281
- Charges sociales / salaires	7 366	345	291	486
- Personnel extérieur	839	38	33	37
- Avantages et autres frais	3 434	58	136	150
- Charges sociales exploitant	20 445	339	807	942
<b>PERSONNEL</b>	32% 57 838	2 418	2 282	2 895
- Impôts et taxes diverses	818	32	32	32
- Eau, gaz, électricité	3 070	105	121	156
- Frais d'irrigation	-	-	-	-
- Frais postaux et télécom	1 334	59	53	52
- Assurances diverses	11 379	323	449	405
- Transports et déplacements	6 532	397	258	222
- Intermédiaires et honoraires	5 224	270	206	180
- Travaux par tiers non répartis	4 395	186	173	158
- Autres frais non répartis	2 781	147	110	118
- Amortissements divers	3 518	104	139	160
<b>FRAIS GENERAUX</b>	21% 39 050	1 622	1 541	1 483
- Frais financiers LT, MT	1 166	45	46	62
- Frais financiers CT	328	18	13	11
- Agios	97	4	4	3
- Intérêts des comptes associés	7 192	-	284	613
<b>FRAIS FINANCIERS</b>	5% 8 783	67	347	689
<b>CHARGES DE STRUCTURE</b>	100% 183 563	6 660	7 243	8 679
- Frais de mécanisation	55 439	1 944	2 188	2 327



## MARGES / HA



	Quart inférieur	Moyenne	Quart supérieur
Ventes	0		0
Ventes de produits transformés	9 128	12 979	15 545
Variation de stocks	779	740	1 060
Autoconsommation	16	10	-
Ventes - achat de marchandises	-31	-14	-
Autres	29	31	55
<b>PRODUIT BRUT (€/Ha)</b>	<b>9 921</b>	<b>13 746</b>	<b>16 660</b>
Engrais	59	78	93
Semences et plants	-	1	3
Traitements	518	659	719
Sucre	12	29	29
Produit œnologique	104	232	273
Emballages	1 521	1 916	2 786
Travaux de récolte	142	60	-
Frais de stockage et séchage	-	-	-
Autres travaux par tiers	386	532	647
Main d'œuvre spécifique	847	987	1 123
Frais de présentation	135	78	53
Autres charges et services directs	205	136	181
Taxes et cotisations	254	311	342
<b>TOTAL CHARGES OPERATIONNELLES</b>	<b>4 182</b>	<b>5 021</b>	<b>6 249</b>
<b>MARGE BRUTE (€/Ha)</b>	<b>5 739</b>	<b>8 725</b>	<b>10 411</b>

